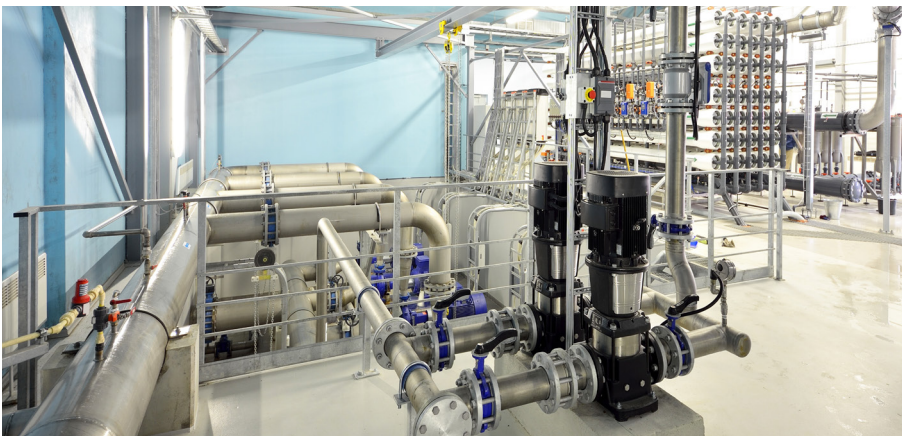


# STULZ

CLIMATE. CUSTOMIZED.



## Warmtepompen en chillers

Veelzijdige warmtepompen en chillers van S-Klima.



---

# STULZ, de partner voor klimaatbeheersing.

Sinds de oprichting in 1959 heeft STULZ zich ontwikkeld tot een wereldwijd toonaangevende leverancier voor klimaatbeheersing. Precisie koeling, comfort koeling, bevochtiging en warmtepompen, tegenwoordig gaat het niet meer om de vraag welk afzonderlijk systeem gebruikt moet worden, maar meer om wat de beste totale oplossing is voor de betreffende taakstelling.

De van origine Duitse onderneming wordt gekenmerkt door intensief contact met haar afnemers, een innovatief karakter en een pioniersrol bij de introductie van airconditioning in de BENELUX.

Wij zijn specialisten in ons vakgebied en bezitten een hoog niveau van technische expertise in onder andere datacenters dat zich uitstrekt tot ver buiten onze core business. Het STULZ assortiment omvat niet alleen precisie koeling zoals traditioneel koelruimte koeling,

high-density koeling, chillers, container modules en luchtbehandelingskasten met adiabatische koeling. STULZ profileert zich ook meer als de partner voor klimaatbeheersing met producten in comfort koeling, bevochtiging en warmtepompen. STULZ biedt klimaatoplossingen voor elk probleem.

Ons dochterbedrijf STULZ Digitronic Software maakt het portfolio compleet met slimme softwarematige oplossingen voor de registratie en optimalisatie van de betrouwbaarheid en energie-efficiëntie.

## ONE STULZ. ONE SOURCE.

Sinds de oprichting heeft STULZ een voortdurende internationale groei van haar airconditioning technologie bedrijf gezien, en zich gespecialiseerd in airconditioning voor datacenters en telecommunicatie-installaties. STULZ telt 2.400 werknemers in Duitsland en twintig dochterondernemingen (in Frankrijk, Italië, Groot-Brittannië, België, Brazilië, Nederland, Zweden, Nieuw-Zeeland, Mexico, Oostenrijk, Polen, Spanje, Singapore, China, India, Indonesië, Zuid-Afrika, Australië en de Verenigde Staten).

Het bedrijf werkt ook samen met verkoop en service partners in meer dan 140 landen, en heeft daarom een internationaal netwerk van airconditioning specialisten. Het bedrijf heeft fabrieken in Duitsland, Spanje, Italië, de Verenigde Staten, twee in China, Brazilië en India. STULZ telt ongeveer 7.200 werknemers wereldwijd.



### Persoonlijk en professioneel advies

“Met een gedegen serviceorganisatie, eigen engineering, productontwikkeling, Mitsubishi Heavy Industries comfort-airconditioning, CAREL bevochtiging en REMKO warmtepompen zijn wij een solide organisatie waar een ieder terecht kan met zijn vraagstukken op het gebied van klimaatbeheersing.“ - CEO C.H.J. Brouwer

### Ons product portfolio in het kort:

- Precisie koeling
- Comfort koeling
- Bevochtiging
- Warmtepompen

Daarnaast beschikken wij over een landelijke service en onderhoud dienst. Wij bieden de totale oplossing.



### Allround expertise, een greep uit de merken

STULZ biedt haar klanten geavanceerde technische oplossingen voor klimaatbeheersing. STULZ is daarom naast producent van precisie-koeling, importeur en leverancier van Mitsubishi Heavy Industries comfort koeling, CAREL bevochtigers en REMKO en Mitsubishi Heavy Industries warmtepompen. S-Klima, een merk van STULZ, vult het portfolio aan met warm/koudwater aggregaten.

Deze hoogwaardige merken worden ondersteund door onze eigen service afdeling die de kwaliteit en expertise van STULZ waarborgen op ieder moment.





# Inhoudsopgave

## Warmtepompen/chillers

6	SAS
10	SAL
12	SAX

# Meer mogelijkheden voor complexe klimaatprojecten

Warmtepompen en chillers kunnen overal worden ingezet waar maximale efficiëntie en optimale betrouwbaarheid gewenst zijn. Dat geldt bijvoorbeeld voor kantoren en hotels, maar ook voor commerciële en industriële projecten en openbare gebouwen zoals ziekenhuizen. Ook zijn er veel datacenters en IT-afdelingen die het hele jaar door, 24 uur per dag maximale betrouwbaarheid vereisen. Daarnaast wordt duurzaamheid steeds belangrijker bij de keuze van het juiste airconditioningsysteem.

De warmtepompen en chillers van S-Klima hebben, vergeleken met directe verdampingssystemen, maar een fractie van de hoeveelheid koudemiddel nodig – wat met het oog op de huidige wet- en regelgeving een belangrijke factor is. STULZ en S-Klima leveren compacte, luchtgekoelde chillers/warmtepompen met een hoog rendement voor koelen en verwarmen. Dankzij de DC-invertertechnologie zijn de units altijd bijzonder efficiënt en voldoen ze aan de eisen voor energie-efficiëntie klasse A++ tot A+++, ook bij gedeeltelijke belasting. Het gebruikte koudemiddel is R32. De warmte wordt via het water aan de binnenunit overgedragen. Onderstaande warmtepompen en chillers komen in aanmerking voor een ISDE subsidie. Bekijk de website van de RVO voor de meest actuele bedragen.



# SAS

Buitenunit

R32



 S-Klima

## Compacte warmtepompen en chillers voor koelen en verwarmen

- Extreem compacte buitenunits.
- Verkrijgbaar in drie formaten.
- Warm water van 60 °C bij buitentemperaturen van -25 °C tot +43 °C bij gebruik van elektrische verwarming.
- Bijzonder energie-efficiënt .  
(energie-efficiëntieklasse A++ tot A+++).
- Inclusief hydraulische componenten zoals expansievat en circulatiepomp.
- Elektrische verwarming (optioneel).
- Gebruiksvriendelijke afstandsbediening met regeling van het secundaire circuit.
- Ideaal voor kleine koel- en verwarmingstoepassingen.
- Komt in aanmerking voor een ISDE subsidie.

**ISDE**  
SUBSIDIE

SAS - RN2

Model		SAS49RN2	SAS63RN2	SAS80RN2	SAS109RN2	SAS129RN2	SAS138RN2
Koelcapaciteit	kW	4,85	6,30	7,95	10,9	12,9	13,8
Verwarmingcapaciteit	kW	4,80	6,70	8,60	12,4	14,1	16,2
<b>Efficiëntie</b>							
Koelen EER		2,98	2,77	2,53	2,92	2,78	2,65
Verwarmen COP		3,60	3,57	3,44	3,53	3,47	3,43
<b>Vermogensdata volgens de Ecodesign richtlijnen</b>							
Energieefficiëntieklasse verwarmen W35		A+++			A++		
Energieefficiëntieklasse verwarmen W55		A++					
Jaarrendement koelen/verwarmen	%						
Koelen SEER		4,71	4,99	4,92	4,85	4,73	4,54
Verwarmen SCOP W35 / W55		4,47/3,24	4,47/3,24	4,51/3,22	4,29/3,23	4,27/3,26	4,3/3,27
Pdesignc@ 35°C/Pdesignh@ -10°C	kW						
Energieverbruik per jaar koelen/verwarmen	kWh						
<b>Werkingsbereik</b>							
Aanvoertemperatuur koelen	°C	5 tot 25					
Aanvoertemperatuur verwarmen	°C	30 tot 60					
Buitentemperatuur koelen	°C	-5 tot +43			-5 tot +46		
Buitentemperatuur verwarmen	°C	-25 tot +35					
Buitentemperatuur tapwater	°C	-25 tot +43					
Waterhoeveelheid min/max	l/s	0,14/0,29	0,20/0,40	0,26/0,52	0,36/0,69	0,42/0,80	0,48/0,92
Minimaal watervolume van het primaire hydraulische systeem (ter plaatse)	l	20			40		
Veiligheidsklep water	bar	3					
Expansievat	l	2			5		
<b>Elektrische data</b>							
Spanningsvoorzorging	V/Ph/Hz	230/1/50					
Opgenomen vermogen koelen	kW	1,63	2,27	3,15	3,74	4,64	5,21
Opgenomen vermogen verwarmen	kW	1,33	1,88	2,5	3,52	4,06	4,72
Elektrische verwarming	kW	3					
Maximale bedrijfsstroom / aanloopstroom	A	14,1			26,8		
<b>Leidingen, water, koelmiddelen, olie</b>							
Aantal compressoren	stuks	1					
Koelcircuits		1					
Aansluiting watertoevoer	Inch	1" buitendraad			1 1/4" buitendraad		
Aansluiting waterafvoer	Inch	1" buitendraad			1 1/4" buitendraad		
Pomp		Aanwezig					
Opvoerhoogte pomp max.	kPa	65			105		
Watervolumestroom	l/s	0,60			0,88		
Koudemiddel/GWP/CO2-equivalent		R32/675/1 kg R32,0,675t CO2					
Koudemiddelvulling	kg	2			2,8		
Koelmachine olie/olieinhoud	type/l	-/0,46			-/1,1		
<b>Regelaar, ventilator, afmetingen, gewicht</b>							
Zelfdiagnosesysteem		ja					
Ventilator	stuks	1			2		
Ventilator type		EC Motor					
Luchtvolumestroom	m³/h	850			1710		
Externe statische druk, max.	Pa	Op aanvraag					
Geluidsdruk koelen/verwarmen <sup>2,3</sup>	dB(A)	49/49	52/52	55/55	54/54	55/55	56/56
Geluidsdruk Silent koelen/verwarmen <sup>2,3</sup>	dB(A)	49/49	51/51	53/53	53/53	51/51	52/52
Geluidsdruk Super Silent koelen/verwarmen <sup>2,3</sup>	dB(A)	46/46	49/49	50/50	49/49	47/47	50/50
Geluidsvermogen koelen/verwarmen <sup>2</sup>	dB(A)	61/61	64/64	67/67	68/68	71/71	71/71
Afmetingen (HxBxD)	mm	945x1210x402			1414x1404x405		
Gewicht buitenunit	kg	92			158		
Artikelnummer		111969	111968	111967	111966	111965	111964
ISDE subsidie <sup>4</sup>	€	1.900,-	2.000,-	2.000,-	2.400,-	2.500,-	2.600,-

<sup>1</sup> Optionele toebehoren. Extern gebruik met SAS 49-80 RN2; Gebruik intern (ingebouwd in het apparaat) met SAS 109-138 RN2

<sup>2</sup> Met verwarming 30/35 °C aanvoer- / retourtemperatuur bij 7/6 °C DB / FK buitentemperatuur; koel 7/12 °C aanvoer- / retourtemperatuur bij 35 °C buitentemperatuur

<sup>3</sup> Gemeten op een afstand van 1 m in een open veld

<sup>4</sup> Dit is een indicatief bedrag. Voor de meest actuele bedragen kunt u terecht op rvo.nl.

SAS - RS2

Model		SAS109RS2	SAS129RS2	SAS138RS2	SAS170RS2	SAS210RS2	SAS260RS2	SAS295RS2	
Koelcapaciteit	kW	10,9	12,9	13,8	17,0	21,0	26,0	29,5	
Verwarmingcapaciteit	kW	12,4	14,1	16,2	18,0	22,0	26,0	30,1	
<b>Efficiëntie</b>									
Koelen EER		2,93	2,80	2,66	3,05	2,95	2,70	2,55	
Verwarmen COP		3,59	3,54	3,45	3,50	3,40	3,10	2,90	
<b>Vermogensdata volgens de Ecodesign richtlijnen</b>									
Energieefficiëntieklasse verwarmen W35		A++			A+++				
Energieefficiëntieklasse verwarmen W55		A++			A++		A+		
Jaarrendement koelen/verwarmen	%								
Koelen SEER		4,85	4,73	4,54	4,70	4,70	4,66	4,49	
Heizen SCOP W35 / W55		4,30/3,23	4,35/3,26	4,30/3,27	4,60/3,21	4,53/3,22	4,50/3,14	4,19/3,14	
Pdesignnc@ 35°C/Pdesignh@ -10°C	kW								
Energieverbruik per jaar koelen/verwarmen	kWh								
<b>Werkingsbereik</b>									
Aanvoertemperatuur koelen	°C	5 tot 25							
Aanvoertemperatuur verwarmen	°C	30 tot 60							
Buitentemperatuur koelen	°C	-5 tot +46							
Buitentemperatuur verwarmen	°C	-25 tot +35							
Buitentemperatuur tapwater	°C	-25 tot +43							
Waterhoeveelheid min/max	l/s	0,36/0,69	0,42/0,80	0,48/0,92	0,54/1,03	0,66/1,26	0,78/1,49	0,90/1,72	
Minimaal watervolume van het primaire hydraulische systeem (ter plaatse)	l	40							
Veiligheidsklep water	bar	3							
Expansievat	l	5			8				
<b>Elektrische data</b>									
Spanningsvoorzorging	V/Ph/Hz	400/3/50+N							
Opgenomen vermogen koelen	kW	3,72	4,62	5,19	5,57	7,12	9,63	11,8	
Opgenomen vermogen verwarmen	kW	3,45	3,99	4,70	5,14	6,47	8,39	10,4	
Elektrische verwarming	kW	4,5			Niet beschikbaar				
Maximale bedrijfsstroom / aanloopstroom	A	11,0/11,0			21,0/21,0	24,5/24,5	27,0/27,0	28,5/28,5	
<b>Leidingen, water, koelmiddelen, olie</b>									
Aantal compressoren	stuks	1							
Koelcircuits		1							
Aansluiting watertoevoer	Inch	1 1/4" buitendraad							
Aansluiting waterafvoer	Inch	1 1/4" buitendraad							
Pomp		Aanwezig							
Opvoerhoogte pomp max.	kPa	105			112				
Watervolumestroom	l/s	0,88			1,5				
Koudemiddel/GWP/CO2-equivalent		R32/675/1 kg R32, 0,675t CO2							
Koudemiddelvulling	kg	2,8			5,0				
Koelmachine olie/olieinhoud	type/l	-/1,1			-/1,5				
<b>Regelaar, ventilator, afmetingen, gewicht</b>									
Zelfdiagnosesysteem		•							
Ventilator	stuks	2							
Ventilator type		EC Motor							
Luchtvolumestroom	m³/h	1710			2.958		3.108		
Externe statische druk, max.	Pa	Op aanvraag							
Geluidsdruk koelen/verwarmen <sup>2,3</sup>	dB(A)	54/54	56/56	56/56	55/55	58/58	60/60	62/62	
Geluidsdruk Silent koelen/verwarmen <sup>2,3</sup>	dB(A)	53/53	52/52	52/52	53/53	54/54	56/56	58/58	
Geluidsdruk Super Silent koelen/verwarmen <sup>2,3</sup>	dB(A)	49/49	50/50	51/51	50/50	51/51	53/53	54/54	
Geluidsvermogen koelen/verwarmen <sup>2</sup>	dB(A)	68/68	71/71	71/71	70/70	72/72	74/74	77/77	
Afmetingen (HxBxD)	mm	1414x1404x405			1.558x1.129x440				
Gewicht buitenunit	kg	172			177				
Artikelnummer		111963	111962	111961	-	-	-	-	
ISDE subsidie <sup>4</sup>	€	2.400,-	2.500,-	2.600,-	-	-	-	-	

<sup>1</sup> Optionele accessoires. Intern gebruiken (ingebouwd in het apparaat) met SAS 109-138 RS2; niet beschikbaar voor SAS 170-295 RS2

<sup>2</sup> Met verwarming 30/35 °C aanvoer- / retourtemperatuur bij 7/6 °C DB / FK buitentemperatuur; koel 7/12 °C aanvoer- / retourtemperatuur bij 35 °C buitentemperatuur

<sup>3</sup> Gemeten op een afstand van 1 m in een open veld

<sup>4</sup> Dit is een indicatief bedrag. Voor de meest actuele bedragen kunt u terecht op rvo.nl.



# De SAS-serie, ideaal voor gezinswoningen

## Veelzijdig en komt in aanmerking voor subsidie

De warmtepompen en chillers uit de SAS-serie werken met het milieuvriendelijke koudemiddel R32 en zijn speciaal ontworpen en ontwikkeld voor gezinswoningen. De units kunnen eenvoudig worden geïntegreerd, ze kunnen verwarmen, koelen en warm water produceren. De S-Klima warmtepompen en chillers bieden het hele jaar door een comfortabele oplossing en kunnen de traditionele cv-ketel volledig vervangen, of ernaast draaien.

## De SAS-serie kan worden aangesloten op veel verschillende verwarmingssystemen:

- Vloerverwarming/-koeling
- Lage-temperatuurradiatoren
- Ventilatorconvectoren
- Warmwatertanks
- Combinatiesystemen

Daarnaast kunt u er ook extra warmtebronnen zoals zonnepanelen en boilers op aansluiten. Omdat deze apparaten zijn ontwikkeld voor woningen, komen ze in aanmerking voor ISDE subsidies.



# SAL

Buitenunit

R32

 S-Klima



## Efficiënte warmtepompen en chillers voor koelen en verwarmen

- Bijzonder efficiënt, ook onder extreme omstandigheden.
- Groot vermogensbereik in twee formaten.
- Betrouwbare warmwaterproductie tot +54 °C.
- Besturingsaansluiting voor maximaal 16 apparaten per Bus.
- Gebruiksvriendelijke afstandsbediening.
- Geschikt voor kantoren en bedrijfsruimtes.
- Hoge jaarlijkse energie-efficiëntie tot SCOP 4,3 en SEER 4,64.
- Komt in aanmerking voor een ISDE subsidie.

**ISDE**  
SUBSIDIE

SAL - RS2

Model		SAL223RS2	SAL258RS2	SAL290RS2	SAL420RS2	SAL480RS2	SAL550RS2
Koelcapaciteit (7/12 °C)	kW	22,3	25,8	29,0	42,0	48,0	55,0
Verwarmingcapaciteit (45/40 °C)	kW	24,3	27,1	31,4	48,6	54,0	62,0
<b>Efficiëntie</b>							
Koelen EER		3,02	2,84	2,80	2,69	2,63	2,64
Verwarmen COP		3,30	3,27	3,20	3,32	3,26	3,10
<b>Vermogensdata volgens de Ecodesign richtlijnen</b>							
Energieefficiëntieklasse koelen/verwarmen W35		A++					
Jaarrendement koelen/verwarmen	%	Op aanvraag					
Koelen SEER		4,63	4,64	4,63	4,00	3,99	4,01
Verwarmen SCOP W35		4,30	4,25	4,24	3,91	3,90	3,87
Pdesignc@ 35°C/Pdesignh@ -10°C	kW	Op aanvraag					
Energieverbruik per jaar koelen/verwarmen	kWh	Op aanvraag					
<b>Werkingsbereik</b>							
Aanvoertemperatuur koelen	°C	+5 tot +20 (0 tot +20)1					
Aanvoertemperatuur verwarmen	°C	+25 tot +54					
Buitentemperatuur koelen	°C	-10 tot +48					
Buitentemperatuur verwarmen	°C	-14 tot +30					
Buitentemperatuur tapwater	°C	-14 tot +43					
Waterhoeveelheid min/max	l/s	0,9/2,6			1,8/5,0		
Minimaal watervolume van het primaire hydraulische systeem (verwarmen)	l	171	178	185	326	340	358
Minimaal watervolume van het primaire hydraulische systeem (koelen)	l	70	75	80	140	145	150
Veiligheidsklep water	bar	10					
<b>Elektrische data</b>							
Spanningsvoorzorging	V/Ph/Hz	400/3/50+N					
Opgenomen vermogen koelen	kW	7,38	9,08	10,4	15,6	18,3	20,8
Opgenomen vermogen verwarmen	kW	7,36	8,29	9,81	14,6	16,6	20,0
Elektrische verwarming		Nee					
Maximale bedrijfsstroom	A	20			40,5		
<b>Leidingen, water, koelmiddelen, olie</b>							
Aantal compressoren	stuks	1			2		
Koelcircuits		1			1		
Aansluiting watertoevoer / unit	mm	1 1/2" Victaulic			2" Victaulic		
Waterafvoer / unit aansluiting	mm	1 1/2" Victaulic			2" Victaulic		
Opvoerhoogte pomp max.	kPa	250			180		
Watervolumestroom	l/s	1,90			4,20		
Koudemiddel/GWP/CO2-equivalent		R32/675/1 kg R32, 0,675 t CO2					
Koudemiddelvulling	kg	7,9			14,0		
Koelmachine olie/olieinhoud	type/l	-/2,3			-/4,6		
<b>Regelaar, ventilator, afmetingen, gewicht</b>							
Zelfdiagnosesysteem		ja					
Ventilator	stuks	1			2		
Ventilator type		EC					
Luchtvolumestroom	m³/h	12500			24000		
Externe statische druk, max.	Pa	Op aanvraag					
Geluidsdruk koelen/verwarmen <sup>2,3</sup>	dB(A)	59/59	60/60	60/60	68/68	69/69	70/70
Geluidsdruk Silent koelen/verwarmen <sup>2,3</sup>	dB(A)	57/57	58/58	59/59	67/67	68/68	69/69
Geluidsdruk Super Silent koelen/verwarmen <sup>2,3</sup>	dB(A)	56/56	57/57	58/58	66/66	67/67	68/68
Geluidsvermogen koelen/verwarmen <sup>2</sup>	dB(A)	75/75	76/76	76/76	84/84	85/85	86/86
Afmetingen (HxBxD)	mm	1180x1861x991			1326x2204x1042		
Gewicht buitenunit	kg	298			530		
Artikelnummer	zonder pomp	111950	111949	111948	111947	111946	111945
	met pomp	111944	111943	111942	111941	111934	111933
ISDE subsidie <sup>4</sup>	€	3.400,-	3.500,-	3.700,-	4.400,-	4.700,-	4.800,-

<sup>1</sup> Hier is het gebruik van glycol absoluut noodzakelijk

<sup>2</sup> Met verwarming 30/35 °C aanvoer- / retourtemperatuur bij 7/6 °C DB / FK buitentemperatuur; koel 7/12 °C aanvoer- / retourtemperatuur bij 35 °C buitentemperatuur

<sup>3</sup> Gemeten op een afstand van 1 m in een open veld

<sup>4</sup> Dit is een indicatief bedrag. Voor de meest actuele bedragen kunt u terecht op rvo.nl.

# SAX

Buitenunit

R32

 S-Klima



## Krachtige warmtepompen en chillers voor koelen en verwarmen

- Bijzonder goed rendement.
- Modulaire constructie – hydraulische aansluiting van maximaal 16 apparaten.
- Totaal koelvermogen van 1.360 kW.
- Besturingsaansluitingvoormaximaal 16 apparaten per Bus.
- Bijzonder goede warmwaterproductie tot +55 °C.
- Gebruiksvriendelijke afstandsbediening.
- Geschikt voor kantoren en bedrijfsruimtes.
- Hoge jaarlijkse energie-efficiëntie tot SCOP 4,08 en SEER 4,89.
- Komt in aanmerking voor een ISDE subsidie.

**ISDE**  
SUBSIDIE

## SAX - RS2

Model		SAX530RS2	SAX590RS2	SAX720RS2	SAX780RS2	SAX850RS2
Koelcapaciteit	kW	53,3	58,8	72,4	78,4	85,3
Verwarmingcapaciteit	kW	53,3	66,7	79,1	85	91,2
<b>Efficiëntie</b>						
Koelen EER		3,10	3,00	3,21	3,20	3,10
Verwarmen COP		3,21	3,21	3,33	3,29	3,50
<b>Vermogensdata volgens de Ecodesign richtlijnen</b>						
Energieefficiëntieklasse verwarmen W35		A++			-	
Jaarrendement koelen	%	Op aanvraag				
Koelen SEER		4,85	4,84	4,89	4,81	4,74
Heizen SCOP W35		4,04	4,03	4,08	4,07	4,06
Pdesignc@ 35°C/Pdesignh@ -10°C	kW	Op aanvraag				
Energieverbruik per jaar koelen	kWh	Op aanvraag				
<b>Werkingsbereik</b>						
Aanvoertemperatuur koelen	°C	+5 tot +20				
Aanvoertemperatuur verwarmen	°C	+25 tot +55				
Buitentemperatuur koelen	°C	-10 tot +48				
Buitentemperatuur verwarmen	°C	-15 tot +43				
Buitentemperatuur tapwater	°C	-15 tot +43				
Waterhoeveelheid min/max	l/s	1,9/6,4		2,9/6,4		
Minimaal watervolume van het primaire hydraulische systeem (verwarmen)	l	400			620	
Minimaal watervolume van het primaire hydraulische systeem (koelen)	l	150			200	
Veiligheidsklep water	bar	10				
<b>Elektrische data</b>						
Spanningsvoorzorging	V/Ph/Hz	400/3/50+N				
Opgenomen vermogen koelen	kW	17,2	19,6	22,6	24,5	27,5
Opgenomen vermogen verwarmen	kW	16,6	20,8	23,8	25,8	26,1
Maximale bedrijfsstroom / aanloopstroom	A	38,5/46,0			59,7/60,2	
<b>Leidingen, water, koelmiddelen, olie</b>						
Aantal compressoren	stuks	2				
Koelcircuits		1				
Aansluiting watertoevoer	mm	2" Victaulic				
Aansluiting waterafvoer	mm	2" Victaulic				
Opvoerhoogte pomp max.	kPa	180		190		
Watervolumestroom	l/s	4,2			6,1	
Koudemiddel/GWP/CO2-equivalent		R32/675/1 kg R32, 0,675 t CO2				
Koudemiddelvulling	kg	15,0			21,0	
Koelmachine olie/olieinhoud	type/l	5,0			6,0	
<b>Regelaar, ventilator, afmetingen, gewicht</b>						
Zelfdiagnosesysteem		•				
Ventilator	stuks	2		3		
Ventilator type		EC				
Luchtvolumestroom	m³/h	24.800			37.200	
Externe statische druk, max.	Pa	Op aanvraag				
Geluidsdruk koelen/verwarmen <sup>2,3</sup>	dB(A)	64	65	62	65	67
Geluidsdruk Silent koelen/verwarmen <sup>2,3</sup>	dB(A)	56	56	58	58	58
Geluidsdruk Super Silent koelen/verwarmen <sup>2,3</sup>	dB(A)	52	53	53	53	55
Geluidsvermogen koelen/verwarmen <sup>2</sup>	dB(A)	82	82	81	84	85
Afmetingen (HxBxD)	mm	2.152x2.337x1.130			2.155x3.190x1.130	
Gewicht buitenunit	kg	580			780	
Artikelnummer	zonder pomp	-	111959	111958	111957	111956
	met Inverter pomp	-	111954	111953	111952	111951

<sup>2</sup> Met verwarming 30/35 °C aanvoer- / retourtemperatuur bij 7/6 °C DB / FK buitentemperatuur; koel 7/12 °C aanvoer- / retourtemperatuur bij 35 °C buitentemperatuur

<sup>3</sup> Gemeten op een afstand van 1 m in een open veld

**SAX - CS2**

Model		SAX530CS2	SAX590CS2	SAX720CS2	SAX780CS2	SAX850CS2
Koelcapaciteit	kW	53,1	59,2	72,2	77,5	85,1
<b>Efficiëntie</b>						
Koelen EER		3,10	3,00	3,21	3,20	3,10
<b>Vermogensdata volgens de Ecodesign richtlijnen</b>						
Jaarrendement koelen	%			Op aanvraag		
Koelen SEER		4,85	4,84	4,89	4,81	4,74
Pdesignc@ 35°C/Pdesignh@ -10°C	kW			Op aanvraag		
Jaarrendement koelen	kWh			Op aanvraag		
<b>Werkingsbereik</b>						
Aanvoertemperatuur koelen	°C			(-81)+5 tot +20		
Buitentemperatuur koelen	°C			-20 tot +46		
Waterhoeveelheid min/max	l/s		1,9/6,4		2,9/6,4	
Minimaal watervolume van het primaire hydraulische systeem (koel)	l		150		200	
Veiligheidsklep water	bar			10		
<b>Elektrische data</b>						
Spanningsvoorzorging	V/Ph/Hz			400/3/50+N		
Opgenomen vermogen koelen	kW	17,1	19,7	22,5	24,2	27,5
Maximale bedrijfsstroom / aanloopstroom	A		46,0/46,0		60,2/60,2	
<b>Leidingen, water, koelmiddelen, olie</b>						
Aantal compressoren	stuks			2		
Koelcircuits				1		
Aansluiting watertoevoer	mm			2" Victaulic		
Aansluiting waterafvoer	mm			2" Victaulic		
Opvoerhoogte pomp max.	kPa		180		190	
Watervolumestroom	l/s		4,2		6,1	
Koudemiddel/GWP/CO2-equivalent				R32/675/1 kg R32, t CO2		
Koudemiddelvulling	kg		6,3		9,0	
Koelmachine olie/olieinhoud	type/l		5,0		6,0	
<b>Regelaar, ventilator, afmetingen, gewicht</b>						
Zelfdiagnosesysteem				•		
Ventilator	stuks		2		3	
Ventilator type				EC		
Luchtvolumestroom	m³/h		24.800		37.200	
Externe statische druk, max.	Pa			Op aanvraag		
Geluidsdruk koelen/verwarmen <sup>2,3</sup>	dB(A)	64	65	62	65	67
Geluidsdruk Silent koelen/verwarmen <sup>2,3</sup>	dB(A)	56	56	58	58	58
Geluidsdruk Super Silent koelen/verwarmen <sup>2,3</sup>	dB(A)	52	53	53	53	55
Geluidsvermogen koelen/verwarmen <sup>2</sup>	dB(A)	82	82	81	84	85
Afmetingen (HxBxD)	mm		2.152x2.364x1.130		2.155x3.220x1.130	
Gewicht buitenunit	kg		575		725	
Artikelnummer	zonder pomp	-	-	-	-	-

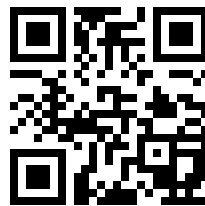
<sup>1</sup> Hier is het gebruik van glycol absoluut noodzakelijk

<sup>2</sup> Bij een koele aanvoer- / retourtemperatuur van 7/12 °C bij een buitentemperatuur van 35 °C

<sup>3</sup> Gemeten op een afstand van 1 m in een open veld

# Projecten

Zie de warmtepompen en chillers in actie. Bekijk een referentieverhaal. Scan de QR-code voor meer informatie.



## DUITSLAND

### STULZ GmbH – Hoofdkantoor

Holsteiner Chaussee 283  
22457 Hamburg  
Tel. +49 40 5585 0  
products@stulz.de

## STULZ Dochterondernemingen

### // AUSTRALIË

#### STULZ Oceania Pty Ltd

34 Bearing Rd,  
Seven Hills NSW 2147  
Tel.+61 2 96744700  
sales@stulz.com.au

### // OOSTENRIJK

#### STULZ Austria GmbH

IZ NÖ Süd, Str. 15, Obj. 77 Stg. 4 Top 7  
2355 Wr. Neudorf  
Tel.+43 1 6159981 0  
info@stulz.at

### // BELGIË

#### STULZ Belgium BV

Tervurenlaan 34, 1040 Brussels  
Tel.+32 0 78054511  
info@stulz.be

### // BRAZILIË

#### STULZ Brasil Ar Condicionado Ltda.

Rua Cançioneiro de Évora, 140 - Bairro  
Santo Amaro São Paulo-SP, CEP 04708-010  
Tel.+55 11 41634989  
comercial@stulzbrasil.com.br

### // CHINA

#### STULZ Air Technology and Services Shanghai Co., Ltd.

No.4569,Huanning Road, Minhang District,  
Shanghai 201108  
Tel:+ 86 21 33607101  
info@stulz.cn

### // FRANKRIJK

#### STULZ France S. A. R. L.

7 rue Eugene et Armand PEUGEOT  
92500 Rueil Malmaison  
Tel.+33 1 34804770  
info@stulz.fr

### // INDIA

#### STULZ-CHSPL (India) Pvt. Ltd.

006, Jagruti Industrial Estate  
Mogul Lane, Mahim, Mumbai - 400 016  
Tel.+91 22 56669446  
info@stulz.in

### // INDONESIAË

#### PT STULZ Air Technology Indonesia

Kebayoran Square blok KQ unit A-01  
Jl. Boulevard Bintaro Jaya, Bintaro Sektor 7  
Tangerang Selatan 15229  
Tel.+62 21 22213982  
info@stulz.id

### // IERLAND

#### STULZ IRELAND LTD.

Unit 15, Park West Road,  
Park West  
Dublin 12  
info@stulz.ie

### // ITALIË

#### STULZ S.p.A.

Via Torricelli, 3  
37067 Valeggio sul Mincio (VR)  
Tel.+39 45 6331600  
info@stulz.it

### // MEXICO

#### STULZ México S.A. de C.V.

Av. Santa Fe No. 170, Of. 2-2-08 German Centre  
Col. Lomas de Santa Fe, Del. Alvaro Obregón  
01210, Cd. de México  
Tel.+52 55 52928596  
ventas@stulz.com.mx

### // NEDERLAND

#### STULZ GROEP B. V.

Weverij 7-9,  
AMSTELVEEN 1185 ZE  
Tel.+31 20 5451111  
info@stulz.nl

### // NIEUW ZEELAND

#### STULZ Oceania Limited

Unit O, 20 Cain Road  
Penrose, Auckland 1061  
Tel.+64 9 3603232  
sales@stulz.co.nz

### // POLEN

#### STULZ Polska SP. Z O.O.

Al. Jerozolimskie 162  
02-342 Warszawa  
Tel.+48 22 8833080  
info@stulz.pl

### // SINGAPORE

#### STULZ Singapore Pte Ltd.

150 Kampong Ampat  
#05-04 KA Centre, Singapore 368324  
Tel.+65 67492738  
sales@stulz.sg

### // ZUID-AFRIKA

#### STULZ South Africa Pty. Ltd.

Clearwater Corporate Office Park South  
Block H, Building 8 Ground Floor,  
Parkhaven, Ext 8 Boksburg, Gauteng 1459  
Tel.+27 11 3972363  
aftersales@stulz.co.za

### // SPANJE

#### STULZ España S.A.

Calle Carabaña, 25C  
28925 Alcorcón (Madrid)  
Tel.+34 91 5178320  
info@stulz.es

### // ZWEDEN

#### STULZ Nordics AB

Sigfridsvägen 4  
126 50 Hägersten, Stockholm  
Tel. +46 8 12157550  
info@stulz-nordics.com

### // VERENIGD KONINKRIJK

#### STULZ U. K. Ltd.

First Quarter, Blenheim Rd. Epsom  
Surrey KT 19 9 QN  
Tel.+44 1372749666

### // VS

#### STULZ AIR TECHNOLOGY SYSTEMS (STULZ USA), INC.

1572 Tilco Drive  
Frederick, MD 21704  
Tel.+1 301 6202033  
info@stulz-ats.com

## Waar u ook bent, STULZ is dicht bij

Met gespecialiseerde partners in 140 landen, 21 dochterondernemingen, 11 productielocaties en exclusieve verkoop- en serviceagenten over de hele wereld.

Voor meer informatie, kijkt u ook eens op [www.stulz-benelux.com](http://www.stulz-benelux.com).