



Hotel The Slaak - Slaakhuys ter Rotterdam

## Van kantoorpand naar hotel

### Hotel The Slaak vertrouwt op STULZ en WEMA.

WEMA installaties heeft tijdens de verbouwing van dit historische kantoorpand naar hotel gebruik gemaakt van de service van STULZ in combinatie met de kwaliteit en de betrouwbaarheid van comfort airconditioning van Mitsubishi Heavy Industries.

Dit pand, met een rijke voorgeschiedenis, bood voor WEMA en STULZ een mooie gelegenheid om de krachten te bundelen en de verbouwing tot een mooi project te maken met de installaties van verschillende comfort airconditioning systemen.

#### DE FEITEN

##### Klant

WEMA Installaties  
The Slaak Rotterdam

##### Taak

Leveren comfort  
airconditioning  
installaties

##### Hardware

FDC 900 KXZE 1  
FDC 1000 KXZE 1  
FDK 22  
FDUM28-45  
FDUT 22/28



## ONZE PARTNER

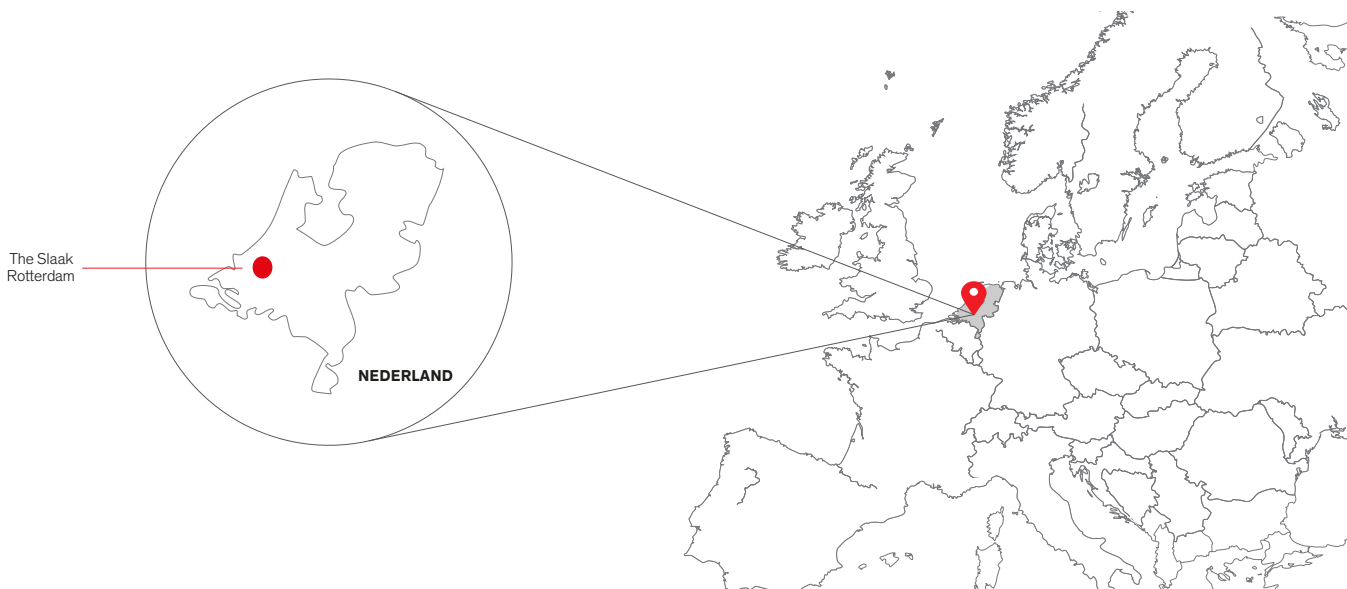
Voor dit project werkte STULZ samen met WEMA Installaties. WEMA Installaties is een airconditioning specialist in Breda en is opgericht op 23 mei 2008.

Met WEMA Installaties heeft u één professionele partij voor al uw koudetechniek, klimaatbeheersing en elektrotechniek. Voor professioneel advies, ontwerp, realisatie en beheer bent u bij WEMA aan het juiste adres.

## DE KLANT

In het rijksmonument Het Slaakhuys, de voormalige dagbladrukkerij en redactiekantoren van de socialistische krant 'Het Vrije Volk', gebouwd in 1954, opent in 2019 The Slaak Rotterdam, a Tribute Portfolio Hotel by Marriott International. Het monumentale Slaakhuys wordt momenteel gerenoveerd en verbouwd tot een hotel met 74 kamers, een high dining restaurant en cocktail bar.

The Slaak Rotterdam is onderdeel van de Odyssey Hotel Group, de snelst groeiende hotel management company in Europa. De vijf aspecten van hun cultuur zijn: Values are what we Value, High Performance, Freedom & Responsibility, Context not Control, Highly Aligned & Loosely Coupled.







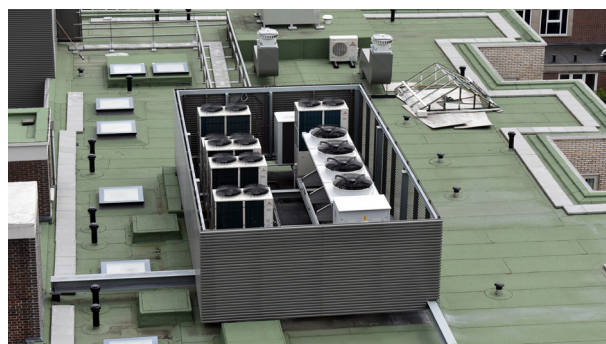
## DE OPLOSSING

Een VRF installatie van Mitsubishi Heavy Industries om energiezuinig te koelen en eventueel bij te verwarmen. De hoofdverwarming vindt plaats middels vloerverwarming, aangesloten op het Rotterdamse stadsverwarmingsnet. De geïnstalleerde units zijn:

- FDC 900 KXZE 1 en FDC 1000 KXZE 1,
- in combinatie met FDK 22's FDUM 28-45 en FDUT 22/28.
- De FDC 900 KXZE 1 bestaat uit 2 FDC's 450 KXZE 1 met een SEER van 6,57.
- De FDC 1000KXZE 1 bestaat uit 2x FDC 500 KXZE 1 met een SEER van 6,65.

De kanaalunits zijn weggewerkt in het plafond in de 'hotelopstelling' dat wil zeggen dat het aanzuigrooster zich boven de deur bevindt en rechtuit inblaast. De kamers waar dat niet mogelijk was zijn voorzien van de FDK's.

De samenwerking met WEMA verliep prettig voor zowel STULZ en WEMA. Beide partijen waren tevreden over het verloop en het resultaat van het project. Eigenaar Wesley Mastenbroek: 'Ik heb de samenwerking met STULZ als uiterst prettig ervaren, de ondersteuning die werd geboden was van hoge kwaliteit, zowel product technisch als op het service en kennis vlak. Dat in combinatie met een topmerk zoals Mitsubishi Heavy Industries maak dit tot een geslaagd project voor STULZ en WEMA'.



Dit verhaal is geschreven  
in samenwerking met:

