



SMART WARMTEPOMPEN

Intelligent en uiterst efficiënt

Stelsysteem lucht/water voor verwarmen en koelen



Editie 2020



PARTNER OF



REMKO DE SYSTEEMAANBIEDER

Over ons

REMKO is een Europees breed actieve onderneming voor warmte- en airconditioningstechniek. Ons kwalitatief sterke productprogramma omvat warmeluchtverwarmingssystemen, ontvochtigers, aircosystemen, ruimte-airconditioners en toekomstgerichte warmtepompen. Sinds 1976 zijn wij als middelgrote onderneming voortdurend meegegroeid met de eisen van onze klanten. Jarenlange ervaring, innovatieve productontwikkeling en betrouwbare service zijn onze sterke punten, wanneer het om op de behoeften afgestemde oplossingen op het gebied van verwarmen – klimatiseren – ontvochtigen gaat.

Service

Met onze CheckServ-aanbieding en ons uitgebreide netwerk van gekwalificeerde vakpartners garanderen wij competente adviezen en betrouwbare ondersteuning. Vanaf de planning en de installatie tot aan het onderhoud staan wij onze klanten altijd als betrouwbare contactpersoon terzijde. Mocht er ooit een storing optreden, dan helpt ons noodgevallen-serviceteam u graag verder.

Onze kwaliteitseisen

Bij onze producten richten wij ons niet op bestaande oplossingen, maar ontwikkelen en realiseren onze eigen technische concepten. De hoge kwaliteitseisen die wij aan onze producten stellen, vormen al meer dan 40 jaar de basis voor het succes van REMKO. In samenwerking met erkende keuringsinstituten worden alle REMKO-producten op onze eigen testbank getest volgens de meest recente Europese normen. Certificaten bevestigen de duurzame kwaliteitsborging.

Vervangingsonderdelenservice

Naast accessoires biedt REMKO voor al zijn producten vervangingsonderdelen aan, die de klant eenvoudig online kan bestellen. Met de onderdelen-zoekfunctie kunnen ook vervangingsonderdelen voor oudere modellen worden gevonden. Dat een zo snel mogelijke levering tot de service van REMKO behoort, spreekt vanzelf.
<https://www.remko.de/nl/onderdelen-zoekfunctie/>



AIRCONDITIONING

Ruimte-airconditioners
koudwater-aircosystemen



WARMTE

Mobiele warmelucht-verwarmingssystemen
Stationaire warmelucht-verwarmingssystemen



NIEUWE ENERGIEVORMEN

Warmtepompen
Modulaire energiecentrales



ONTVOCHTIGING

Luchtontvochtiger
high performance ventilatoren



INHOUD

Pagina	Smart-warmtepompen	Serie
4-5	Efficiënt en energiebesparend	
6-7	Operatie	
8-9	De intelligente regeling	
10-11	Technische gegevens	WKF Neo
12-13	Technische gegevens	WKF compact
14-15	Technische gegevens	WKF
14-15	Technische gegevens	WKF Duo
Warmtepomppakketten		
18-37	Warmtepomppakketten	WKF
38-39	Zonnecollectoren	RSK
40-43	Warmtepomp-solarpakketten	WKF
44-45	Buffersystemen	
46-49	Accessoires	
50	Overzicht binneneenheden	

MODERNE INVERTER-TECHNOLOGIE

Efficiënt en energiebesparend

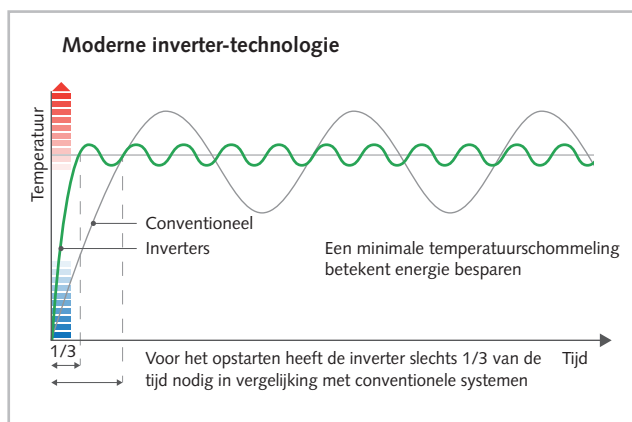
De REMKO invertertechniek is kostenbesparend

Met de REMKO Smart-WP kiest u voor de technisch meest geavanceerde oplossing. De moderne invertertechniek maakt dit mogelijk.

Bij deze toekomstgerichte technologische oplossing past het compressortoerental zich nauwkeurig en traploos aan de resp. vereiste koel- en warmtebehoefte aan. Door deze precieze, vloeiende regeling wordt in vergelijking met niet-inverter systemen een bijzonder energiebesparend, efficiënt bedrijf met een hoog jaarrendement bereikt.

Samengevat:

Bij een grote vraag werkt de warmtepomp intensiever, bij een kleinere vraag loopt de warmtepomp als het ware op de "waakvlam".



Serie WKF

De voordelen van een warmtepomp liggen voor de hand

Vergeleken met andere verwarmingssystemen verdienen de aanschafkosten van een warmtepomp voor nieuwbouw of renovaties zich relatief snel terug.

- lagere verbruiks- en bedrijfskosten
- nauwelijks onderhoudskosten
- geen kosten voor een schoorsteen of schoorsteenveger
- geen kosten voor een tank
- geen kosten voor een tankruimte
- eenvoudige installatie

Nieuwe dimensies in de onafhankelijkheid

De in de lucht opgeslagen zonne-energie is een onuitputtelijke bron van energie zonder emissie. Warmtepompen betrekken het grootste deel van de energie uit omgevingslucht. Dit werkt zelfs in de winter bij buitentemperaturen onder het vriespunt. Alleen de aandrijfenergie hoeft te worden geleverd door elektrische stroom.



Serie WKF-compact
aanvullend met geïntegreerde 300 l drinkwaterbuffer
Alles in één apparaat.



Vrije keuze bij de opstelling van de buitenunits

Door de plaatsing van de buitenunit in de buitenlucht spaart u veel ruimte. U kunt de kelderruimte gebruiken voor andere doeleinden zoals een party-kelder of een sauna. Voor gebouwen zonder kelder is de opstelling buiten ideaal.



Geluidswering voor hoogwaardige toepassingsgebieden

De geluidwerende kap wordt vooral gebruikt in omgevingen waar hoge eisen aan de geluidsemissie worden gesteld. Door de gepatenteerde bouwwijze, de geluiddempende werking van het materiaal EPP-polypropyleen en het omleiden van de lucht, wordt de geluidsemissie beperkt.



SMART WARMTEPOMPEN

Warmtepompen die zich aan het systeem aanpassen



Effectieve drinkwaterbereiding

Een geïntegreerde 300 l drinkwaterbuffer met een grote warmtewisselaar is bij de serie WKF-compact ingebouwd in het apparaat. Voor de serie WKF zijn externe buffersystemen beschikbaar.

Combinatie met vloerverwarming, moderne radiatoren en wandverwarming

In combinatie met vloerverwarming bereiken warmtepompen hun hoogste rendement. Een aangename warmte is ook bij lagere buitentemperaturen gegarandeerd.

Combinatie met buffersystemen. Het aansluitpunt en de verzamelplaats voor de verschillende energiesystemen

Buffers worden in uiteenlopende uitvoeringen en afmetingen aangeboden. Met aansluitmogelijkheden voor warmtepomp, zonne-energie-installatie en drinkwaterbereiding is de buffer het aansluitpunt en de verzamelplaats.

Combinatie met een REMKO zonne-energie-installatie RSK voor een economische drinkwaterbereiding en ondersteuning van de verwarming

Een ideale combinatie voor maximale besparing en milieuvriendelijkheid. De directe zonne-energie zorgt gemiddeld over heel het jaar voor een hoger aandeel bij de warmwaterbereiding.

Optimaal gebruik van PV-stroom

De REMKO Smart-WP kan bij voorkeur worden gevoed met de zelf opgewekte PV-stroom. Er is dan minder (dure) stroom uit het elektriciteitsnet nodig. Dat is kostenbesparend en men is minder afhankelijk van verhogingen van de stroomprijs.

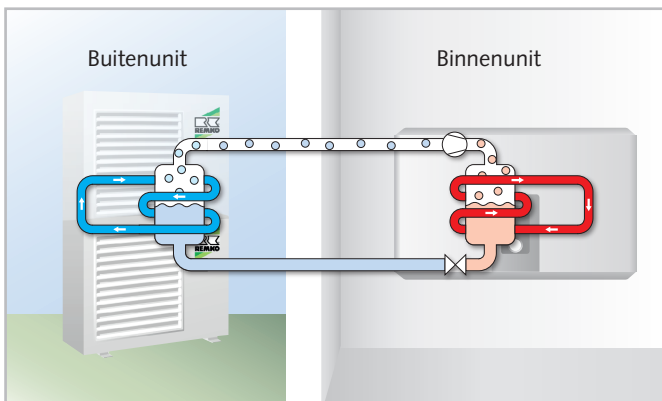
Combinatie met warmtebronnen in bivalent bedrijf

Voor het dempen van piekbelastingen kan de warmtepomp worden gecombineerd met een warmtebron. Dat kan bijv. een gas- of oliegestookte ketel zijn, die rechtstreeks kan worden aangesloten op de binneneenheid WKF.



Techniek van de warmtepomp

De techniek van de warmtepomp lijkt op die van een koelkast – alleen is het principe omgekeerd. De aan de lucht onttrokken warmte wordt in een koelmiddelcircuit op een hoger temperatuurniveau gebracht en overgedragen aan het verwarmingswater in de binneneenheid.



Werking binneneenheid

De van buiten komende warmte in het koelmiddelcircuit wordt door de compressor op een hoger temperatuurniveau gebracht en overgedragen aan het verwarmingswater in de binneneenheid. Om te koelen wordt de functie van de warmtepomp alleen maar omgekeerd.

Werking buitenunit

De buitenunit haalt de warmte uit de lucht. Deze warmte wordt overgedragen aan het koelmiddel en naar de binneneenheid geleid. De ventilatorsnelheid past zich steeds traploos en nauwkeurig aan de vereiste koel- resp. warmtebehoefte aan.

REMKO SMART-CONTROL TOUCH

De intelligente regeling



- Ingebouwd in de binnenunit
- PV-stroom aansluiten op het systeem
- Solarkoppeling
- Aansluiting van diverse warmtebronnen
- 2 gemengde verwarmingscircuits
- 1 ongemengd verwarmingscircuit
- Klimaatregelfunctie aansluiten op het systeem
- Alle circuits met inschakelbare koelfunctie
- Dynamische hygiënefunctie
- Aansluiting op een Smart Home System
- Internetverbinding via het Smart-Web portal
- W-LAN
- 4,3" touchdisplay

REMKO SMART-CONTROL TOUCH

De toekomst is Smart

De intuïtieve software met tekstmenu en een 4,3" touchscherm. Aansluiting op alle regeneratieve energiesoorten is mogelijk. Warmtepomp, zonne-energie-installatie of fotovoltaïsche installatie: alles kan worden opgenomen in het systeem. Ook gebruik in het intelligente elektriciteitsnet Smart-Grid of in een Smart Home System, bijv. KNX, is mogelijk.

De regelaar biedt uitgebreide instelmogelijkheden

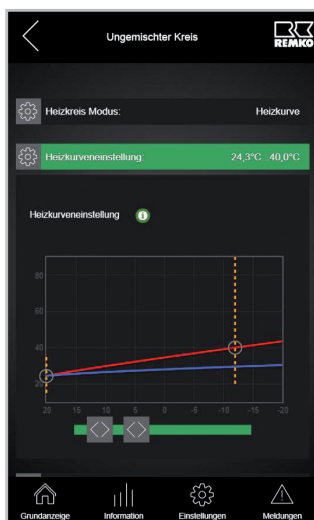
- Grafische weergave van de verwarmingsgrafiek
- Weergave van het koelcircuit
- Smart-web functie
- Regeling van twee gemengde verwarmingscircuits en één ongemengd verwarmingscircuit
- Dauwpuntregeling met afzonderlijke sensoren in de woonkamer
- Smart Heating/Cooling functie
- Extern geheugen in de I/O-module



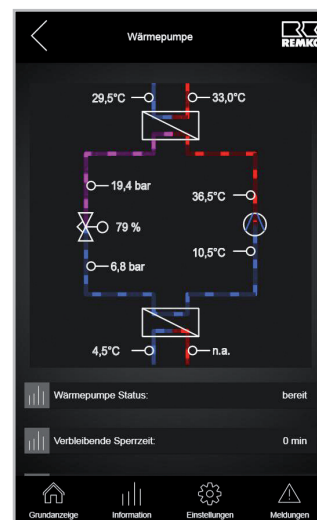
Smart-Com voor aansluiting op een Smart Home System



Afstandsbediening via internet met Smart-Web



Grafische weergave van de verwarmingsgrafiek



Weergave koelcircuit



REMKO SMART-WEB

De uitbreidingsmodule voor de externe besturing

Met REMKO Smart-Web kunnen de REMKO warmtepompen op afstand worden bediend. Via het gratis REMKO Smart-Web portal kunnen met behulp van een computer, tablet of smartphone alle bedrijfstoestanden en instellingen van de warmtepompen eenvoudig worden bekeken en gewijzigd. Voorwaarde voor het gebruik van het REMKO Smart-Web is dat er een internetverbinding en de REMKO Smart-Control regeling beschikbaar is op de opstelplaats.

Profiteer van deze voordelen

- Weergave van het Smart-Control oppervlak vanuit de woonkamer of in de technische centrale
- 24 uur per dag bereikbaar
- Platformonafhankelijk
- Internetverbinding met het REMKO Smart-Web portal en daardoor eenvoudige instelling van het gehele systeem
- Installatie- en gegevensanalyse mogelijk
- Beperking van onnodige ingrepen ter plaatse
- Individueel door de exploitant beheerbare toegangsrechten, bijv. voor installateur, REMKO servicecentrale, enz.
- Snelle en eenvoudige instellingen op afstand
- Geen speciale routervereisten of routerinstellingen
- Storingmeldingen per e-mail via het REMKO Smart-Web portal

REMKO SMART-WEBPORTAL

De centrale voor REMKO warmtepompen

Met het nieuwe REMKO Smart-Web portal heeft de exploitant of installateur de mogelijkheid om meerdere REMKO warmtepompen te beheren die zijn uitgerust met de uitbreidingsmodule REMKO Smart-Web. Op de website „smartweb.remko.media“ kan de exploitant zich gratis registreren en zijn REMKO Smart-Web apparaat activeren. Er kunnen zelfs meerdere gebruikers voor een REMKO warmtepomp worden geactiveerd - hierdoor kan bijvoorbeeld de installateur en/of de REMKO servicecentrale eenvoudig toegang krijgen tot de energiecentrale via een computer, tablet of smartphone.



Afstandsbediening via internet (Smart-Web)



Service via onderhoud op afstand

REMKO SERIE WKF NEO COMPACT

Smart-warmtepompen



**SPEZIAL
EDITION**

REMKO SERIE WKF NEO COMPACT

De compact-klasse is ruimtebesparend en eenvoudig te installeren

Door de compacte bouwwijze en de geïntegreerde onderdelen is voor de serie WKF NEO compact geen groot opstelvlak nodig. In combinatie met vloerverwarming is dit apparaat perfect geschikt voor de nieuwbouw. Dat is plaatsbesparend in de opstellingsruimte. De installatiekosten worden sterk gereduceerd door het grote aantal voorgemonteerde componenten.

Profiteer van deze voordelen

- Geringe ruimtebehoefte in de opbergruimte
- Lage investeringskosten
- Aanvoertemperaturen tot 55 °C
- Vermogensaanpassing door moderne inverterfunctie
- Lage bedrijfskosten door hoge COP-waarde (zie technische gegevens)
- Voorbereid voor koppeling aan een solar-installatie voor de drinkwaterverwarming
- Nachttfunctie voor geluidsreductie
- Verwarmen en koelen
- Montagevriendelijke installatie. Alle aansluitingen boven.
- Veel warmwatercomfort door geïntegreerde, geëmailleerde drinkwaterbuffer met een inhoud van 200 l of 300 l
- Intelligente regeling Smart-Control, toepassing in het intelligente elektriciteitsnet Smart-Grid mogelijk
- Technische apparaatoverdracht door de Technische Dienst van REMKO mogelijk
- Geïntegreerde verwarmingscirculatiepomp voor de voeding van het verwarmingssysteem
- Geïntegreerde elektronische bypassklep voor waarborging van de volumestroom
- Intelligente ontdoof functie
- Mono-energetisch bedrijf door REMKO Smart-Serv
- Schoorsteenvegerfunctie
- WI-FI Ready



Leveringsomvang

- REMKO Smart-Control Touch - de intelligente regeling
- Binnenunit met zeer efficiënte drinkwaterbuffer
- Buitenunit met invertertechniek
- Uiterst efficiënt geregelde warmtecirculatiepomp
- Buitenvoeler/dompelvoeler
- Smart-Serv, ingebouwde verwarmingsstaaf 6 kW
- Bedrijfswaterset incl. 3-wegschakelklep, ingebouwd
- Vuilfilter 1", ingebouwd
- Elektrisch geregelde bypassmenger, ingebouwd
- Voorbereid (flens) voor solaire drinkwaterverwarming



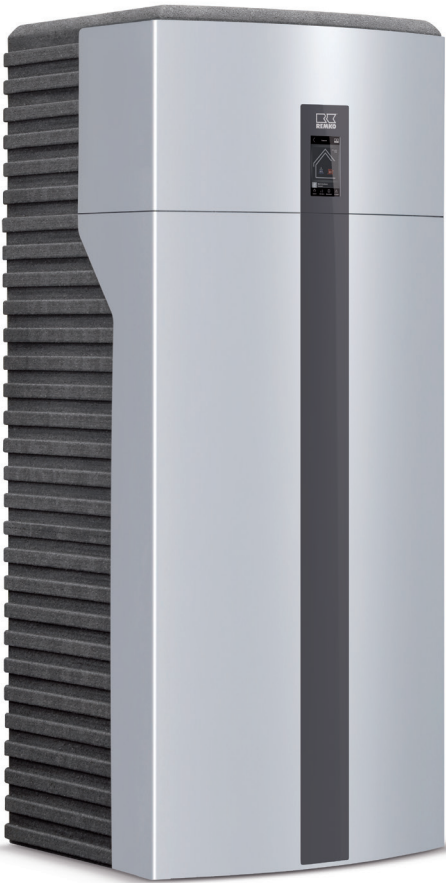
Technische gegevens Prijsgroep 9

Inzetbereik verwarmen ⁵⁾		2-7 kW	7-12 kW	12-18 kW
Aparaattype		WKF 70 Neo compact	WKF 120 Neo compact	WKF 180 Neo compact
Uitvoering		Singlesplit	Singlesplit	Singlesplit
Systeem		Lucht/water	Lucht/water	Lucht/water
Bedrijfsmodus		Verwarmen/ warm-water/koelen	Verwarmen/ warm-water/koelen	Verwarmen/koelen
Inverter-techniek		Serie	Serie	Serie
Smart Control Touch		Serie	Serie	Serie
Drinkwaterbereiding		Serie	Serie	Serie
Drinkwaterbuffer EWS 200-E/EWS 301-E (geëmailleerd) geïntegreerd	liter	200/300	200/300	200/300
Aantal binneneenheid/buiteneenheid		1/1	1/1	1/1
Nachtfunctie (vermogensregeling)		Serie	Serie	Serie
Toepassingsgrens verwarmen	°C	-20 tot +35	-20 tot +35	-20 tot +35
Nominaal verwarmingsvermogen (min. - max.)	kW	6,0 (0,9 - 6,0)	10,0 (2,5 - 12,5)	14,0 (3,1 - 17,7)
Energie efficiëntie klasse verwarmen ⁴⁾		A++ / A++	A++ / A+	A++ / A++
Nominaal verwarmingsvermogen / COP bij A7/W35 ¹⁾	kW / -	5,45 / 4,6	9,86 / 4,4	14,02 / 4,5
Nominaal verwarmingsvermogen / COP bij A2/W35 ¹⁾	kW / -	4,61 / 3,5	6,95 / 3,6	9,32 / 3,5
Nominaal verwarmingsvermogen / COP bij A-7/W35 ¹⁾	kW / -	4,50 / 2,8	6,14 / 2,9	8,20 / 2,9
max. aanvoertemperatuur verwarmingswater	°C	+ 55	+ 55	+ 55
Toepassingsgrens koelen	°C	+15 tot + 45	+15 tot + 45	+15 tot + 45
Nominaal koelvermogen (min. - max.)	kW	5,0 (1,1 - 8,9)	6,0 (3,3 - 11,9)	11,0 (5,5 - 14,0)
Nominaal koelvermogen / EER bij A35/W7 ¹⁾	kW / -	4,90 / 2,8	6,79 / 2,3	12,20 / 2,6
Nominaal koelvermogen / EER bij A35/W18 ¹⁾	kW / -	6,70 / 3,6	5,30 / 3,7	12,77 / 3,8
Nominaal koelvermogen / EER bij A27/W18 ¹⁾	kW / -	6,80 / 3,9	9,46 / 3,6	18,20 / 4,1
min. aanvoertemperatuur koelwater	°C	+ 7	+ 7	+ 7
Koelmiddel ²⁾		R410A	R410A	R410A
Koelmiddel basis-vulhoeveelheid / CO ₂ equivalent	kg/t	1,2 / 2,5	2,0 / 4,2	2,85 / 5,8
Koelmiddelaansluitingen	inch	3/8 / 5/8	3/8 / 5/8	3/8 / 5/8
Koelmiddelleiding lengte max.	m	30	50	75
Koelmiddelleiding hoogte max.	m	20	30	30
Stroomvoorziening	V/Ph/Hz	230/1~/50	230/1~/50	400/3~/50
Nominaal opgenomen vermogen bij A7/W35	kW	1,18	2,22	3,09
Nenn-Stromaufname bei A7/W35	A	5,19	10,44	5,02
Nominale volumestroom water bij Δt 5 K	m ³ /h	0,95	1,7	2,4
Drukverlies max. extern (verwarmingssysteem)	kPa	80	80	80
Hydraulische aansluiting aanvoer-/ retour, vlakke afdichting	inch	1¼" AG	1¼" AG	1¼" AG
Ter plaatse te gebruiken buisdiameter van Cu-buis	mm	28	28	35
Geluidsdrukniveau L _{pA} (buiteneenheid) nom./Min	dB(A)	38/37	42/41	42/42
Geluidsniveau L _{wA} (buiteneenheid) nom./Min	dB(A)	63/60	67/64	68/64
Afmetingen binneneenheid hoogte/breedte/diepte (200 l)	mm	1350/555/860	1350/555/860	1350/555/860
Afmetingen binneneenheid hoogte/breedte/diepte (300 l)	mm	1420/650/960	1420/650/960	1420/650/960
Afmetingen buiteneenheid hoogte/breedte/diepte	mm	640/880/310	1010/940/330	1430/940/330
Gewicht binneneenheid/buiteneenheid (200 l)	kg	131/50	133/74	135/100
Gewicht binneneenheid/buiteneenheid (300 l)	kg	154/50	156/74	158/100
Met drinkwaterbuffer EWS 200-E incl. Smart-Control Touch		6.590,-	7.760,-	10.120,-
Buiteneenheid in wit				
EDV-nr.		258070	258120	258180
Met drinkwaterbuffer EWS 200-E incl. Smart-Control Touch		6.820,-	7.990,-	10.440,-
S-Line buiteneenheid in zilver, soortgelijk RAL 9006				
EDV-nr.		258072	258122	258182
Met drinkwaterbuffer EWS 301-E incl. Smart-Control Touch		6.890,-	8.060,-	10.420,-
Buiteneenheid in wit				
EDV-nr.		258080	258130	258190
Met drinkwaterbuffer EWS 301-E incl. Smart-Control Touch		7.120,-	8.290,-	10.740,-
S-Line buiteneenheid in zilver, soortgelijk RAL 9006				
EDV-nr.		258082	258132	258192

¹⁾ COP / EER volgens EN 14511 ²⁾ GWP = 2088 ³⁾ Afstand 5 m, bolrond, A7/W55 ⁴⁾ Average, koppelininstallatie W35/55°C incl. Smart Control
⁵⁾ Totale warmtebehoefte, VL 35°C, mono-energetisch

REMKO SERIE WKF-COMPACT

Smart-warmtepompen



REMKO SERIE WKF-COMPACT

De compact-klasse is ruimtebesparend en eenvoudig te installeren

Door de compacte bouwwijze en de geïntegreerde onderdelen is voor de serie WKF-compact geen groot opstelvlak nodig. In combinatie met vloerverwarming is dit apparaat perfect geschikt voor de nieuwbouw. Dat is plaatsbesparend in de opstellingsruimte. De installatiekosten blijven beperkt door het grote aantal voorgemonteerde componenten.

Profiteer van deze voordelen

- Lage investeringskosten
- Vermogensaanpassing door moderne inverterfunctie
- Lage bedrijfskosten door hoge COP-waarde (zie technische gegevens)
- Voorbereid voor koppeling aan een solar-installatie voor de drinkwaterverwarming
- Montagevriendelijke installatie, alle aansluitingen bevinden zich boven
- Verwarmen en koelen
- Veel warmwatercomfort door geïntegreerde, geëmailleerde drinkwaterbuffer WKT 300 met een inhoud van 300 l
- Extreem laag afstraalverlies van de drinkwaterbuffer WKT 300 BEVB 1,19 kWh/dag
- Warmhoudverlies 49 W
- Energie-efficiëntieklasse A
- Intelligente regeling Smart-Control, toepassing in het intelligente elektriciteitsnet Smart-Grid mogelijk
- Technische apparaatoverdracht door de Technische Dienst van REMKO mogelijk
- Geïntegreerde verwarmingscirculatiepomp voor de voeding van het verwarmingssysteem
- Geïntegreerde elektronische bypassklep voor waarborging van de volumestroom
- Intelligente ontdooifunctie
- Mono-energetisch bedrijf door REMKO Smart-Serv of bivalent bedrijf door REMKO Smart-BVT mogelijk
- Nachtfunctie voor geluidsreductie
- Schoorsteenvegerfunctie
- WI-FI ready



Leveringsomvang

- REMKO Smart-Control - de intelligente regeling
- Binnenunit met zeer efficiënte drinkwaterbuffer, geëmailleerd, 300 l (BEVB 1,19 kWh/dag)
- Buitenunit met invertertechniek
- Uiterst efficiënt geregelde warmtecirculatiepomp
- Bedrijfswaterset incl. 3-wegschakelklep
- Vuilfilter 1"
- 2 afsluitkleppen 1"
- Veiligheidsmodule met SIV, automatische ontluchter en manometer
- Buitenvoeler/dompelvoeler
- Elektrisch geregelde bypassmenger
- Voorbereid (flens) voor solaire drinkwaterverwarming

Technische gegevens prijsgroep 9

Inzetbereik verwarmen ⁵⁾		2-7 kW	7-12 kW	12-18 kW
Apparaatype		WKF 70 compact	WKF 120 compact	WKF 180 compact
Uitvoering		Singlesplit	Singlesplit	Singlesplit
Systeem		Lucht/water	Lucht/water	Lucht/water
Bedrijfsmodus		Verwarmen/koelen	Verwarmen/koelen	Verwarmen/koelen
Keuring		EHPA	EHPA	EHPA
Inverter-techniek		Serie	Serie	Serie
Smart Control		Serie	Serie	Serie
Drinkwaterbereiding		Serie	Serie	Serie
Drinkwaterbuffer WKT 300 (geëmailleerd) geïntegreerd	liter	300	300	300
Warmtewisselaaroppervlak drinkwaterbuffer	m ²	3,5	3,5	3,5
Aantal IM/AM		1/1	1/1	1/1
Nachtfunctie (vermogensregeling)		Serie	Serie	Serie
Toepassingsgrens verwarmen	°C	-20 tot +35	-20 tot +35	-20 tot +35
Nominaal verwarmingsvermogen (min. - max.)	kW	6,0 (0,9 - 6,0)	10,0 (2,5 - 12,5)	14,0 (3,1 - 17,7)
Energie-efficiëntieklasse verwarmen ⁴⁾		A++ / A++	A++ / A+	A++ / A++
Nominaal verwarmingsvermogen / COP bij A7/W35 ¹⁾	kW / -	5,45 / 4,6	9,86 / 4,4	14,02 / 4,5
Nominaal verwarmingsvermogen / COP bij A2/W35 ¹⁾	kW / -	4,61 / 3,5	6,95 / 3,6	9,32 / 3,5
Nominaal verwarmingsvermogen / COP bij A-7/W35 ¹⁾	kW / -	4,50 / 2,8	6,14 / 2,9	8,20 / 2,9
max. aanvoertemperatuur verwarmingswater	°C	+ 55	+ 55	+ 55
Toepassingsgrens koelen	°C	+15 tot + 45	+15 tot + 45	+15 tot + 45
Nominaal koelvermogen (min. - max.)	kW	5,0 (1,1 - 8,9)	6,0 (3,3 - 11,9)	11,0 (5,5 - 14,0)
Nominaal koelvermogen / EER bij A35/W7 ¹⁾	kW / -	4,90 / 2,8	6,79 / 2,3	12,20 / 2,6
Nominaal koelvermogen / EER bij A35/W18 ¹⁾	kW / -	6,70 / 3,6	5,30 / 3,7	12,77 / 3,8
Nominaal koelvermogen / EER bij A27/W18 ¹⁾	kW / -	6,80 / 3,9	9,46 / 3,6	18,20 / 4,1
min. aanvoertemperatuur koelwater	°C	+ 7	+ 7	+ 7
Koelmiddel ²⁾		R410A	R410A	R410A
Koelmiddel basis-vulhoeveelheid / CO ₂ -equivalent	kg/t	1,2 / 2,5	2,0 / 4,2	2,85 / 5,8
Koelmiddelaansluitingen	Inch	3/8 / 5/8	3/8 / 5/8	3/8 / 5/8
Koelmiddelleiding lengte max.	m	30	50	75
Koelmiddelleiding hoogte max.	m	20	30	30
Stroomvoorziening	V/Ph/Hz	230/1~/50	230/1~/50	400/3~/50
Nominaal opgenomen vermogen bij A7/W35	kW	1,18	2,22	3,09
Nominaal opgenomen vermogen bij A7/W35	A	5,19	10,44	5,02
Zekering in gebouw (buitenunit)	A traag	20	20	3x16
Nominale volumestroom water bij Δt 5 K	m ³ /h	0,95	1,7	2,4
Drukverlies max. extern (verwarmingssysteem)	kPa	80	80	80
Max. waterdruk	bar	3,0	3,0	3,0
Hydraulische aansluiting aanvoer-/ retour, vlakke afdichting	Inch	1 1/4" AG	1 1/4" AG	1 1/4" AG
Ter plaatse te gebruiken buisdiameter van Cu-buis	mm	28	28	35
Geluidsniveau LwA (buitenunit) nom.	dB(A)	63,2	67,9	68,3
Geluidsdruk niveau LpA nom. ³⁾	dB(A)	38,2	42,9	42,3
Geluidsdruk niveau LpA (buitenunit) nachtfunctie max. ³⁾	dB(A)	38,0	41,0	42,0
Standaardkleur buitenunit		grijswit	grijswit	grijswit
Afmetingen binnenunit hoogte/breedte/diepte	mm	1928/800/790	1928/800/790	1928/800/790
Afmetingen buitenunit hoogte/breedte/diepte	mm	640/880/310	1010/940/330	1430/940/330
Gewicht binnenunit/buitenunit	kg	236/50	238/74	240/100
Prijs	€	6.690,-	7.920,-	10.450,-
EDV-nr.		254030	255020	255030
S-Line Buitenunit zilver	€	6.940,-	8.170,-	10.740,-
EDV-nr.		254040	255025	255035

¹⁾ COP / EER volgens EN 14511 ²⁾ GWP = 2088 ³⁾ Afstand 5m, bolrond, A7/W55 ⁴⁾ Average, koppelininstallatie W35/55°C incl. Smart Control

⁵⁾ Totale warmtebehoefte, VL 35°C, mono-energetisch

Accessoires prijsgroep 9

Apparaatype	WKF 70 compact	WKF 120 compact	WKF 180 compact
REMKO Smart-Count , fabrieksmatig ingebouwde warmteverbruiksmeter voor afzonderlijke meting van verwarming en warmwater.	298,- 259010	298,- 259010	298,- 259010
REMKO Smart-Serv ingebouwde verwarmingsstaaf 9 kW voor mono-energetisch bedrijf incl. noodverwarmingsfunctie.	460,- 254059	460,- 259022	460,- 259023
Aanwijzing: Combinatie met REMKO Smart-BVT niet mogelijk.			
ARTdesign geluidwerende kap SWK	1.680,-	1.760,-	1.920,-
voor geluidsreductie en als bescherming tegen weersinvloeden of vandalisme, per buitenunit.	260904 zwart	260905 zwart	260907 zwart
	1.890,-	1.980,-	2.270,-
	260914 zilver/zwart	260915 zilver/zwart	260917 zilver/zwart
REMKO Smart-BVT fabrieksmatig ingebouwd, 3-wegschakelklep voor aansluiting van een tweede warmtebron (max. 22 kW) zonder circulatiepomp, bivalent alternatief bedrijf. Aanwijzing: Combinatie met REMKO Smart-Serv niet mogelijk. Alleen in combinatie met bufferreservoir.	296,- 254050	296,- 259012	296,- 259013
REMKO Smart-Cool voor actieve koeling, buisbouwgroepen en circulatiepomp in binnenunit met stoomdichte isolatie, gebruik bij koelfunctie, wanneer de aanvoertemperatuur lager dan het dauwpunt is.	289,- 259085	289,- 259085	289,- 259085

REMKO SERIE WKF

Smart-warmtepompen



REMKO SERIE WKF

Eenvoudiger kan het niet. Alles compleet in een binnenunit

Alles is in één behuizing ondergebracht: Uiterst efficiënte circulatiepomp, warmtewisselaar, diverse armaturen en de regeling Smart-Control. In combinatie met aanwezige buffersystemen is de serie WKF perfect geschikt voor nieuwbouw en renovaties.



Leveringsomvang

- REMKO Smart-Control - de intelligente regeling
- Binnenunit
- Buitenunit met invertertechniek
- Uiterst efficiënt geregelde warmtecirculatiepomp
- Vuilfilter 1"
- 2 afsluitkleppen 1"
- Veiligheidsmodule met SIV, automatische ontlufter en manometer
- Buitenvoeler/dompelvoeler
- Elektrisch geregelde bypassmenger

Profiteer van deze voordelen

- Lage investeringskosten
- Smart-inverter vermogensaanpassingsfunctie
Dat is kostenbesparend
- Lage bedrijfskosten door hoge COP-waarde
(zie technische gegevens)
- Verwarmen en koelen
- Montagevriendelijke installatie. Alle aansluitingen van boven.
- Nachtfunctie voor geluidsreductie
- Intelligente regeling Smart-Control, toepassing in het intelligente elektriciteitsnet Smart-Grid mogelijk
- Technische apparaatoverdracht door de Technische Dienst van REMKO mogelijk
- Mono-energetisch bedrijf door REMKO Smart-Serv of bivalent bedrijf door REMKO Smart-BVT mogelijk
- Schoorsteenvegerfunctie
- WI-FI ready

Technische gegevens prijsgroep 9

Inzetbereik verwarmen ⁵⁾		2-7 kW	7-12 kW	12-18 kW
Apparaatype		WKF 70	WKF 120	WKF 180
Uitvoering		Singlesplit	Singlesplit	Singlesplit
Systeem		Lucht/water	Lucht/water	Lucht/water
Bedrijfsmodus		Verwarmen/koelen	Verwarmen/koelen	Verwarmen/koelen
Keuring		EHPA	EHPA	EHPA
Inverter-techniek		Serie	Serie	Serie
Smart Control		Serie	Serie	Serie
Drinkwaterbereiding		Serie	Serie	Serie
Drinkwaterbuffer WKT 300 (geëmailleerd) geïntegreerd		–	–	–
Warmtewisselaaroppervlak drinkwaterbuffer	m ²	–	–	–
Aantal IM/AM		1/1	1/1	1/1
Nachtfunctie (vermogensregeling)		Serie	Serie	Serie
Toepassingsgrens verwarmen	°C	-20 tot +35	-20 tot +35	-20 tot +35
Nominaal verwarmingsvermogen (min. - max.)	kW	6,0 (0,9 - 6,0)	10,0 (2,5 - 12,5)	14,0 (3,1 - 17,7)
Energie-efficiëntieklasse verwarmen ⁴⁾		A++ / A++	A++ / A+	A++ / A++
Nominaal verwarmingsvermogen / COP bij A7/W35 ¹⁾	kW / -	5,46 / 4,6	9,86 / 4,4	14,02 / 4,5
Nominaal verwarmingsvermogen / COP bij A2/W35 ¹⁾	kW / -	4,61 / 3,5	6,95 / 3,6	9,32 / 3,5
Nominaal verwarmingsvermogen / COP bij A-7/W35 ¹⁾	kW / -	4,50 / 2,8	6,14 / 2,9	8,20 / 2,9
max. aanvoertemperatuur verwarmingswater	°C	+ 55	+ 55	+ 55
Toepassingsgrens koelen	°C	+15 tot + 45	+15 tot + 45	+15 tot + 45
Nominaal koelvermogen (min. - max.)	kW	5,0 (1,1 - 8,9)	6,0 (3,3 - 11,9)	11,0 (5,5 - 14,0)
Nominaal koelvermogen / EER bij A35/W7 ¹⁾	kW / - ²⁾	4,90 / 2,8	6,79 / 2,3	12,20 / 2,6
Nominaal koelvermogen / EER bij A35/W18 ¹⁾	kW / - ²⁾	6,70 / 3,6	5,30 / 3,7	12,77 / 3,8
Nominaal koelvermogen / EER bij A27/W18 ¹⁾	kW / - ²⁾	6,80 / 3,9	9,46 / 3,6	18,20 / 4,1
min. aanvoertemperatuur koelwater	°C	+ 7	+ 7	+ 7
Koelmiddel ²⁾		R410A	R410A	R410A
Koelmiddel basis-vulhoeveelheid / CO ₂ -equivalent	kg/t	1,2 / 2,5	2,0 / 4,2	2,85 / 5,8
Koelmiddelaansluitingen	Inch	3/8 / 5/8	3/8 / 5/8	3/8 / 5/8
Koelmiddelleiding lengte max.	m	30	50	75
Koelmiddelleiding hoogte max.	m	20	30	30
Stroomvoorziening	V/Ph/Hz	230/1~/50	230/1~/50	400/3~/50
Nominaal opgenomen vermogen bij A7/W35	kW	1,18	2,22	3,09
Nominaal opgenomen vermogen bij A7/W35	A	5,19	10,44	5,02
Zekering in gebouw (buitenunit)	A traag	20	20	3x16
Nominale volumestroom water bij Δt 5 K	m ³ /h	0,95	1,7	2,4
Drukverlies max. extern (verwarmingssysteem)	kPa	80	80	80
Max. waterdruk	bar	3,0	3,0	3,0
Hydraulische aansluiting aanvoer-/ retour, vlakke afdichting	Inch	1 1/4" AG	1 1/4" AG	1 1/4" AG
Ter plaatse te gebruiken buisdiameter van Cu-buis	mm	28	28	35
Geluidsniveau LwA (buitenunit) nom.	dB(A)	63,2	67,9	68,3
Geluidsdrukniveau LpA nom. ³⁾	dB(A)	38,2	42,9	42,3
Geluidsdrukniveau LpA (buitenunit) nachtfunctie max. ³⁾	dB(A)	38,0	41,0	42,0
Standaardkleur buitenunit		grijswit	grijswit	grijswit
Afmetingen binnenunit hoogte/breedte/diepte	mm	500/800/500	500/800/500	500/800/500
Afmetingen buitenunit hoogte/breedte/diepte	mm	640/880/310	1010/940/330	1430/940/330
Gewicht binnenunit/buitenunit	kg	41/47,5	43/74	45/100
Prijs	€	4.970,-	6.070,-	8.590,-
EDV-nr.		254010	255050	255060
S-Line Buitenunit zilver	€	5.190,-	6.290,-	8.900,-
EDV-nr.		254020	255055	255065

¹⁾ COP / EER volgens EN 14511 ²⁾ GWP = 2088 ³⁾ Afstand 5m, bolrond, A7/W55 ⁴⁾ Average, koppelinstantie W35/55°C incl. Smart Control

⁵⁾ Totale warmtebehoefte, VL 35°C, mono-energetisch

Accessoires Prijsgroep 9

Apparaatype	WKF 70	WKF 120	WKF 180
REMKO Smart-Count , fabrieksmatig ingebouwde warmteverbruiksmeter voor afzonderlijke meting van verwarming en warmwater.	298,- 259010	298,- 259010	298,- 259010
REMKO Smart-Serv ingebouwde verwarmingsstaaf 9 kW voor mono-energetisch bedrijf incl. noodverwarmingsfunctie.	460,- 254060	460,- 259025	460,- 259026
Aanwijzing: Combinatie met REMKO Smart-BVT niet mogelijk.			
ARTdesign geluidwerende kap SWK	1.680,-	1.760,-	1.920,-
voor geluidsreductie en als bescherming tegen weersinvloeden of vandalisme, per buitenunit.	260904 zwart	260905 zwart	260907 zwart
	1.890,-	1.980,-	2.270,-
	260914 zilver/zwart	260915 zilver/zwart	260917 zilver/zwart
REMKO Smart-BVT fabrieksmatig ingebouwd, 3-wegschakelklep voor aansluiting van een tweede warmtebron (max. 22 kW) zonder circulatiepomp, bivalent alternatief bedrijf. Aanwijzing: Combinatie met REMKO Smart-Serv niet mogelijk. Alleen in combinatie met bufferreservoir.	296,- 254053	296,- 259015	296,- 259016
REMKO Smart-Cool voor actieve koeling, buisbouwgroepen en circulatiepomp in binnenunit met stoomdichte isolatie, gebruik bij koelfunctie, wanneer de aanvoertemperatuur lager dan het dauwpunt is.	289,- 259085	289,- 259085	289,- 259085

REMKO SERIE WKF DUO

Smart-warmtepompen



REMKO SERIE WKF DUO

Eenvoudiger kan het niet. Alles compleet in een binnenunit

Alles is in één behuizing ondergebracht: Twee uiterst efficiënte circulatiepompen, warmtewisselaar, diverse armaturen en de regeling Smart-Control. In combinatie met aanwezige buffersystemen is de serie WFK Duo perfect geschikt voor nieuwbouw en renovaties.



Profiteer van deze voordelen

Leveringsomvang

- REMKO Smart-Control - de intelligente regeling
- Binnenunit
- 2 buitenunits met invertertechniek
- 2 uiterst efficiënt geregelde warmtecirculatiepompen
- Vuilfilter 1"
- 2 afsluitkleppen 1"
- Veiligheidsmodule met SIV, automatische ontluchter en manometer
- Buitenvoeler/dompelvoeler
- Elektrisch geregelde bypassmenger

- Lage investeringskosten
- Smart-Inverter vermogensaanpassingsfunctie. Dat is kostenbesparend
- Lage bedrijfskosten door hoge COP-waarde (zie technische gegevens)
- Verwarmen en koelen
- Montagevriendelijke installatie. Alle aansluitingen van boven.
- Intelligente regeling Smart-Control, toepassing in het intelligente elektriciteitsnet Smart-Grid mogelijk
- Technische apparaatoverdracht door de Technische Dienst van REMKO mogelijk
- Mono-energetisch bedrijf door REMKO Smart-Serv
- Nachtfunctie voor geluidsreductie
- Schoorsteenvegerfunctie
- Bivalent alternatief bedrijf door Smart-BVT extern
- WI-FI ready

Technische gegevens prijsgroep 9

Inzetbereik verwarmen ⁵⁾		18-25 kW	25-32 kW
Apparaattype		WKF 120 Duo	WKF 180 Duo
Uitvoering		Duo Split	Duo Split
Systeem		Lucht/water	Lucht/water
Bedrijfsmodus		Verwarmen/koelen	Verwarmen/koelen
Keuring		EHPA	EHPA
Inverter-techniek		Serie	Serie
Smart Control		Serie	Serie
Drinkwaterbereiding		Serie	Serie
Drinkwaterbuffer (geëmailleerd) geïntegreerd		-	-
Warmtewisselaaroppervlak drinkwaterbuffer	m ²	-	-
Aantal IM/AM		1/2	1/2
Nachtfunctie (vermogensregeling)		Serie	Serie
Toepassingsgrens verwarmen	°C	-20 tot +35	-20 tot +35
Nominaal verwarmingsvermogen (min. - max.)	kW	18,0 (2,5 - 25,0)	29,0 (3,1 - 35,4)
Energie-efficiëntieklasse verwarmen ⁴⁾		A++ / A+	A++ / A++
Nominaal verwarmingsvermogen / COP bij A7/W35 ¹⁾	kW / -	19,72 / 4,4	28,04 / 4,5
Nominaal verwarmingsvermogen / COP bij A2/W35 ¹⁾	kW / -	13,90 / 3,6	18,64 / 3,5
Nominaal verwarmingsvermogen / COP bij A-7/W35 ¹⁾	kW / -	12,28 / 2,9	16,40 / 2,9
max. aanvoertemperatuur verwarmingswater	°C	+ 55	+ 55
Toepassingsgrens koelen	°C	+15 tot + 45	+15 tot + 45
Nominaal koelvermogen (min. - max.)	kW	13,0 (3,3 - 23,8)	24,0 (5,5 - 28,0)
Nominaal koelvermogen / EER bij A35/W7 ¹⁾	kW / -	13,58 / 2,3	24,40 / 2,6
Nominaal koelvermogen / EER bij A35/W18 ¹⁾	kW / -	10,60 / 3,7	25,54 / 3,8
Nominaal koelvermogen / EER bij A27/W18 ¹⁾	kW / -	18,92 / 3,6	36,40 / 4,1
min. aanvoertemperatuur koelwater	°C	+ 7	+ 7
Koelmiddel		R410A	R410A
Koelmiddel basis-vulhoeveelheid per buitenunit / CO ₂ -equivalent	kg/t	2,0 / 4,2	2,85 / 5,8
Spanningsvoorziening per buitenunit	Inch	3/8 / 5/8	3/8 / 5/8
Koelmiddelleiding lengte max. per buitenunit	m	50	75
Koelmiddelleiding hoogte max. per buitenunit	m	30	30
Spanningsvoorziening per buitenunit	V/Ph/Hz	230/1~/50	400/3~/50
Nominaal opgenomen vermogen bij A7/W35	kW	2 x 2,22	2 x 3,09
Nominaal opgenomen vermogen bij A7/W35	A	2 x 10,44	2 x 5,02
Zekering in gebouw (buitenunit)	A traag	2 x 20	6 x 16
Nominale volumestroom water bij Δt 5 K	m ³ /h	2 x 1,7	2 x 2,4
Drukverlies max. extern (verwarmingssysteem)	kPa	80	80
Max. waterdruk	bar	3,0	3,0
Hydraulische aansluiting aanvoer-/ retour	Inch	1 1/2" AG	1 1/2" AG
Ter plaatse te gebruiken buisdiameter van Cu-buis	mm	42	42
Geluidsniveau LwA (per buitenunit) nom.	dB(A)	67,9	68,3
Geluidsdruk niveau LpA (per buitenunit) nom. ³⁾	dB(A)	42,2	42,3
Geluidsdruk niveau LpA (per buitenunit) nachtfunctie max. ³⁾	dB(A)	41,0	42,0
Standaardkleur buitenunit		grijswit	grijswit
Afmetingen binnenunit hoogte/breedte/diepte	mm	1000/800/500	1000/800/500
Afmetingen buitenunit hoogte/breedte/diepte	mm	1010/940/330	1430/940/330
Gewicht binnenunit/buitenunit	kg	78 / 2 x 74	82 / 2 x 100
Prijs	€	12.150,-	16.950,-
EDV-nr.		255063	255070
S-Line Buitenunit zilver	€	12.570,-	17.690,-
EDV-nr.		255064	255075

¹⁾ COP / EER volgens EN 14511 ²⁾ GWP = 2088 ³⁾ Afstand 5m, bolrond, A7/W55 ⁴⁾ Average ,koppelinstantie W35/55°C incl. Smart Control

⁵⁾ Totale warmtebehoefte, VL 35°C, mono-energetisch

Accessoires Prijsgroep 9

Apparaattype	WKF 120 Duo	WKF 180 Duo
REMKO Smart-Count , fabrieksmatig ingebouwde warmteverbruiksmeter voor afzonderlijke meting van verwarming en warmwater.	298,- 259010	298,- 259010
REMKO Smart-Serv , intelligente voorzorg, ingebouwde verwarmingsstaaf 9 kW voor mono-energetisch bedrijf incl. noodverwarmingsfunctie. Aanwijzing: Combinatie met REMKO Smart-BVT niet mogelijk.	460,- 259029	460,- 259027
ARTdesign geluidwerende kap SWK voor geluidsreductie en als bescherming tegen weersinvloeden of vandalisme, per buitenunit.	1.760,- 260905 zwart 1.980,- 260915 zilver/zwart	1.920,- 260907 zwart 2.270,- 260917 zilver/zwart
REMKO Smart-Cool voor actieve koeling, buisbouwgroepen en circulatiepomp in binnenunit met stoomdichte isolatie, gebruik bij koelfunctie, wanneer de aanvoertemperatuur lager dan het dauwpunt is.	578,- 259086	578,- 259086

WARMTEPOMPPAKKETTEN

Type Stuttgart



REMKO SERIE WKF-COMPACT

Warmtepomppakket - Type Stuttgart

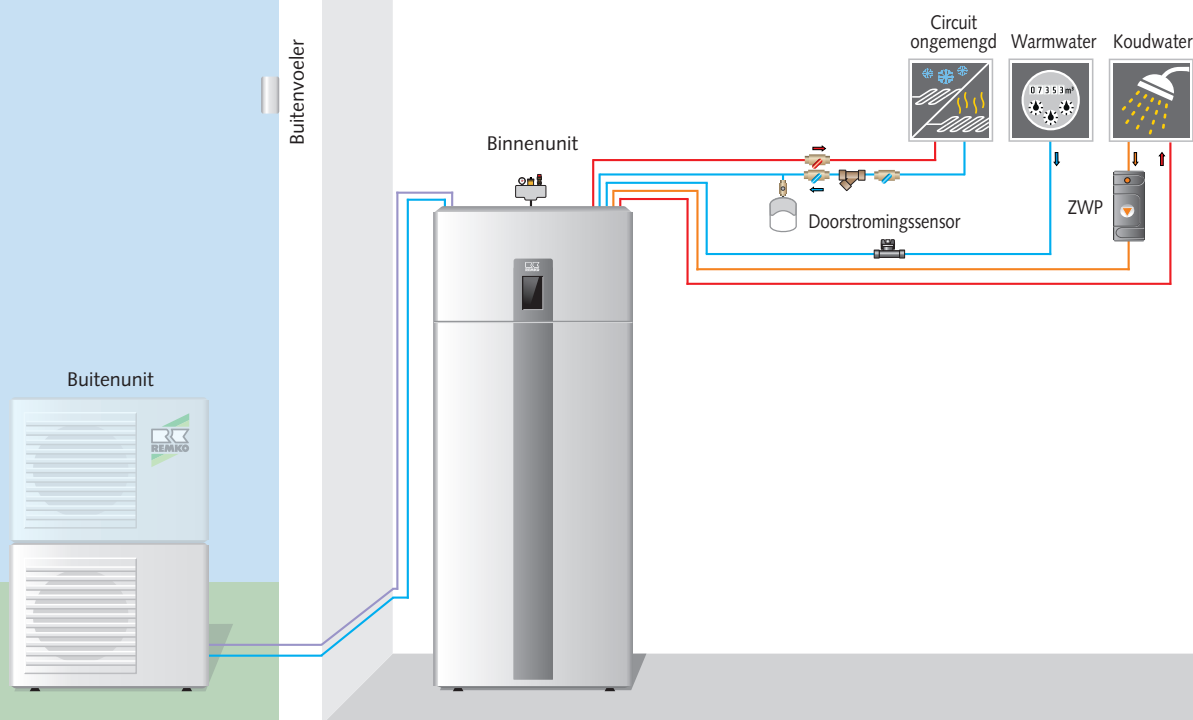
Als de warmtepomp de enige warmtebron is, is dit warmtepomppakket de ideale oplossing. In combinatie met vloerverwarming is dit apparaat perfect geschikt voor de nieuwbouw. Naast de verwarmingsfunctie kan naar behoefte een koelfunctie worden gerealiseerd. De drinkwaterbereiding gebeurt in dit pakket via een in de binneneenheid geïntegreerde drinkwaterbuffer van 300 liter. Door de compacte bouwwijze zijn de montage-inspanningen uiterst gering. De uiterst efficiënt geregelde warmtecirculatiepomp in de binneneenheid kan het verwarmingscircuit direct van water voorzien.

Pakket bestaande uit:

- Binnenunit met geïntegreerde 300 liter drinkwaterbuffer WKT 300 (BEVB 1,19 kWh/dag)
- Buiteneenheid
- Condensopvangbak, incl. olieafscheider voor de buiteneenheid



Condensopvangbak met olieafscheider



Hydraulisch schema Stuttgart (voorbeeld van mono-energetisch bedrijf)

Technische gegevens prijsgroep 9

Inzetbereik verwarmen ¹⁾		2-7 kW	7-12 kW	12-18 kW
Apparaattype		WKF 70 compact	WKF 120 compact	WKF 180 compact
Nominaal verwarmingsvermogen (min. - max.)	kW	6,0 (0,9 - 6,0)	10,0 (2,5 - 12,5)	14,0 (3,1 - 17,7)
Nominaal koelvermogen (min. - max.)	kW	5,0 (1,1 - 8,9)	6,0 (3,3 - 11,9)	11,0 (5,5 - 14,0)
Energie-efficiëntieklasse ²⁾		A++/A	A+/A	A++/A
Drukverlies max. extern	kPa	80	80	80
Prijs	€	7.040,-	8.320,-	10.850,-
EDV-nr.		254100	256015	256020

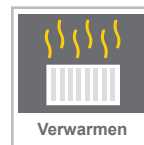
¹⁾ Totale warmtebehoefte, VL 35 °C, mono-energetisch ²⁾ Average, gecombineerde installatie HZ/WW incl. Smart-Control

Accessoires prijsgroep 9

Apparaattype	WKF 70 compact	WKF 120 compact	WKF 180 compact
REMKO Smart-Count fabrieksmatig ingebouwde warmteverbruiksmeter voor afzonderlijke meting van verwarming en warmwater.	298,- 259010	298,- 259010	298,- 259010
REMKO Smart-Serv , intelligente voorzorg, ingebouwde verwarmingsstaaf 9 kW voor mono-energetisch bedrijf incl. noodverwarmingsfunctie.	460,- 254059	460,- 259022	460,- 259023
Aanwijzing: Combinatie met REMKO Smart-BVT niet mogelijk.			
ARTdesign geluidwerende kap SWK voor geluidsreductie en als bescherming tegen weersinvloeden of vandalisme, per buitenunit.	1.680,- 260904 zwart 1.890,- 260914 zilver/zwart	1.760,- 260905 zwart 1.980,- 260915 zilver/zwart	1.920,- 260907 zwart 2.270,- 260917 zilver/zwart
REMKO Smart-Cool voor actieve koeling, buisbouwgroepen en circulatiepomp in binnenunit met stoomdichte isolatie, gebruik bij koelfunctie, wanneer de aanvoertemperatuur lager dan het dauwpunt is.	289,- 259085	289,- 259085	289,- 259085

WARMTEPOMPPAKKETTEN

Type Mannheim



REMKO SERIE WKF

Warmtepomppakket - Type Mannheim

Dit warmtepomppakket is ontworpen voor gebruikers die de warmtepomp bijv. willen gebruiken in combinatie met een conventionele warmtebron (bivalent alternatief). Het aanvullende combi-bufferreservoir KPS 300 dient voor hydraulische ont koppeling bij grote volumestromen. Daarnaast kan naar behoefte een koelfunctie worden geactiveerd voor in de zomer.

De drinkwaterbereiding gebeurt in dit pakket via een geëmailleerde drinkwaterbuffer van 300 liter. Door de compacte bouw wijze zijn de montage-inspanningen uiterst gering. De separate pompbouwgroepen HGU/HGM (te bestellen als optie) voor de verwarmingscircuits zijn voorzien van een op de behoefte afgestemde (0-10 V), uiterst efficiënte pomp.

Pakket bestaande uit:

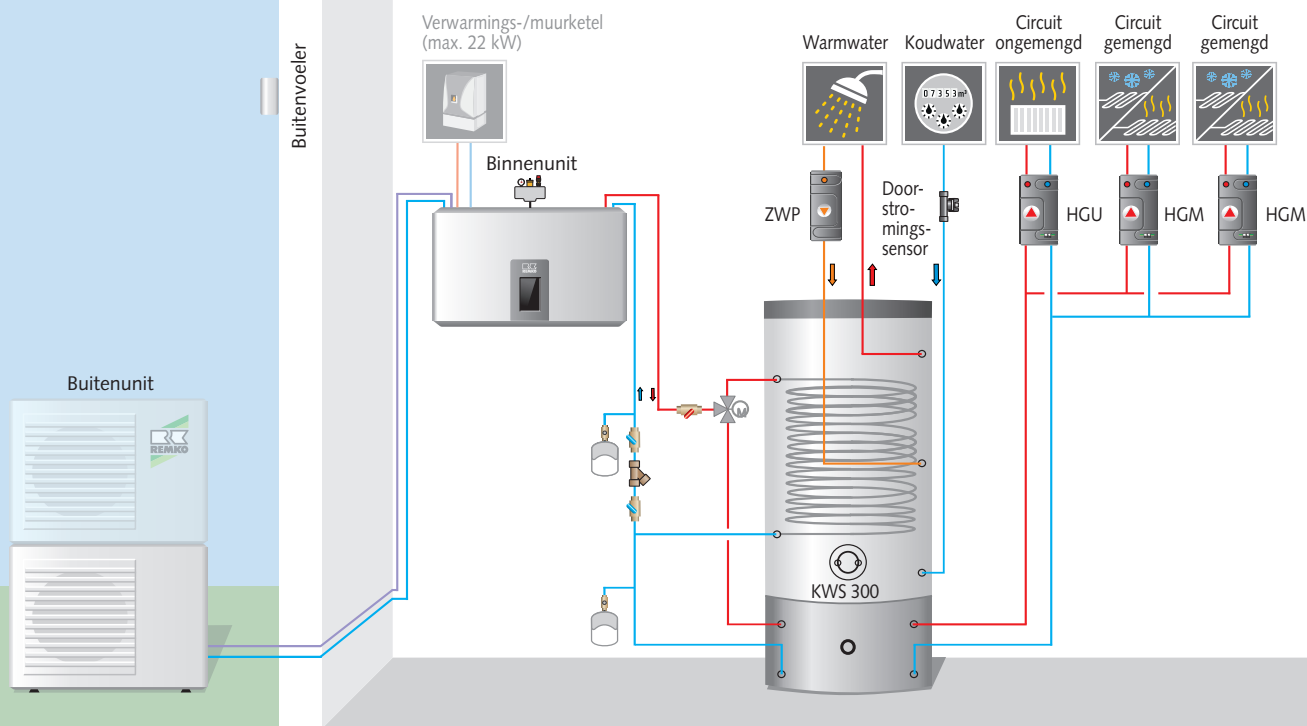
- Binnenunit
- 1x buitenunit
- Combi-bufferreservoir KWS 300 (300 l)
- 1x condensopvangbak incl. olieafscheider voor buitenunit
- 3-wegschakelklep



Condensopvangbak met olieafscheider



Bufferreservoir voor koel- en verwarmingswater en warmwaterbuffer, KWS 300



Hydraulisch schema Mannheim (voorbeeld van mono-energetisch of bivalent alternatief bedrijf)

Technische gegevens prijsgroep 9

Inzetbereik verwarmen ¹⁾		2-7 kW	7-12 kW	12-18 kW
Apparaattype		WKF 70	WKF 120	WKF 180
Nominaal verwarmingsvermogen (min. - max.)	kW	6,0 (0,9 - 6,0)	10,0 (2,5 - 12,5)	14,0 (3,1 - 17,7)
Nominaal koelvermogen (min. - max.)	kW	5,0 (1,1 - 8,9)	6,0 (3,3 - 11,9)	11,0 (5,5 - 14,0)
Energie-efficiëntieklasse ²⁾		A++/A	A+/A	A++/A
Drukverlies max. extern	kPa	80	80	80
Prijs	€	7.550,-	8.630,-	11.090,-
EDV-nr.		254111	256031	256036

¹⁾ Totale warmtebehoefte, VL 35 °C, mono-energetisch ²⁾ Average, gecombineerde installatie HZ/WW incl. Smart-Control

Accessoires prijsgroep 9

Apparaattype	WKF 70	WKF 120	WKF 180
REMKO Smart-Count fabrieksmatig ingebouwde warmteverbruiksmeter voor afzonderlijke meting van verwarming en warmwater.	298,- 259010	298,- 259010	298,- 259010
REMKO Smart-Serv , intelligente voorzorg, ingebouwde verwarmingsstaaf 9 kW voor mono-energetisch bedrijf incl. noodverwarmingsfunctie.	460,- 254060	460,- 259025	460,- 259026
Aanwijzing: Combinatie met REMKO Smart-BVT niet mogelijk.			
ARTdesign geluidwerende kap SWK	1.680,-	1.760,-	1.920,-
voor geluidsreductie en als bescherming tegen weersinvloeden of vandalisme, per buitenunit.	260904 zwart	260905 zwart	260907 zwart
	1.890,-	1.980,-	2.270,-
	260914 zilver/zwart	260915 zilver/zwart	260917 zilver/zwart
REMKO Smart-BVT fabrieksmatig ingebouwd, 3-wegschakelklep voor aansluiting van een tweede warmtebron (max. 22 kW) zonder circulatiepomp, bivalent alternatief bedrijf. Aanwijzing: Combinatie met REMKO Smart-Serv niet mogelijk. Alleen in combinatie met bufferreservoir.	296,- 254050	296,- 259012	296,- 259013
REMKO Smart-Cool voor actieve koeling, buisbouwgroepen en circulatiepomp in binnenunit met stoomdichte isolatie, gebruik bij koelfunctie, wanneer de aanvoertemperatuur lager dan het dauwpunt is.	289,- 259085	289,- 259085	289,- 259085
Warmtecirculatiepompenet HGU	496,-	496,-	496,-
toerentalgeregelde warmtecirculatiepompenet (0-10 V) / ongemengd	259046	259046	259046
Warmtecirculatiepompenet HGM	698,-	698,-	698,-
toerentalgeregelde warmtecirculatiepompenet (0-10 V) / gemengd	259047	259047	259047

WARMTEPOMPPAKKETTEN

Type Köln



REMKO SERIE WKF

Warmtepomppakket – Type Köln

Dit warmtepomppakket is ontworpen voor gebruikers die voornamelijk willen verwarmen of koelen. De aanvullende buffer KPS 301 dient voor hydraulische ontkoppeling bij grote volumestromen. Daarnaast kan naar behoefte een koelfunctie worden geactiveerd voor in de zomer. De drinkwaterbereiding gebeurt separaat. Met dit warmtepomppakket zijn zowel mono-energetisch als bivalent alternatief werkende systemen realiseerbaar. Een tweede warmtebron (olie-/gasgestookte ketel zonder pomp) kan via de Smart BVT-set rechtstreeks op de binnenunit worden aangesloten. De separate pompbouwgroepen HGU/HGM (te bestellen als optie) voor de verwarmingscircuits zijn voorzien van een op de behoefte afgestemde (0-10 V), uiterst efficiënte pomp.

Pakket bestaande uit:

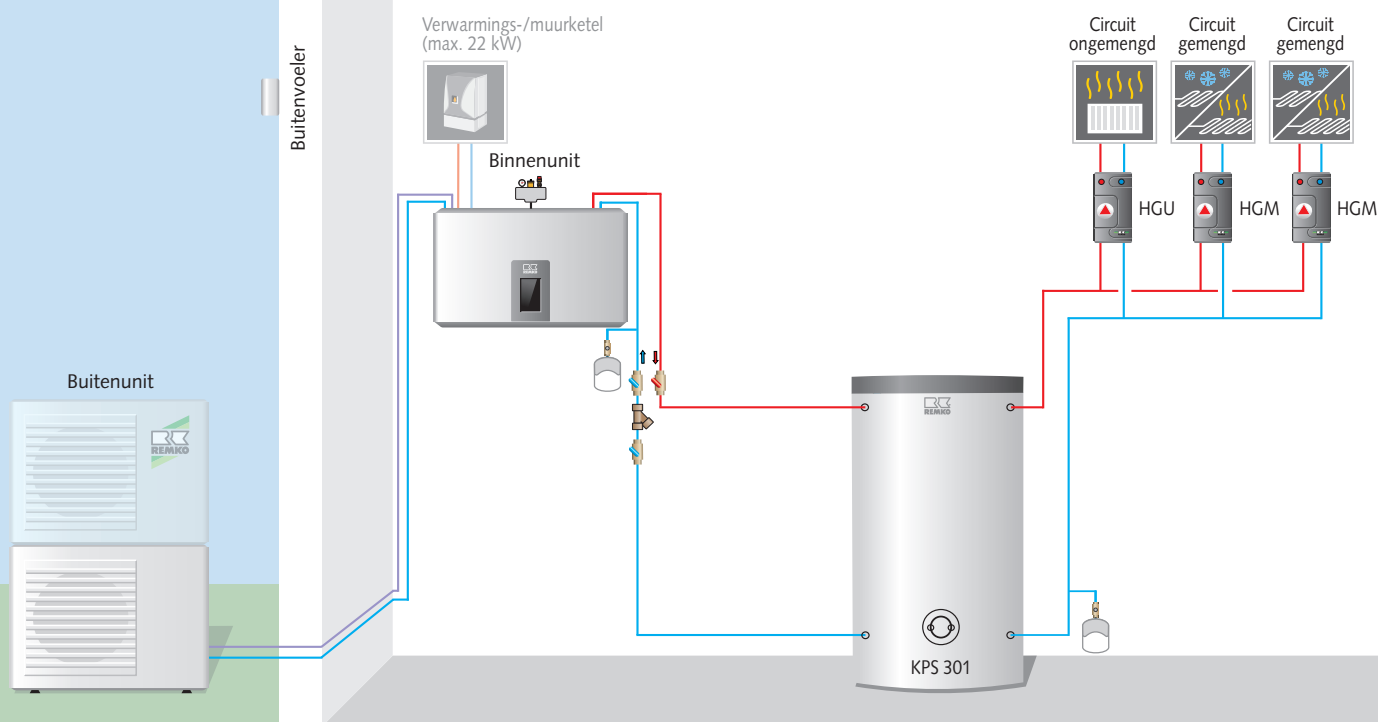
- Binnenunit
- Buitenunit
- Condensopvangbak, incl. olieafscheider voor de buitenunit
- Bufferreservoir voor koel- en verwarmingswater KPS 301 (300 l)



Condensopvangbak met olieafscheider



Bufferreservoir voor koel- en verwarmingswater KPS 301



Hydraulisch schema Köln (voorbeeld van mono-energetisch of bivalent alternatief bedrijf)

Technische gegevens prijsgroep 9

Inzetbereik verwarmen ¹⁾		2-7 kW	7-12 kW	12-18 kW
Apparaattype		WKF 70	WKF 120	WKF 180
Nominaal verwarmingsvermogen (min. - max.)	kW	6,0 (0,9 - 6,0)	10,0 (2,5 - 12,5)	14,0 (3,1 - 17,7)
Nominaal koelvermogen (min. - max.)	kW	5,0 (1,1 - 8,9)	6,0 (3,3 - 11,9)	11,0 (5,5 - 14,0)
Energie-efficiëntieklasse ²⁾		A+/-	A+/-	A++/-
Drukverlies max. extern	kPa	80	80	80
Prijs	€	6.490,-	7.580,-	10.050,-
EDV-nr.		254120	256045	256050

¹⁾ Totale warmtebehoefte, VL 35 °C, mono-energetisch ²⁾ Average, gecombineerde installatie H7 incl. Smart-Control

Accessoires prijsgroep 9

Apparaattype	WKF 70	WKF 120	WKF 180
REMKO Smart-Count fabrieksmatig ingebouwde warmteverbruiksmeter voor afzonderlijke meting van verwarming en warmwater.	298,- 259010	298,- 259010	298,- 259010
REMKO Smart-Serv intelligente voorzorg, ingebouwde verwarmingsstaaf 9 kW voor mono-energetisch bedrijf incl. noodverwarmingfunctie. Aanwijzing: Combinatie met REMKO Smart-BVT niet mogelijk.	460,- 254060	460,- 259025	460,- 259026
ARTdesign geluidwerende kap SWK voor geluidsreductie en als bescherming tegen weersinvloeden of vandalisme, per buitenunit.	1.680,- 260904 zwart 1.890,- 260914 zilver/zwart	1.760,- 260905 zwart 1.980,- 260915 zilver/zwart	1.920,- 260907 zwart 2.270,- 260917 zilver/zwart
REMKO Smart-BVT fabrieksmatig ingebouwd, 3-wegschakelklep voor aansluiting van een tweede warmtebron (max. 22 kW) zonder circulatiepomp, bivalent alternatief bedrijf. Aanwijzing: Combinatie met REMKO Smart-Serv niet mogelijk. Alleen in combinatie met bufferreservoir.	296,- 254053	296,- 259015	296,- 259016
REMKO Smart-Cool voor actieve koeling, buisbouwgroepen en circulatiepomp in binnenunit met stoomdichte isolatie, gebruik bij koelfunctie, wanneer de aanvoertemperatuur lager dan het dauwpunt is.	289,- 259085	289,- 259085	289,- 259085
Warmtecirculatiepompenet HGU toerentalgeregelde warmtecirculatiepompgroep (0-10 V) / ongemengd	496,- 259046	496,- 259046	496,- 259046
Warmtecirculatiepompenet HGM toerentalgeregelde warmtecirculatiepompgroep (0-10 V) / gemengd	698,- 259047	698,- 259047	698,- 259047

WARMTEPOMPPAKKETTEN

Type Dortmund



REMKO SERIE WKF

Warmtepomppakket - Type Dortmund

Dit warmtepomppakket is de ideale oplossing voor alle gebruikers die naast de verwarmingsfunctie, ook de drinkwaterbereiding met het warmtepompsysteem willen realiseren. Daarnaast kan naar behoefte een koelfunctie worden geactiveerd voor in de zomer. De drinkwaterbereiding gebeurt in dit pakket via een afzonderlijke geëmailleerde 300 liter drinkwaterbuffer. De uiterst efficiënte pomp in de binnenunit kan de verwarmingscircuits rechtstreeks voeden met water.

Pakket bestaande uit:

- Binnenunit
- Buitenunit
- Buffer voor drinkwaterverwarming geëmailleerd EWS 301 E (300 l)
- Condensopvangbak, incl. olieafscheider voor de buitenunit
- 3-wegschakelklep



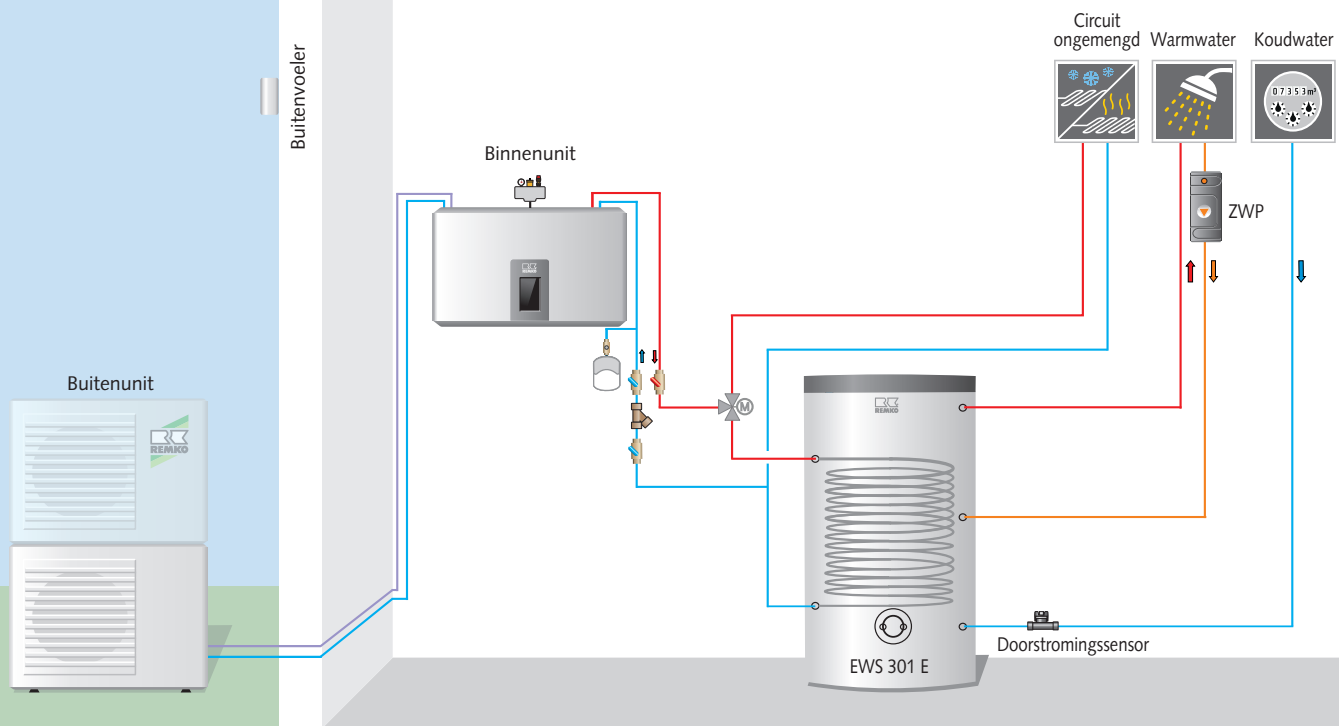
3-wegschakelklep, 5/4"



Condensopvangbak met olieafscheider



Buffer voor drinkwaterverwarming EWS 301E



Hydraulisch schema Dortmund (voorbeeld van mono-energetisch bedrijf)

Technische gegevens prijsgroep 9

Inzetbereik verwarmen ¹⁾		2-7 kW	7-12 kW	12-18 kW
Apparaattype		WKF 70	WKF 120	WKF 180
Nominaal verwarmingsvermogen (min. - max.)	kW	6,0 (0,9 - 6,0)	10,0 (2,5 - 12,5)	14,0 (3,1 - 17,7)
Nominaal koelvermogen (min. - max.)	kW	5,0 (1,1 - 8,9)	6,0 (3,3 - 11,9)	11,0 (5,5 - 14,0)
Energie-efficiëntieklasse ²⁾		A++/A	A+/A	A++/A
Drukverlies max. extern	kPa	80	80	80
Prijs	€	7.360,-	8.430,-	10.920,-
EDV-nr.		254130	256060	256065

¹⁾ Totale warmtebehoefte, VL 35 °C, mono-energetisch ²⁾ Average, gecombineerde installatie HZ/WW incl. Smart-Control

Accessoires prijsgroep 9

Apparaattype	WKF 70	WKF 120	WKF 180
REMKO Smart-Count fabrieksmatig ingebouwde warmteverbruiksmeter voor afzonderlijke meting van verwarming en warmwater.	298,- 259010	298,- 259010	298,- 259010
REMKO Smart-Serv intelligente voorzorg, ingebouwde verwarmingsstaaf 9 kW voor mono-energetisch bedrijf incl. noodverwarmingsfunctie.	460,- 254060	460,- 259025	460,- 259026
Aanwijzing: Combinatie met REMKO Smart-BVT niet mogelijk.			
ARTdesign geluidwerende kap SWK voor geluidsreductie en als bescherming tegen weersinvloeden of vandalisme, per buitenunit.	1.680,- 260904 zwart 1.890,- 260914 zilver/zwart	1.760,- 260905 zwart 1.980,- 260915 zilver/zwart	1.920,- 260907 zwart 2.270,- 260917 zilver/zwart
REMKO Smart-Cool voor actieve koeling, buisbouwgroepen en circulatiepomp in binnenunit met stoomdichte isolatie, gebruik bij koelfunctie, wanneer de aanvoertemperatuur lager dan het dauwpunt is.	289,- 259085	289,- 259085	289,- 259085

WARMTEPOMPPAKKETTEN

Type Düsseldorf



REMKO SERIE WKF

Warmtepomppakket – Type Düsseldorf

Dit warmtepomppakket is de ideale oplossing voor alle gebruikers die naast de verwarmingsfunctie, ook de drinkwaterbereiding van het warmtepompsysteem willen toepassen. Daarnaast kan naar behoefte een koelfunctie worden geactiveerd voor in de zomer. De drinkwaterbereiding gebeurt efficiënt via een 500 liter bufferreservoir en een elektronisch geregeld verswaterstation in een hygiënisch doorstromingsproces. De uiterst efficiënte pomp in de binnenunit kan de verwarmingscircuits rechtstreeks voeden met water.

Pakket bestaande uit:

- Binnenunit
- Buitenunit
- Bufferreservoir voor drinkwater HPS 500 (500 l)
- Condensopvangbak, incl. olieafscheider voor de buitenunit
- 3-wegschakelklep
- Elektrisch geregeld verswaterstation EFS 25



3-wegschakelklep, 5/4"



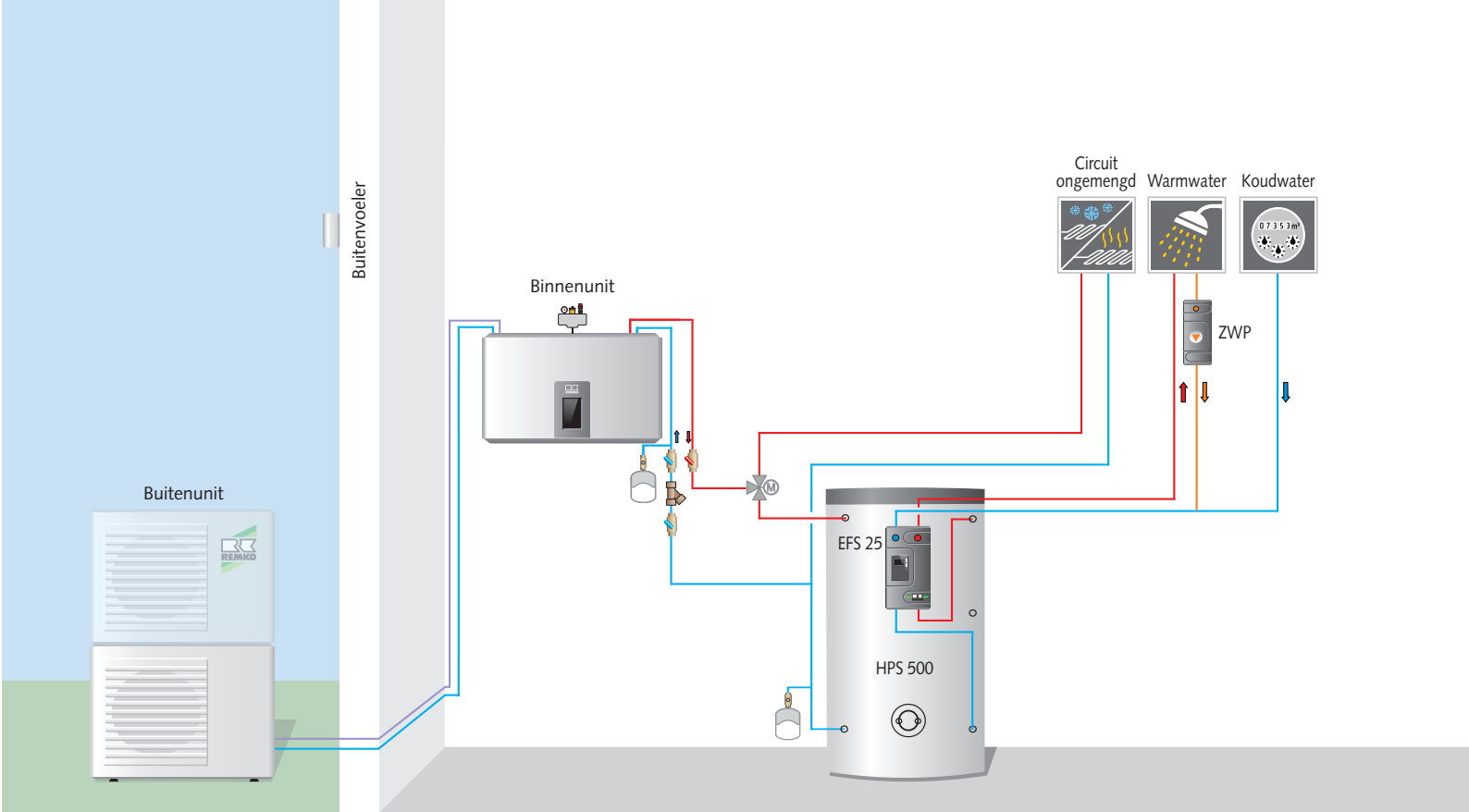
Condensopvangbak met olieafscheider



Bufferreservoir voor drinkwater HPS 500



Verswaterstation met pomp en stromingsschakelaar, EFS 25



Hydraulisch schema Düsseldorf (voorbeeld van mono-energetisch bedrijf)

Technische gegevens prijsgroep 9

Inzetbereik verwarmen ¹⁾		2-7 kW	7-12 kW	12-18 kW
Apparaattype		WKF 70	WKF 120	WKF 180
Nominaal verwarmingsvermogen (min. - max.)	kW	6,0 (0,9 - 6,0)	10,0 (2,5 - 12,5)	14,0 (3,1 - 17,7)
Nominaal koelvermogen (min. - max.)	kW	5,0 (1,1 - 8,9)	6,0 (3,3 - 11,9)	11,0 (5,5 - 14,0)
Energie-efficiëntieklasse ²⁾		A++/A	A+/A	A++/A
Drukverlies max. extern	kPa	80	80	80
Prijs	€	8.620,-	9.720,-	12.180,-
EDV-nr.		254140	256075	256080

¹⁾ Totale warmtebehoefte, VL 35 °C, mono-energetisch ²⁾ Average, gecombineerde installatie HZ/WW incl. Smart-Control

Accessoires prijsgroep 9

Apparaattype	WKF 70	WKF 120	WKF 180
REMKO Smart-Count fabrieksmatig ingebouwde warmteverbruiksmeter voor afzonderlijke meting van verwarming en warmwater.	298,- 259010	298,- 259010	298,- 259010
REMKO Smart-Serv intelligente voorzorg, ingebouwde verwarmingsstaaf 9 kW voor mono-energetisch bedrijf incl. noodverwarmingfunctie.	460,- 254060	460,- 259025	460,- 259026
Aanwijzing: Combinatie met REMKO Smart-BVT niet mogelijk.			
ARTdesign geluidwerende kap SWK voor geluidsreductie en als bescherming tegen weersinvloeden of vandalisme, per buitenunit.	1.680,- 260904 zwart 1.890,- 260914 zilver/zwart	1.760,- 260905 zwart 1.980,- 260915 zilver/zwart	1.920,- 260907 zwart 2.270,- 260917 zilver/zwart
REMKO Smart-Cool voor actieve koeling, buisbouwgroepen en circulatiepomp in binnenunit met stoomdichte isolatie, gebruik bij koelfunctie, wanneer de aanvoertemperatuur lager dan het dauwpunt is.	289,- 259085	289,- 259085	289,- 259085

WARMTEPOMPPAKKETTEN

Type Frankfurt



REMKO SERIE WKF

Warmtepomppakket - Type Frankfurt

Het energiebesparingspakket is voorbereid voor het koppelen aan solarthermische installaties of een vaste-brandstofketel voor verwarmings- en warmwaterondersteuning. Met de geribde pijp-warmtewisselaar (speciaal accessoire) RWT 31 kunnen collectoroppervlakken van 8 tot 15 m² worden aangesloten. De drinkwaterbereiding gebeurt via een 800 liter of 1000 liter bufferreservoir en een elektronisch geregeld verswaterstation in een hygiënisch doorstromingsproces. Met dit warmtepomppakket zijn zowel bivalent als mono-energetisch werkende systemen realiseerbaar. De separate pompbouwgroep HGM/HGU (te bestellen als optie) voor het verwarmingscircuit is voorzien van een aan de behoefte aangepaste (0-10 V) uiterst efficiënte pomp.

Pakket bestaande uit:

- Binnenunit
- Buitenunit
- Multifunctioneel bufferreservoir MPS 800 (800 l) of MPS 1000 (1000 l)
- Condensopvangbak, incl. olieafscheider voor de buitenunit
- 2x 3-wegschakelklep
- Elektrisch geregeld verswaterstation EFS 25
- Dompel- en collectorvoeler



3-wegschakelklep, 5/4"



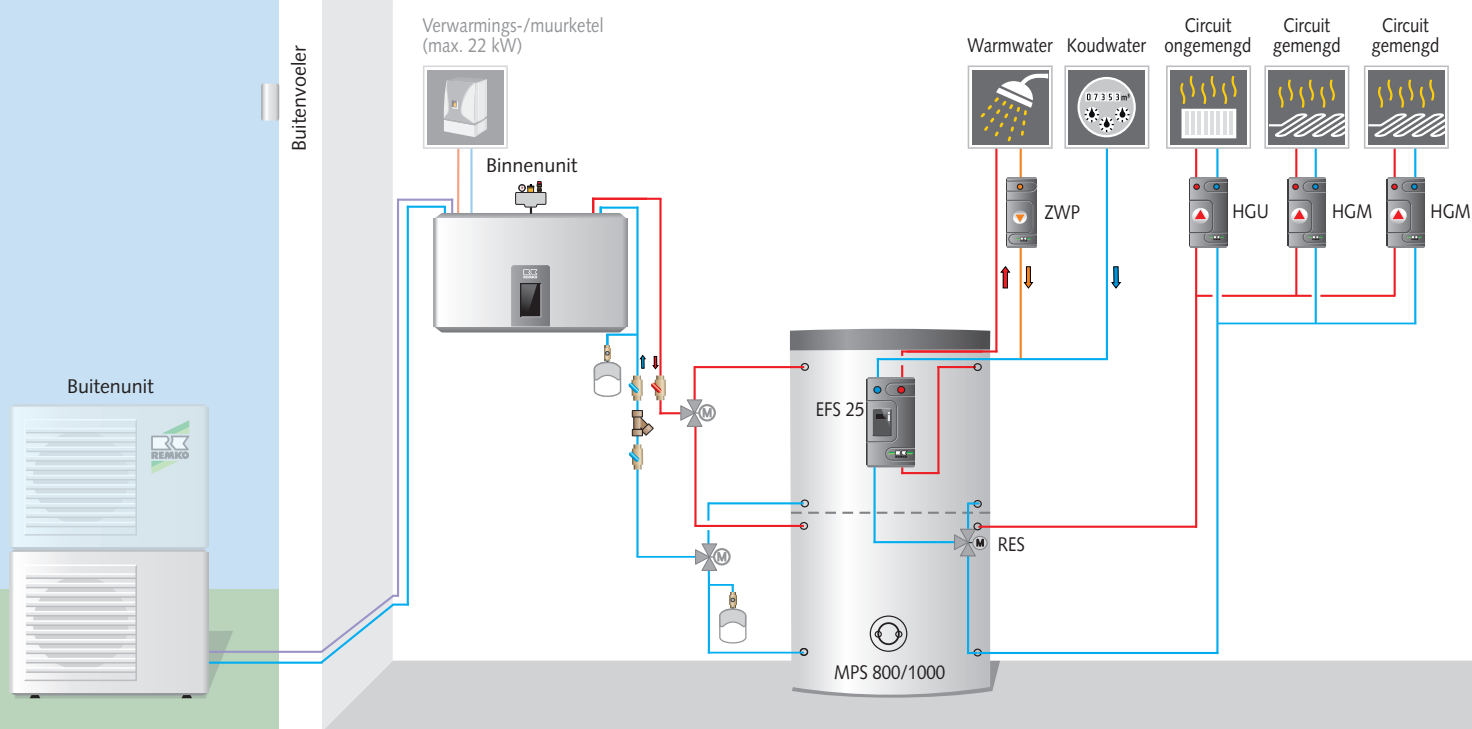
Condensopvangbak met olieafscheider



Multifunctioneel bufferreservoir, MPS 800 of MPS 1000



Verswaterstation met pomp en stromingsschakelaar, EFS 25



Hydraulisch schema Frankfurt (voorbeeld van mono-energetisch of bivalent alternatief bedrijf)

Technische gegevens prijsgroep 9

Inzetbereik verwarmen ¹⁾		2-7 kW	7-12 kW	12-18 kW
Apparaattype		WKF 70	WKF 120	WKF 180
Nominaal verwarmingsvermogen (min. - max.)	kW	6,0 (0,9 - 6,0)	10,0 (2,5 - 12,5)	14,0 (3,1 - 17,7)
Energie-efficiëntieklasse ²⁾		A++/A	A+/A	A++/A
Drukverlies max. extern	kPa	80	80	80
Met MPS 800	€	9.220,-	10.290,-	12.760,-
EDV-nr.		254150	256090	256095
Met MPS 1000	€	9.390,-	10.460,-	12.930,-
EDV-nr.		254160	256091	256096

¹⁾ Totale warmtebehoefte, VL 35 °C, mono-energetisch ²⁾ Average, gecombineerde installatie HZ/WW incl. Smart-Control

Accessoires prijsgroep 9

Apparaattype	WKF 70	WKF 120	WKF 180
REMKO Smart-Count fabrieksmatig ingebouwde warmteverbruiksmeter voor afzonderlijke meting van verwarming en warmwater.	298,- 259010	298,- 259010	298,- 259010
REMKO Smart-Serv intelligente voorzorg, ingebouwde verwarmingsstaaf 9 kW voor mono-energetisch bedrijf incl. noodverwarmingsfunctie.	460,- 254060	460,- 259025	460,- 259026
Aanwijzing: Combinatie met REMKO Smart-BVT niet mogelijk.			
ARTdesign geluidwerende kap SWK voor geluidsreductie en als bescherming tegen weersinvloeden of vandalisme, per buitenunit.	1.680,- 260904 zwart 1.890,- 260914 zilver/zwart	1.760,- 260905 zwart 1.980,- 260915 silber/zwart	1.920,- 260907 zwart 2.270,- 260917 silber/zwart
REMKO Smart-BVT fabrieksmatig ingebouwd, 3-wegschakelklep voor aansluiting van een tweede warmtebron (max. 22 kW) zonder circulatiepomp, bivalent alternatief bedrijf. Aanwijzing: Combinatie met REMKO Smart-Serv niet mogelijk. Alleen in combinatie met bufferreservoir.	296,- 254053	296,- 259015	296,- 259016
Warmtecirculatiepompenet HGU toerentalgeregelde warmtecirculatiepompgroep (0-10 V) / ongemengd	496,- 259046	496,- 259046	496,- 259046
Warmtecirculatiepompenet HGM toerentalgeregelde warmtecirculatiepompgroep (0-10 V) / gemengd	698,- 259047	698,- 259047	698,- 259047

WARMTEPOMPPAKKETTEN

Type Köln Duo



REMKO SERIE WKF DUO

REMKO warmtepomppakket - Type Köln Duo

Dit warmtepomppakket is ontworpen voor gebruikers die voornamelijk willen verwarmen. De aanvullende buffer KPS 301 dient voor hydraulische ontkoppeling bij grote volumestromen. Daarnaast kan naar behoefte een koelfunctie worden geactiveerd voor in de zomer. De drinkwaterbereiding gebeurt separaat. Met dit warmtepomppakket zijn zowel mono-energetisch als bivalent alternatief werkende systemen realiseerbaar. De separate pompbouwgroepen HGU/HGM (te bestellen als optie) voor de verwarmingscircuits zijn voorzien van een op de behoefte afgestemde (0-10 V), uiterst efficiënte pomp.

Pakket bestaande uit:

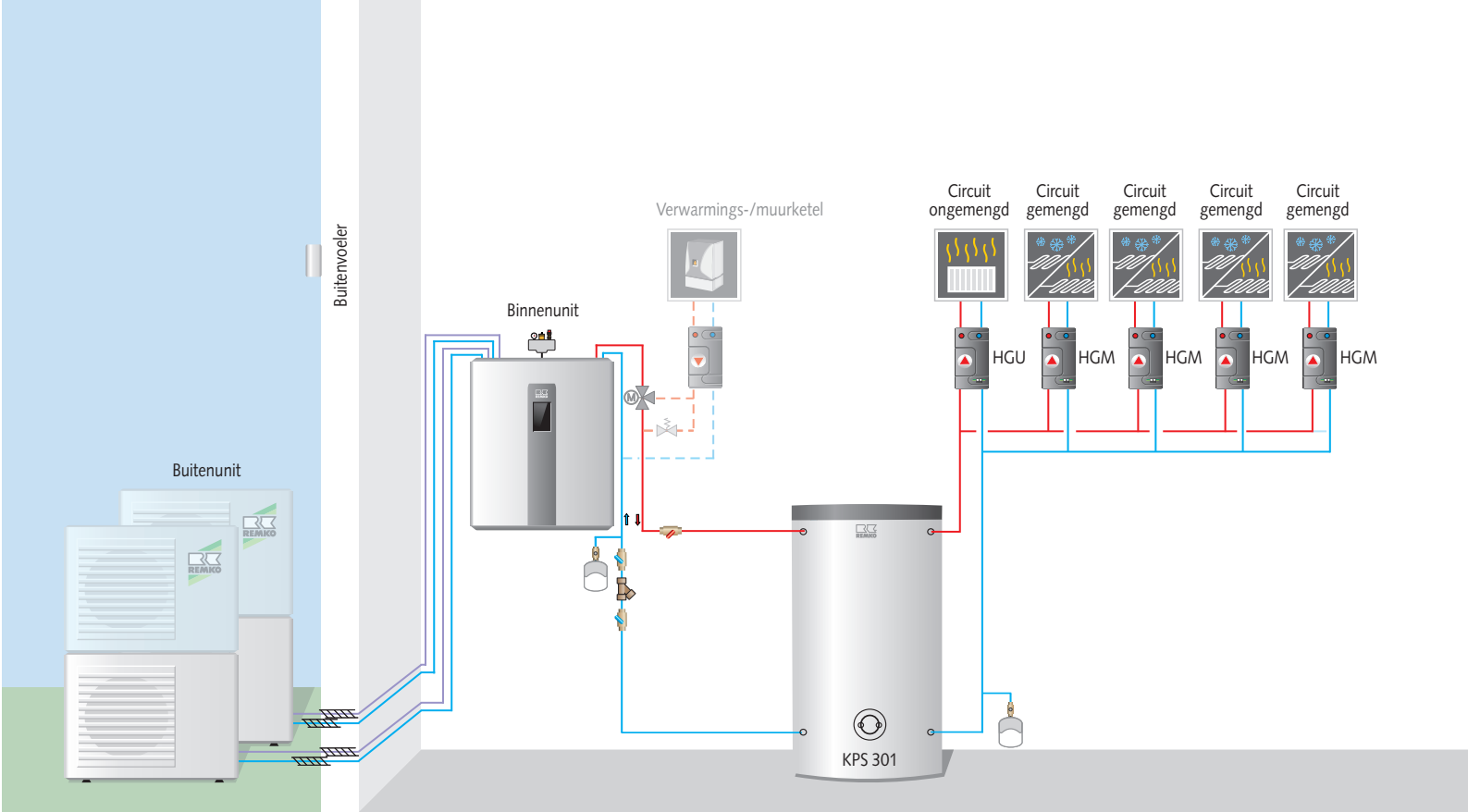
- Binnenunit
- 2 x buitenunit
- Bufferreservoir voor koel- en verwarmingswater KPS 301 (300 l)
- 2x condensopvangbak incl. olieafscheider voor buitenunit



Condensopvangbak met olieafscheider



Bufferreservoir voor koel- en verwarmingswater KPS 301



Hydraulisch schema Köln Duo (voorbeeld van mono-energetisch of bivalent alternatief bedrijf)

Technische gegevens prijsgroep 9

Inzetbereik verwarmen ¹⁾		18-25 kW	25-32 kW
Apparaattype		WKF 120 Duo	WKF 180 Duo
Nominaal verwarmingsvermogen (min. - max.)	kW	18,0 (2,5 - 25,0)	29,0 (3,1 - 35,4)
Nominaal koelvermogen (min. - max.)	kW	13,0 (3,3 - 23,8)	24,0 (5,5 - 28,0)
Energie-efficiëntieklasse ²⁾		A++	A++
Prijs	€	14.170,-	18.920,-
EDV-nr.		256100	256101

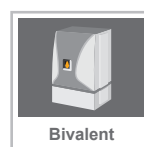
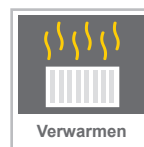
¹⁾ Totale warmtebehoefte, VL 35 °C, mono-energetisch ²⁾ Average, gecombineerde installatie H7 incl. Smart-Control

Accessoires prijsgroep 9

Apparaattype	WKF 120 Duo	WKF 180 Duo
REMKO Smart-Count fabrieksmatig ingebouwde warmteverbruiksmeter voor afzonderlijke meting van verwarming en warmwater.	298,- 259010	298,- 259010
REMKO Smart-Serv intelligente voorzorg, ingebouwde verwarmingsstaaf 9 kW voor mono-energetisch bedrijf incl. noodverwarmingsfunctie. Aanwijzing: Combinatie met REMKO Smart-BVT niet mogelijk.	460,- 259029	460,- 259027
ARTdesign geluidwerende kap SWK voor geluidsreductie en als bescherming tegen weersinvloeden of vandalisme, per buitenunit.	1.760,- 260905 zwart 1.980,- 260915 zilver/zwart	1.920,- 260907 zwart 2.270,- 260917 zilver/zwart
REMKO Smart-Cool voor actieve koeling, buisbouwgroepen en circulatiepomp in binnenunit met stoomdichte isolatie, gebruik bij koelfunctie, wanneer de aanvoertemperatuur lager dan het dauwpunt is.	578,- 259086	578,- 259086
Warmtecirculatiepompen set HGU	496,- 259046	496,- 259046
toerentalgeregelde warmtecirculatiepompgroep (0-10 V) / ongemengd		
Warmtecirculatiepompen set HGM	698,- 259047	698,- 259047
toerentalgeregelde warmtecirculatiepompgroep (0-10 V) / gemengd		

WARMTEPOMPPAKKETTEN

Type Mannheim Duo



REMKO SERIE WKF DUO

Warmtepomppakket – Type Mannheim Duo

Dit warmtepomppakket is ontworpen voor gebruikers die de warmtepomp bijv. willen gebruiken in combinatie met een conventionele warmtebron (bivalent alternatief). Het aanvullende combi-bufferreservoir KPS 300 dient voor hydraulische ont koppeling bij grote volumestromen. Daarnaast kan naar behoefte een koelfunctie worden geactiveerd voor in de zomer. De drinkwaterbereiding gebeurt in dit pakket via een geëmailleerde drinkwaterbuffer van 300 liter. Door de compacte bouw wijze zijn de montage-inspanningen uiterst gering. De separate pompbouwgroepen HGU/HGM (te bestellen als optie) voor de verwarmingscircuits zijn voorzien van een op de behoefte afgestemde (0-10 V), uiterst efficiënte pomp.

Pakket bestaande uit:

- Binnenunit
- 2 x buitenunit
- combi-bufferreservoir KWS 300 (300 l)
- 2x condensopvangbak incl. olieafscheider voor buitenunit
- 3-wegschakelklep



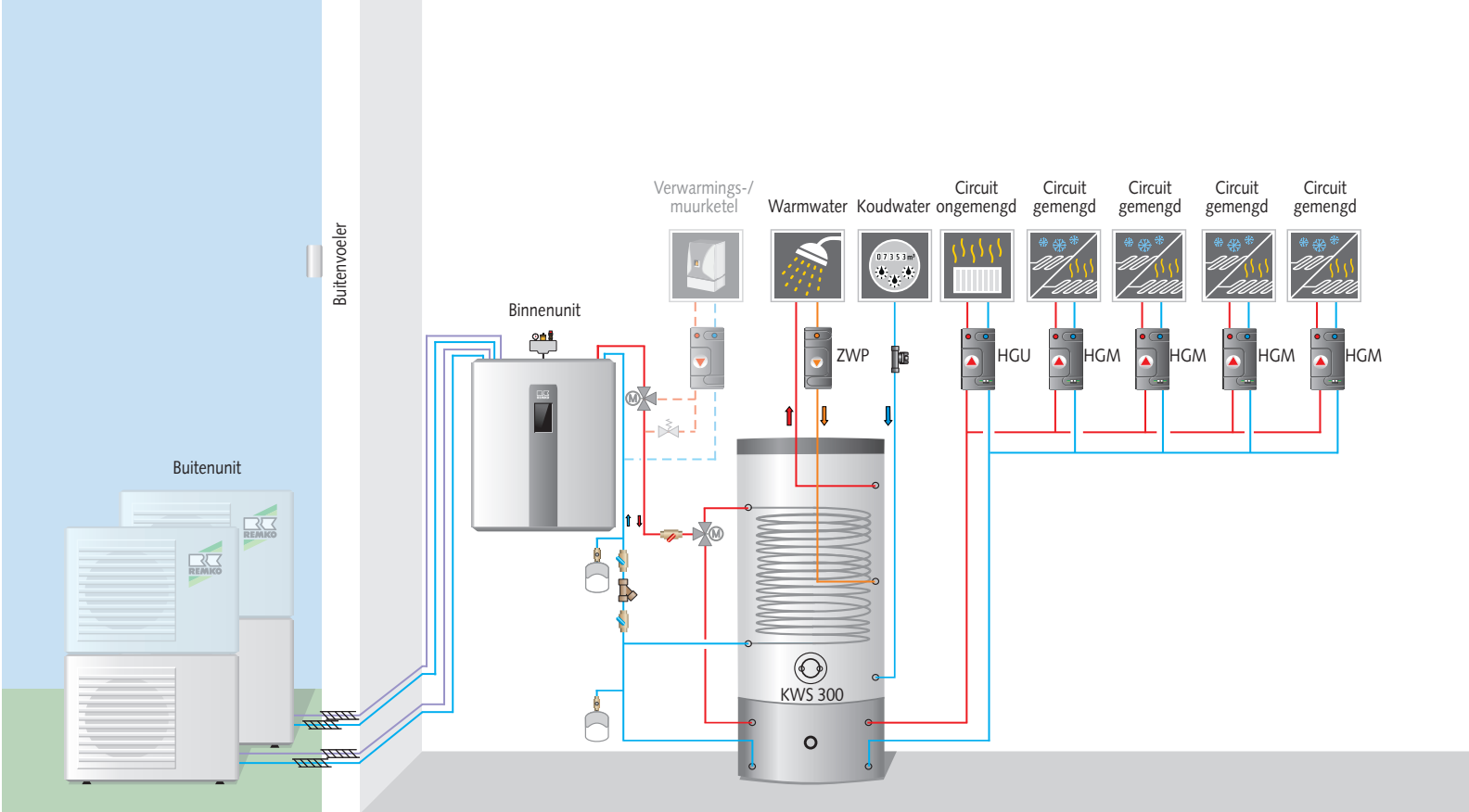
3-wegschakelklep, 6/4"



Condensopvangbak met olieafscheider



Bufferreservoir voor koel- en verwarmingswater en warmwaterbuffer, KWS 300



Hydraulisch schema Mannheim Duo (voorbeeld van mono-energetisch of bivalent alternatief bedrijf)

Technische gegevens prijsgroep 9

Inzetbereik verwarmen ¹⁾		18-25 kW	25-32 kW
Apparaattype		WKF 120 Duo	WKF 180 Duo
Nominaal verwarmingsvermogen (min. - max.)	kW	18,0 (2,5 - 25,0)	29,0 (3,1 - 35,4)
Nominaal koelvermogen (min. - max.)	kW	13,0 (3,3 - 23,8)	24,0 (5,5 - 28,0)
Energie-efficiëntieklasse ²⁾		A++/A	A++/A
Prijs	€	15.190,-	19.920,-
EDV-nr.		256102	256103

¹⁾ Totale warmtebehoefte, VL 35 °C, mono-energetisch ²⁾ Average, gecombineerde installatie HZ/WW incl. Smart-Control

Accessoires prijsgroep 9

Apparaattype	WKF 120 Duo	WKF 180 Duo
REMKO Smart-Count fabrieksmatig ingebouwde warmteverbruiksmeter voor afzonderlijke meting van verwarming en warmwater.	298,- 259010	298,- 259010
REMKO Smart-Serv intelligente voorzorg, ingebouwde verwarmingsstaaf 9 kW voor mono-energetisch bedrijf incl. noodverwarmingsfunctie. Aanwijzing: Combinatie met REMKO Smart-BVT niet mogelijk.	460,- 259029	460,- 259027
ARTdesign geluidwerende kap SWK voor geluidsreductie en als bescherming tegen weersinvloeden of vandalisme, per buitenunit.	1.760,- 260905 zwart 1.980,- 260915 zilver/zwart	1.920,- 260907 zwart 2.270,- 260917 zilver/zwart
REMKO Smart-Cool voor actieve koeling, buisbouwgroepen en circulatiepomp in binnenunit met stoomdichte isolatie, gebruik bij koelfunctie, wanneer de aanvoertemperatuur lager dan het dauwpunt is.	578,- 259086	578,- 259086
Warmtecirculatiepompen set HGU	496,- 259046	496,- 259046
Toentalgeregelde warmtecirculatiepompgroep (0-10 V) / ongemengd		
Warmtecirculatiepompen set HGM	698,- 259047	698,- 259047
Toentalgeregelde warmtecirculatiepompgroep (0-10 V) / gemengd		

WARMTEPOMPPAKKETTEN

Type München Duo



REMKO SERIE WKF DUO

Warmtepomppakket - Type München Duo

Dit warmtepomppakket is de ideale oplossing voor alle gebruikers met een hoog verwarmingsvermogen en een grote warmwaterbehoefte, die naast de verwarmingsfunctie ook de drinkwaterbereiding van het warmtepompsysteem willen toepassen. Daarnaast kan naar behoefte een koelfunctie worden geactiveerd voor in de zomer. De drinkwaterbereiding gebeurt bijzonder efficiënt via een 500, 800 of 1000 liter bufferreservoir en een elektronisch geregeld verswaterstation in een hygiënisch doorstromingsproces. Met dit warmtepomppakket zijn zowel bivalent alternatief als mono-energetisch werkende systemen realiseerbaar. Het bufferreservoir dient als hydraulische verdeler bij grote drukverliezen in het verwarmingscircuit.

Pakket bestaande uit:

- Binnenunit
- 2 x buitenunit
- Bufferreservoir voor koel- en verwarmingswater KPS 301 (300 l)
- Bufferreservoir voor drinkwater HPS 500 (500 l), MPS 800 (800 l) of MPS 1000 (1000 l)
- 2x condensopvangbak incl. olieafscheider voor buitenunit
- Elektr. geregeld verswaterstation EFS 25/EFS 35
- 3-wegschakelklep



3-wegschakelklep, 6/4"



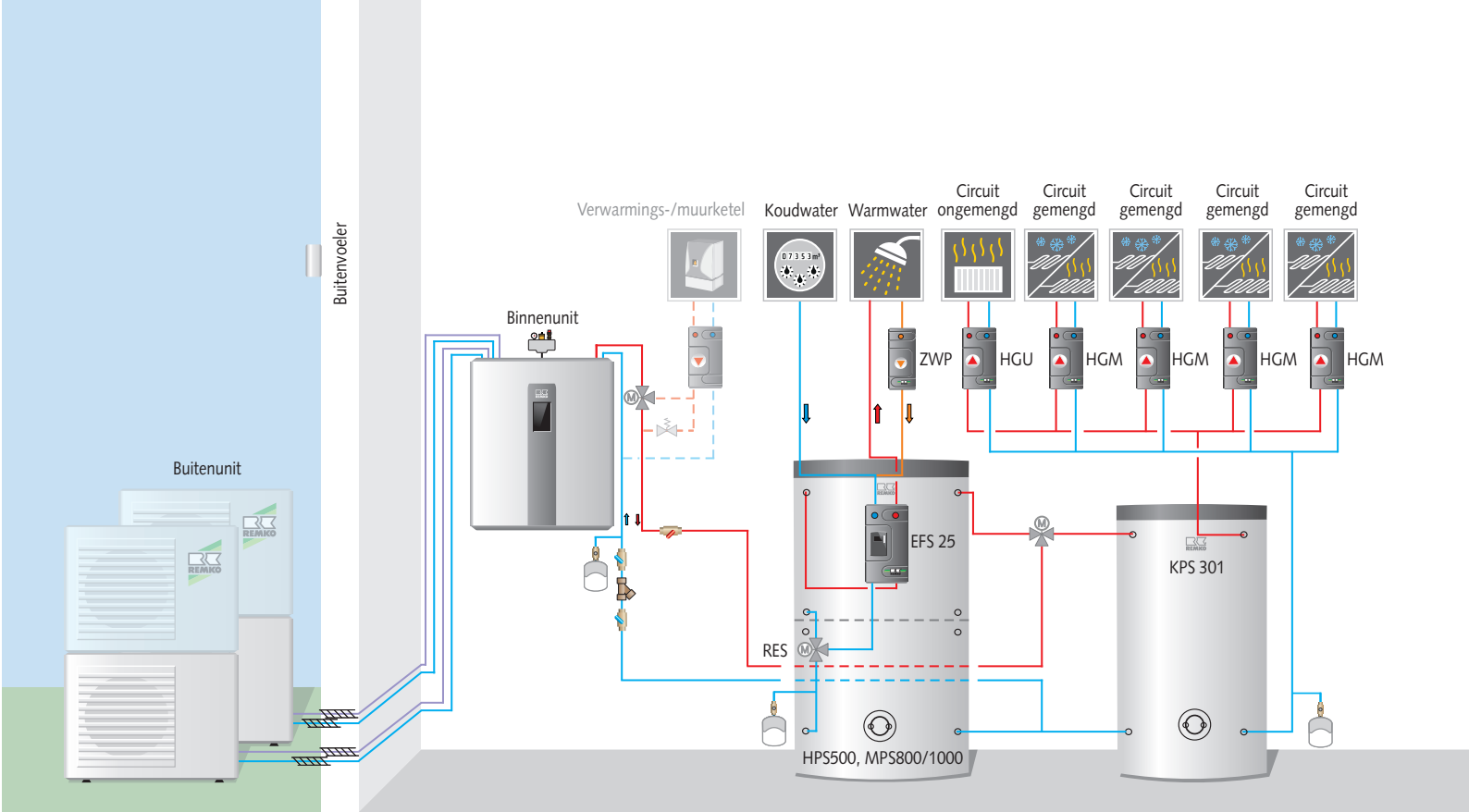
Condensopvangbak met olieafscheider



Bufferreservoir voor koel- en verwarmingswater KPS 301



Verswaterstation met pomp en stromingsschakelaar, EFS 25



Hydraulisch schema München Duo (voorbeeld van mono-energetisch of bivalent alternatief bedrijf)

Technische gegevens prijsgroep 9

Inzetbereik verwarmen ¹⁾		18-25 kW	25-32 kW
Apparaattype		WKF 120 Duo	WKF 180 Duo
Nominaal verwarmingsvermogen (min. - max.)	kW	18,0 (2,5 - 25,0)	29,0 (3,1 - 35,4)
Nominaal koelvermogen (min. - max.)	kW	13,0 (3,3 - 23,8)	24,0 (5,5 - 28,0)
Energie-efficiëntieklasse ²⁾		A++/A	A++/A
met HPS 500 en EFS 25	€	17.570,-	22.320,-
EDV-nr.		256105	256110
met MPS 800 en EFS 35	€	18.840,-	23.590,-
EDV-nr.		256106	256111
met MPS 1000 en EFS 35	€	18.980,-	23.760,-
EDV-nr.		256107	256112

¹⁾ Totale warmtebehoefte, VL 35 °C, mono-energetisch ²⁾ Average, gecombineerde installatie HZ/WW incl. Smart-Control

Accessoires prijsgroep 9

Apparaattype	WKF 120 Duo	WKF 180 Duo
REMKO Smart-Count fabrieksmatig ingebouwde warmteverbruiksmeter voor afzonderlijke meting van verwarming en warmwater.	298,- 259010	298,- 259010
REMKO Smart-Serv intelligente voorzorg, ingebouwde verwarmingsstaaf 9 kW voor mono-energetisch bedrijf incl. noodverwarmingsfunctie.	460,- 259029	460,- 259027
Aanwijzing: Combinatie met REMKO Smart-BVT niet mogelijk.		
ARTdesign geluidwerende kap SWK voor geluidsreductie en als bescherming tegen weersinvloeden of vandalisme, per buitenunit.	1.760,- 260905 zwart 1.980,- 260915 zilver/zwart	1.920,- 260907 zwart 2.270,- 260917 zilver/zwart
REMKO Smart-Cool voor actieve koeling, buisbouwgroepen en circulatiepomp in binnenunit met stoomdichte isolatie, gebruik bij koelfunctie, wanneer de aanvoertemperatuur lager dan het dauwpunt is.	578,- 259086	578,- 259086
Warmtecirculatiepompenet HGU toerentalgeregelde warmtecirculatiepompenetgroep (0-10 V) / ongemengd	496,- 259046	496,- 259046
Warmtecirculatiepompenet HGM toerentalgeregelde warmtecirculatiepompenetgroep (0-10 V) / gemengd	698,- 259047	698,- 259047

WARMTEPOMPPAKKETTEN

Type Frankfurt Duo / Frankfurt Duo Solar



REMKO SERIE WKF DUO

Warmtepomp pakket - Type Frankfurt Duo / Type Frankfurt Duo Solar

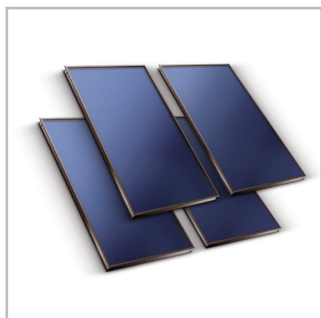
Het energiebesparingspakket is voorbereid voor het koppelen aan solarthermische installaties of een vaste-brandstofketel voor verwarmings- en drinkwaterondersteuning. Met de geribde pijpwarmtewisselaar RWT 31 en vier zonnecollectoren uit het solarpakket wordt de warmwaterregeling en de verwarmingsfunctie ondersteund. De drinkwaterbereiding gebeurt via een 800 liter of 1000 liter bufferreservoir en een elektronisch geregeld verswaterstation in een hygiënisch doorstromingsproces. Met dit warmtepomp pakket zijn zowel bivalent alternatief als mono-energetisch werkende systemen realiseerbaar. De separate pompbouwgroep HGM (te bestellen als optie) voor het verwarmingscircuit is voorzien van een aan de behoefte aangepaste (0-10 V), uiterst efficiënte pomp. De in de solarpakketten opgenomen solarset RSK 25-10 met een collectoroppervlak van 10,12 m² is ideaal voor effectieve drinkwaterbereiding en verwarmingsondersteuning.

Pakket bestaande uit:

- Binnenunit
- 2 x buitenunit
- Multifunctioneel bufferreservoir MPS 800 (800 l) of MPS 1000 (1000 l)
- 2x condensopvangbak incl. olieafscheider voor buitenunit
- Elektrisch geregeld verswaterstation EFS 25
- 2x 3-wegschakelklep
- Solarset RSK 25-10 (alleen verkrijgbaar in solarpakket)



3-wegschakelklep, 6/4"



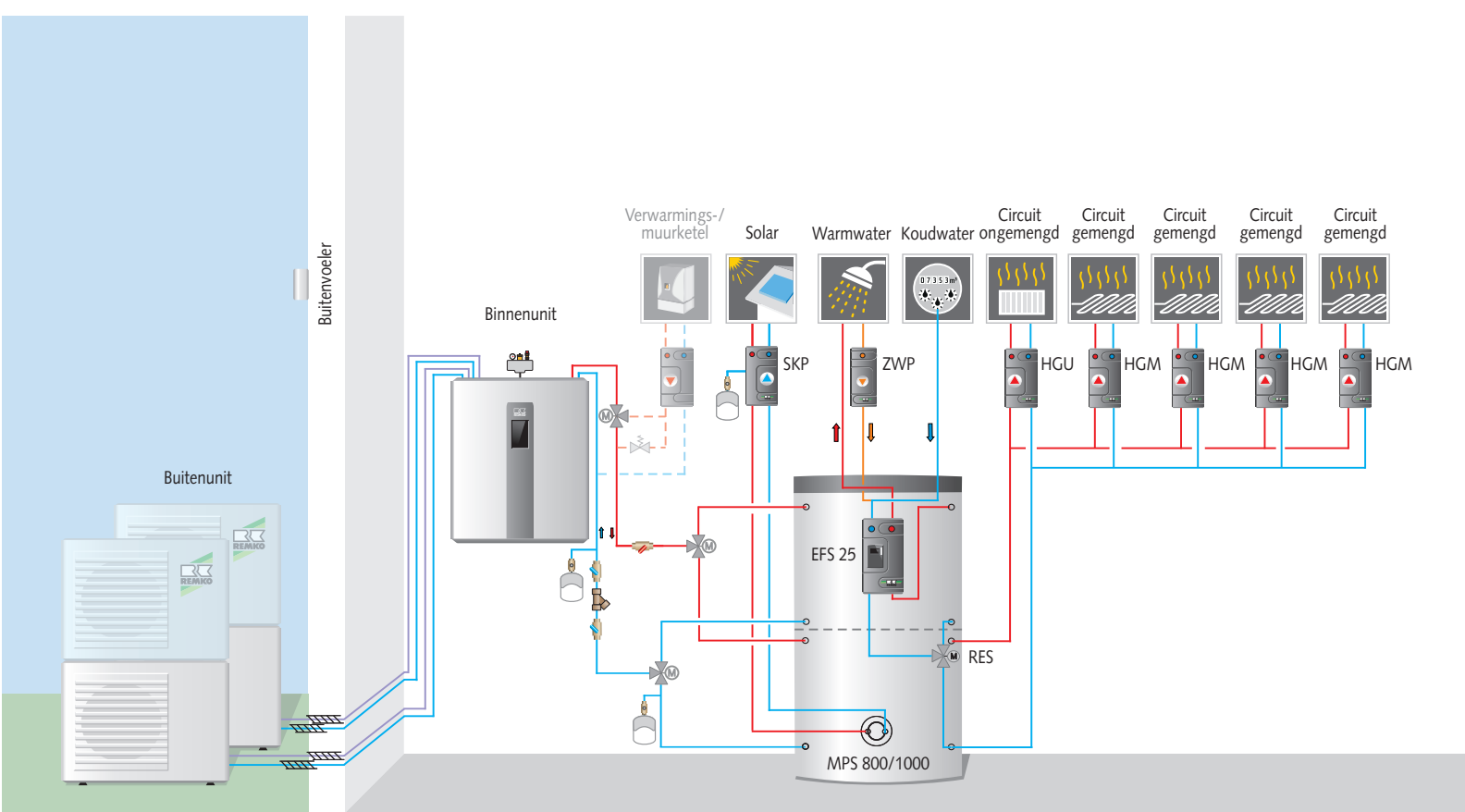
Solarset RSK 25-10



Multifunctioneel bufferreservoir MPS 800 of MPS 1000



Verswaterstation met pomp en stromingsschakelaar, EFS 25



Hydraulisch schema Frankfurt Duo/ Frankfurt Duo Solar (voorbeeld van mono-energetisch of bivalent alternatief bedrijf)

Technische gegevens prijsgroep 9

Inzetbereik verwarmen ¹⁾		18-25 kW	25-32 kW
Apparaattype		WKF 120 Duo	WKF 180 Duo
Nominaal verwarmingsvermogen (min. - max.)	kW	18,0 (2,5 - 25,0)	29,0 (3,1 - 35,4)
Energie-efficiëntieklasse koppelininstallatie HZ/WW		A++/A	A++/A
Energie-efficiëntieklasse Frankfurt Solar ²⁾		A++/A+	A++/A+
Met MPS 800 en EFS 25	€	17.100,-	21.850,-
EDV-nr.		256115	256120
Met MPS 800, EFS 25 en solarset RSK 25-10	€	23.180,-	27.930,-
EDV-nr.		256116	256121
Met MPS 1000 en EFS 25	€	17.250,-	21.980,-
EDV-nr.		256117	256122
Met MPS 1000, EFS 25 en solarset RSK 25-10	€	23.340,-	28.080,-
EDV-nr.		256118	256123

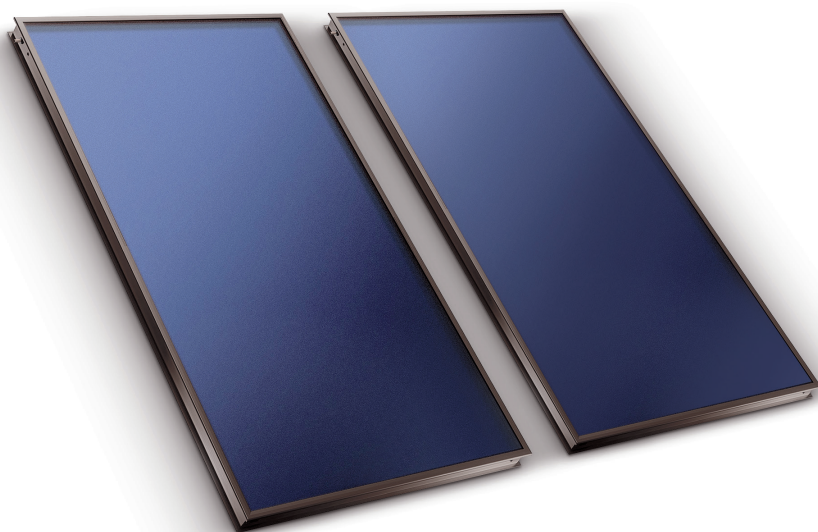
¹⁾ Totale warmtebehoefte, VL 35 °C, mono-energetisch ²⁾ Average, gecombineerde installatie HZ/WW incl. Smart-Control

Accessoires prijsgroep 9

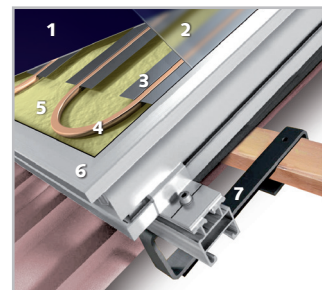
Apparaattype	WKF 120 Duo	WKF 180 Duo
REMKO Smart-Count fabrieksmatig ingebouwde warmteverbruiksmeter voor afzonderlijke meting van verwarming en warmwater.	298,- 259010	298,- 259010
REMKO Smart-Serv intelligente voorzorg, ingebouwde verwarmingsstaaf 9 kW voor mono-energetisch bedrijf incl. noodverwarmingsfunctie. Aanwijzing: Combinatie met REMKO Smart-BVT niet mogelijk.	460,- 259029	460,- 259027
ARTdesign geluidwerende kap SWK voor geluidsreductie en als bescherming tegen weersinvloeden of vandalisme, per buitenunit.	1.760,- 260905 zwart 1.980,- 260915 zilver/zwart	1.920,- 260907 zwart 2.270,- 260917 zilver/zwart
Warmtecirculatiepompenet HGU Toerentalgeregelde warmtecirculatiepompgroep (0-10 V) / ongemengd	496,- 259046	496,- 259046
Warmtecirculatiepompenet HGM toerentalgeregelde warmtecirculatiepompgroep (0-10 V) / gemengd	698,- 259047	698,- 259047

WARMTEPOMP SOLARPAKKETTEN

Zonnecollector RSK 25



Doorsnede RSK 25



- 1 Hoogselectieve absorbercoating
- 2 4 mm glas
- 3 Absorberplaat aluminium
- 4 Absorberbuis
- 5 Mineraalwol
- 6 Geanodiseerd aluminiumframe
- 7 Montagesysteem

REMKO SERIE RSK 25

Met de krachtige thermische zonnecollectoren type RSK 25 kunt u uw verwarmingssysteem in combinatie met de REMKO inverter-warmtepomp nog efficiënter gebruiken. Door de uitgerijpte verwerking en speciaal ontwikkelde warmtegeleidingstechnologie wordt een maximum aan zonne-energie benut.

De solarset RSK 25-5 met 2 zonnecollectoren gebruikt de zonne-energie voor de warmwaterbereiding. De solarset RSK 25-10 met 4 zonnecollectoren gebruikt de zonne-energie voor warmwaterbereiding en ondersteuning van de verwarming. De REMKO so-

larsets overtuigen door een perfect op elkaar afgestemde systeemconfiguratie met de bekende inverterwarmtepomp.

Afhankelijk van de solarset kan in de zomer de warmtepomp worden gebruikt voor de klimaatregeling, terwijl de thermische zonne-energie-installatie de warmwaterbereiding overneemt. Het complete systeem wordt bestuurd via de intelligente regeling REMKO Smart-Control. Door de REMKO warmtepomp-solarpakketten kan aan vrijwel alle wensen worden voldaan.

Solarset RSK 25-5

De solarset bestaande uit 2 zonnecollectoren is een efficiënte uitbreiding voor de warmwaterbereiding.

- 2x collector RSK 25 (5,06 m²)
- Collectorverbinder, recht
- Solarstation met HE-pomp
- MAG 18 expansievat
- Wandhouder voor MAG
- Aansluitslang voor MAG
- Glycol voorgemengd 10 l
- Montage-basisset
- Geribde pijpwarmtewisselaar RWT 18
- Dompel- en collectorvoeler

Solarset RSK 25-10

De solarset bestaande uit 4 zonnecollectoren is een efficiënte uitbreiding voor de warmwaterbereiding en verwarmingsondersteuning.

- 4x collector RSK 25 (10,12 m²)
- Collectorverbinder, recht
- Solarstation met HE-pomp
- MAG 25 expansievat
- Wandhouder voor MAG
- Aansluitslang voor MAG
- Glycol voorgemengd 20 l
- Montage-basisset
- Geribde pijpwarmtewisselaar RWT 31
- Dompel- en collectorvoeler



Solarstation



Membraan-expansievat



Montage-basisset



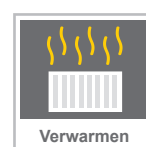
Geribde pijpwarmtewisselaar

Technische gegevens prijsgroep 9

Apparaattype		RSK 25-5	RSK 25-10
Drinkwaterverwarming/verwarmingsondersteuning		Ja/Nee	Ja/Ja
Montage op het dak		Ja	Ja
Montage op plat dak		Ja	Ja
Voordak-/gevelmontage		Nee	Nee
Voor buffersysteem		EWS 301 E, EWS 500 E, KPS 301, KWS 300	HPS 500, MPS 800, MPS 1000
Inbouwtype		verticaal naast elkaar horizontaal boven elkaar (op aanvraag)	verticaal naast elkaar horizontaal boven elkaar (op aanvraag)
Leidingwerk		Lussen	Lussen
Absorbercoating		Hoogselectief	Hoogselectief
Aantal collectoren		2	4
Nominaal verwarmingsvermogen	kW	1,9	1,9
rendement	%	79,7	79,7
Bruto collectoroppervlak	m ²	2,53	2,53
Absorberoppervlak	m ²	2,35	2,35
Apertuuroppervlak	m ²	2,35	2,35
Warmtemediuminhoud	l	1,7	1,7
Toegestane werkdruk	bar	10	10
Spiraalbuislengte max.	m	25	25
Afmetingen hoogte/breedte/diepte	mm	2102/1202/80	2102/1202/80
Gewicht	kg	44	44
Prijs	€	op aanvraag	op aanvraag
EDV-nr.		260820	260821

WARMTEPOMP SOLARPAKKETTEN

Type Stuttgart Solar



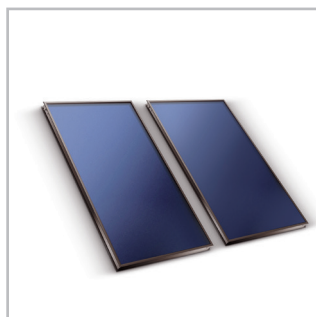
REMKO SERIE WKF-COMPACT

Warmtepomppakket – Type Stuttgart Solar

Als de warmtepomp de enige warmtebron is, is dit warmtepomppakket de ideale oplossing. Naast de verwarmingsfunctie kan naar behoefte een koelfunctie worden gerealiseerd. De drinkwaterbereiding gebeurt in dit pakket via een in de binnenunit geïntegreerde drinkwaterbuffer van 300 liter. Daarnaast kan eventueel een koelfunctie worden geactiveerd, terwijl de thermische zonne-energie-installatie de drinkwaterverwarming overneemt. Door de compacte bouwwijze zijn de montage-inspanningen uiterst gering. De in dit pakket opgenomen type RSK 25-5 met een collectoroppervlak van 5,06 m², is ideaal voor een effectieve drinkwaterbereiding.

Pakket bestaande uit:

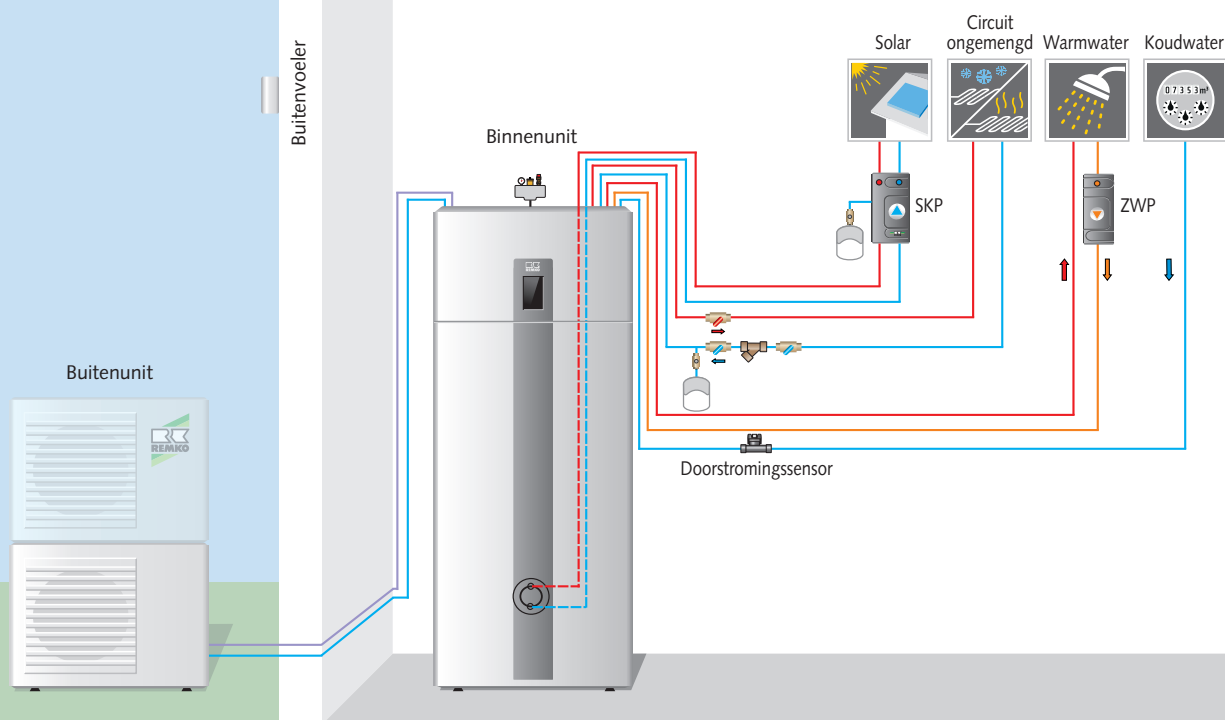
- Binnenunit met zeer efficiënte drinkwaterbuffer, geëmailleerd, 300 liter (BEVB 1,19 kWh/dag)
- Buitenunit
- Condensopvangbak, incl. olieafscheider voor de buitenunit
- Solarset RSK 25-5



Solarset RSK 25-5



Condensopvangbak met olieafscheider



Hydraulisch schema Stuttgart Solar (voorbeeld van mono-energetisch bedrijf en drinkwaterbereiding met solar-ondersteuning)

Technische gegevens prijsgroep 9

Inzetbereik verwarmen ¹⁾		2-7 kW	7-12 kW	12-18 kW
Apparaattype		WKF 70 compact	WKF 120 compact	WKF 180 compact
Nominaal verwarmingsvermogen (min. - max.)	kW	6,0 (0,9 - 6,0)	10,0 (2,5 - 12,5)	14,0 (3,1 - 17,7)
Nominaal koelvermogen (min. - max.)	kW	5,0 (1,1 - 8,9)	6,0 (3,3 - 11,9)	11,0 (5,5 - 14,0)
Energie-efficiëntieklasse ²⁾		A++/A+	A++/A+	A++/A+
Drukverlies max. extern	kPa	80	80	80
Prijs	€	10.450,-	11.700,-	14.180,-
EDV-nr.		254170	256230	256235

¹⁾ Totale warmtebehoefte, VL 35 °C, mono-energetisch ²⁾ Average, gecombineerde installatie HZ/WW/solar incl. Smart-Control

Accessoires prijsgroep 9

Apparaattype	WKF 70 compact	WKF 120 compact	WKF 180 compact
REMKO Smart-Count fabrieksmatig ingebouwde warmteverbruiksmeter voor afzonderlijke meting van verwarming en warmwater.	298,- 259010	298,- 259010	298,- 259010
REMKO Smart-Serv intelligente voorzorg, ingebouwde verwarmingsstaf 9 kW voor mono-energetisch bedrijf incl. noodverwarmingsfunctie.	460,- 254059	460,- 259022	460,- 259023
Aanwijzing: Combinatie met REMKO Smart-BVT niet mogelijk.			
ARTdesign geluidwerende kap SWK	1.680,-	1.760,-	1.920,-
voor geluidsreductie en als bescherming tegen weersinvloeden of vandalisme, per buitenunit.	260904 zwart	260905 zwart	260907 zwart
	1.890,-	1.980,-	2.270,-
	260914 zilver/zwart	260915 zilver/zwart	260917 zilver/zwart
REMKO Smart-Cool voor actieve koeling, buisbouwgroepen en circulatiepomp in binnenunit met stoomdichte isolatie, gebruik bij koelfunctie, wanneer de aanvoertemperatuur lager dan het dauwpunt is.	289,- 259085	289,- 259085	289,- 259085

WARMTEPOMP SOLARPAKKETTEN

Type Frankfurt Solar



REMKO SERIE WKF

Warmtepomp-solarpakket – Type Frankfurt Solar

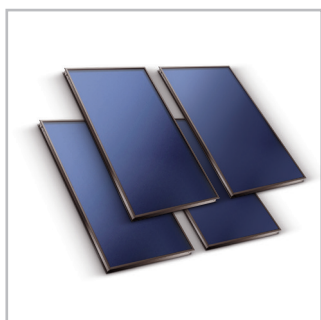
Het energiebesparingspakket is voorbereid voor het koppelen van de solarthermische installatie REMKO RSK 25-10 aan de pijpwarmtewisselaar RWT 31. De drinkwaterbereiding gebeurt via een 800 liter of 1000 liter multifunctioneel bufferreservoir en verswaterstation in een hygiënisch doorstromingsproces. Met dit warmtepomp-pakket zijn zowel bivalent als mono-energetisch werkende systemen realiseerbaar. De in dit pakket opgenomen solarset type RSK 25-10 met een collectoroppervlak van 10,12 m² zorgt voor drinkwater- en verwarmingsondersteuning. De separate pompbouwgroep HGM (te bestellen als optie) voor het verwarmingscircuit is voorzien van een aan de behoefte aangepaste (0-10 V), uiterst efficiënte pomp.

Pakket bestaande uit:

- Binnenunit
- Buitenunit
- Multifunctioneel bufferreservoir MPS 800 (800 l) of MPS 1000 (1000 l)
- Condensopvangbak, incl. olieafscheider voor de buitenunit
- Elektrisch geregeld verswaterstation EFS 25
- 2x 3-wegschakelklep
- Solarset RSK 25-10



3-wegschakelklep, 5/4"



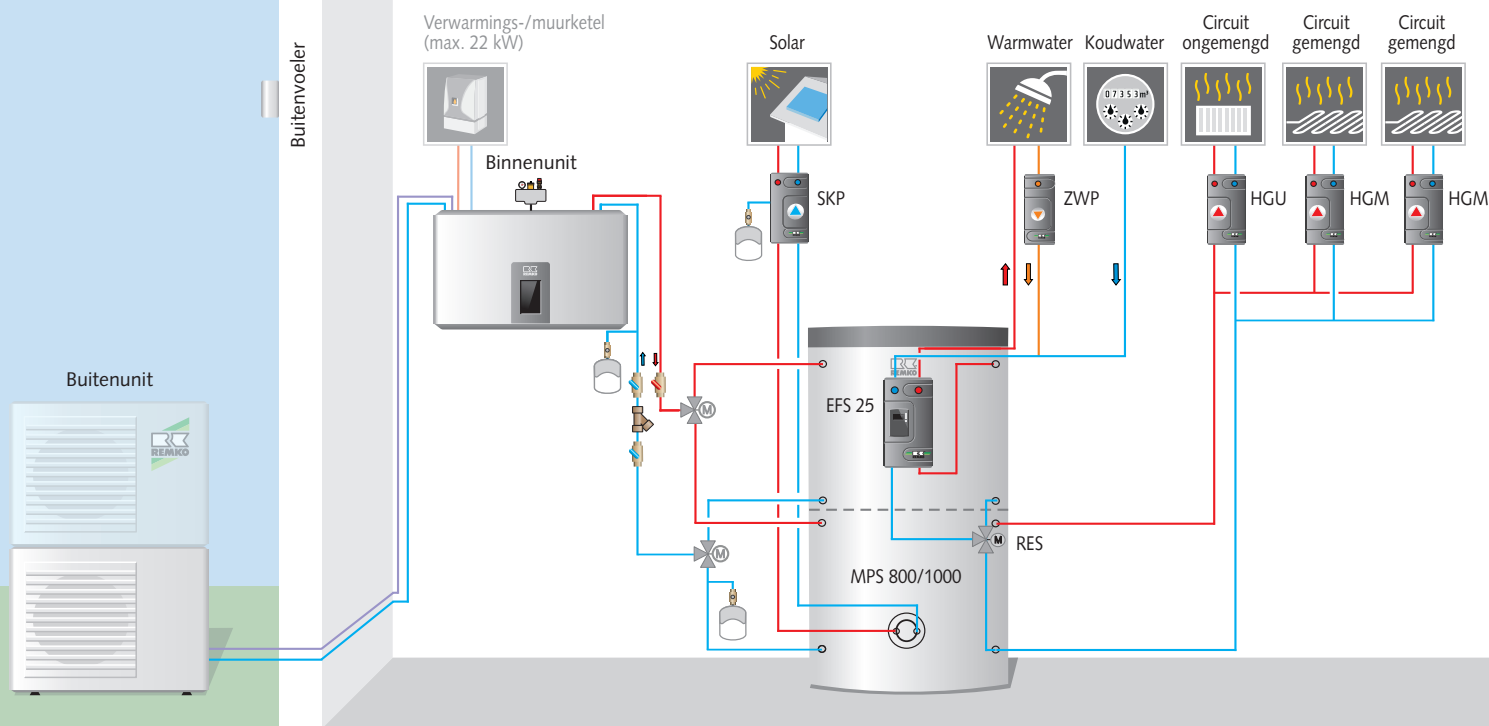
Solarset RSK 25-10



Multifunctioneel bufferreservoir, MPS 800 of MPS 1000



Verswaterstation met pomp en stromingsschakelaar, EFS 25



Hydraulisch schema Frankfurt Solar (voorbeeld van mono-energetisch of bivalent alternatief bedrijf en solar-ondersteunde verwarming/drinkwaterbereiding)

Technische gegevens prijsgroep 9

Inzetbereik verwarmen ¹⁾		2-7 kW	7-12 kW	12-18 kW
Apparaattype		WKF 70	WKF 120	WKF 180
Nominaal verwarmingsvermogen (min. - max.)	kW	6,0 (0,9 - 6,0)	10,0 (2,5 - 12,5)	14,0 (3,1 - 17,7)
Energie-efficiëntieklasse ²⁾		A++/A+	A++/A+	A++/A+
Drukverlies max. extern	kPa	80	80	80
Met MPS 800	€	15.390,-	16.450,-	18.970,-
EDV-nr.		254180	256215	256220
Met MPS 1000	€	15.560,-	16.680,-	19.180,-
EDV-nr.		254190	256216	256221

¹⁾ Totale warmtebehoefte, VL 35 °C, mono-energetisch ²⁾ Average, gecombineerde installatie HZ/WW/solar incl. Smart-Control

Accessoires prijsgroep 9

Apparaattype	WKF 70	WKF 120	WKF 180
REMKO Smart-Count , fabrieksmatig ingebouwde warmteverbruiksmeter voor afzonderlijke meting van verwarming en warmwater.	298,- 259010	298,- 259010	298,- 259010
REMKO Smart-Serv , intelligente voorzorg, ingebouwde verwarmingsstaaf 9 kW voor mono-energetisch bedrijf incl. noodverwarmingfunctie. Aanwijzing: Combinatie met REMKO Smart-BVT niet mogelijk.	460,- 254060	460,- 259025	460,- 259026
ARTdesign geluidwerende kap SWK voor geluidsreductie en als bescherming tegen weersinvloeden of vandalisme, per buitenunit.	1.680,- 260904 zwart 1.890,- 260914 zilver/zwart	1.760,- 260905 zwart 1.980,- 260915 zilver/zwart	1.920,- 260907 zwart 2.270,- 260917 zilver/zwart
REMKO Smart-BVT fabrieksmatig ingebouwd, 3-wegschakelklep voor aansluiting van een tweede warmtebron (max. 22 kW) zonder circulatiepomp, bivalent alternatief bedrijf. Aanwijzing: Combinatie met REMKO Smart-Serv niet mogelijk. Alleen in combinatie met bufferreservoir.	296,- 254053	296,- 259015	296,- 259016
Warmtecirculatiepompenet HGU toerentalgeregelde warmtecirculatiepompgroep (0-10 V) / ongemengd	496,- 259046	496,- 259046	496,- 259046
Warmtecirculatiepompenet HGM toerentalgeregelde warmtecirculatiepompgroep (0-10 V) / gemengd	698,- 259047	698,- 259047	698,- 259047

BUFFERSYSTEMEN

REMKO SERIE HPS / MPS

Bufferreservoir voor verwarmingswater

- Universeel toepasbaar als parallel-buffer (hydr. wissel) of serie-buffer
- Met blindflensdeksel D240 voor het naderhand inbouwen van een pijpwarmtewisselaar RWT 31
- Elektrische dompelverwarming inschroefbaar 6/4"
- Max. bedrijfstemperatuur 95 °C
- Werkdruk max. 3 bar
- Testdruk 4,5 bar
- Anti-corrosieverflaag buiten
- 9 schroefaansluitingen (11 bij MPS800/MPS1000) 6/4" IG met instroomremmers
- 4 schroefdraadnippels 1/2" voor voeler-/thermometer-dompelhuizen
- Van kwaliteitsstaal S235 volgens DIN EN 10 025/10 111
- Uiterst efficiënte 2-schalige warmte-isolatie, 100 mm, zilvergrijs

Technische gegevens prijsgroep 9

Apparaattype		HPS 500	MPS 800	MPS 1000
Buffertype		Bufferreservoir	Multifunctioneel	bufferreservoir
Buffervolume	liter	500	800	1000
BEVB	kW/24h	2,8	3,4	3,5
Warmhoudverlies	W	116	141	145
Energie-efficiëntieklasse		C	-	-
Hoogte met isolatie	mm	1725	1785	2135
Diameter met isolatie	mm	850	990	990
Diameter zonder isolatie	mm	650	790	790
Kantelmaat zonder isolatie	mm	1670	1750	2090
Gewicht	kg	113	157	176
Prijs	€	1.150,-	1.520,-	1.690,-
EDV-nr.		270300	270380	270400



REMKO SERIE KPS

Warm/koud water bufferreservoir

- Universeel toepasbaar als parallel-buffer (hydr. wissel) of serie-buffer
- Met reinigingsflensdeksel D180 voor naderhand inbouwen
- Geribde pijpwarmtewisselaar RWT 18 naderhand in te bouwen
- Elektrische hulpverwarming, inschroefbaar 6/4"
- Bedrijfstemperatuur min. 0 °C, max. 95 °C
- Werkdruk 3 bar
- Plaatstaal binnenketel S235 volgens DIN EN 10 025/10 111
- 4 schroefaansluitingen AG 5/4"
- Folie-buitenmantel zilvergrijs
- Hoogwaardige PUR-isolatie 50 mm (CFK-, HCFK- en HK-vrij), waterdampdiffusiedicht
- Voelerkanaal voor variabele voelerpositionering

Technische gegevens prijsgroep 9

Apparaattype		KPS 131	KPS 301
Buffertype		Warm/koud water bufferreservoir	
Buffervolume	liter	130	306
BEVB	kW/24h	0,89	1,61
Warmhoudverlies	W	37	67
Energie-efficiëntieklasse		A	B
Hoogte met isolatie	mm	635	1295
Diameter	mm	700	700
Kantelmaat met isolatie	mm	909	1441
Gewicht	kg	35	72
Prijs	€	790,-	1.150,-
EDV-nr.		270241	270251



REMKO SERIE EWS E / KWS

Buffer voor drinkwaterverwarming

- Geëmailleerd met dubbel gewikkelde gladde pijpwarmtewisselaar en bijzonder groot warmtewisselaaroppervlak
- Binnenreservoir met magnesiumbeschermingsanode volgens DIN 4753
- PUR-isolatie (CFK-, HCFK- en HK-vrij)
- Werkdruk 10 bar
- Maximale bedrijfstemperatuur 95 °C
- Aansluitmogelijkheden voor circulatie 3/4" AG
- Koudwaterinlaat en warmwateruitlaat 1" IG
- Met reinigingsflensdeksel D180
- Flensinbouwverwarming (legionellabescherming) of geribde pijpwarmtewisselaar 18 naderhand in te bouwen

Technische gegevens prijsgroep 9

Apparaattype		EWS 200 E	EWS 301 E	EWS 500 E	KWS 300
Buffertype			Drinkwaterbuffer geëmailleerd		Combi-bufferreservoir
Drinkwatervolume netto	liter	168	264	426	275
Volume bufferreservoir (stoomdicht)		–	–	–	100
Warmtewisselaaroppervlak	m ²	2,0	3,4	6,2	3,2
BEVB	kW/24h	1,37	1,64	1,88	1,77
Warmhoudverlies	W	57	68	78	74
Energie-efficiëntieklasse		B	B	B	B
Taprofiel		XL	XL	3 XL	XXL
hoogte	mm	1340	1420	1921	1760
Diameter	mm	555	650	750	750
Kantelmaat	mm	1455	1560	2023	1879
Gewicht	kg	90	145	222	190
Prijs	€	1.150,-	1.840,-	2.250,-	2.040,-
EDV-nr.		270550	270650	270800	270700

Accessoires

Prijsgroep 9



Elektrische hulpverwarming 6 kW

Elektrische hulpverwarming 6/4" voor inbouw in een bufferreservoir. Inclusief temperatuurregeling voor veiligheidstemperatuurbegrenzer. Aansluitbaar 2, 4 of 6 kW.

Aanwijzing: niet geschikt voor drinkwaterbuffer.

Voor apparaattype	Prijs €	EDV-nr.
KPS, MPS, HPS	430,-	260063

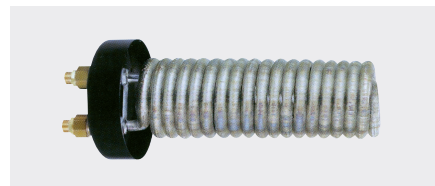


Flensinbouwverwarming

Bestaande uit hoogwaardige pijpverwarmings-elementen, die geïsoleerd gemonteerd zijn op een flensplaat. Meegeleverd: aardstroomafleider, temperatuurvoeler en veiligheidstemperatuurbegrenzer. Max. werkdruk 10 bar. Verwarmingsvermogen 6 kW.

Aanwijzing: niet geschikt voor bufferreservoirs van de serie HPS/MPS/KPS.

Voor apparaattype	Prijs €	EDV-nr.
EWS 301/500 E, KWS 300	480,-	260175



Geribde pijpwarmtewisselaar

Voor extra indirecte verwarming, bijv. door solarthermische installatie

Aparaattype	RWT 18	RWT 31
Passend voor bufferreservoir en drinkwaterbuffer	EWS 301 E EWS 500 E KPS 301	HPS 500 MPS 800 MPS 1000
Warmtewisselaaroppervlak	1,40 m ²	3,10 m ²
Inbouw lengte in	440 mm	530 mm
Aansluiting G	3/4 inch	1 inch
Inhoud	1,50 l	2,50 l
Flens	180/8-gat Ø	240/12-gat Ø
Prijs €	680,-	1.050,-
EDV-nr.	260200	260210

ACCESSOIRES

Smart-warmtepompen

Prijsgroep 9



REMKO Smart-Control Touch afstandsbediening
Met de kabelafstandsbediening kunnen alle functies van de warmtepomp en het verwarmingscircuit worden ingesteld. Regeling van de verwarmingscircuits (FBH of radiatoren) op basis van de kamertemperatuur en regeling van het dauwpunt door afzonderlijk leverbare modbus vocht- en temperatuurvoelers is mogelijk.

Prijs € EDV-nr.

Afstandsbediening	289,-	248104
Kamertemp./vochtsensor	48,-	248103



REMKO Smart-Web

Ethernetaansluiting voor verbinding met gewone thuisrouter-software. Voor het inbellen naar de Smart-Control. Instellen en aflezen van de bedrijfsparameters met behulp van een smartphone, tablet-pc, laptop enz.

Prijs € EDV-nr.

REMKO Smart-Web	179,-	248120
-----------------	-------	--------



REMKO Smart-Com

Aanvullende software voor aansluiting van de warmtepomp op een ingebouwde KNX-IP interface, incl. fabrieksmatig ingebouwde warmteverbruiksmeter (Smart Count).

Prijs € EDV-nr.

REMKO Smart-Com	679,-	254090
-----------------	-------	--------



REMKO Easy-Control EC-1

Centraal aangebrachte ruimtethermostaat voor ruimtespecifieke regeling van de warmtepomp bij het verwarmen/koelen. Touchdisplay voor het instellen van de insteltemperatuur, verwarmingsbedrijf, afwezigheid, in-/uitschakelen. Communicatie via het modbusprotocol

Prijs € EDV-nr.

REMKO Easy-Control EC-1	96,-	248107
-------------------------	------	--------



Tweerichting-energiemeter

Stroommeter voor Smart Heating/Cooling functie voor aansluiting van een PV-installatie. 400V/3~/50 met S0 interface.

Prijs € EDV-nr.

Tweerichting-energiemeter	298,-	259065
---------------------------	-------	--------



Vloerconsoles van versterkt rubber

Prijs € EDV-nr.

BK-600 Plus (2x voor Duo)	118,-	260023
BK-1000 Plus (2x voor Duo)	166,-	260024

Wandconsoles incl. trillingsdemper

WKM-600 (2x voor Duo)	102,-	260079
Geluidsisolatieset	239,-	1613900



Verbindingsleiding per m

Tussen buiten- en binnenunit, 3/8 / 5/8 Ø

Voor apparaattype Prijs € EDV-nr.

WKF 70-180,	26,-	260010
WKF 120-180 Duo		



Elektrische condensafvoerwarming

Temperatuurgeregeld voor het waarborgen van de afvoer van het dooiwater beneden het vriespunt.

Prijs € EDV-nr.

Elektrische condensafvoerwarming	89,-	260045
----------------------------------	------	--------



Condensopvangbak

Van aluminium per buitenunit incl. temperatuurgeregeld elektronische condensbakverwarming, geperforeerd vuilrooster en oliescheider. Volgens § 62, par.1, WHG (wet op de waterhuishouding).

Prijs € EDV-nr.

Condensopvangbak WKF 70-180 (Duo 2x)	510,-	260135
--------------------------------------	-------	--------



3-wegschakelklep

Elektrische 3-wegschakelklep voor drinkwaterbereiding en separaat koelcircuit (vierleidingssysteem).

	Prijs €	EDV-nr.
5/4"	186,-	260072
6/4"	298,-	259055



BVT-set los

Voor externe aansluiting van een 2e WE met groter verwarmingsvermogen. Bestaande uit: 3-wegklep 5/4", overstortklep 1"

	Prijs €	EDV-nr.
BVT-set los	276,-	260081



Overstortklep

Overstortklep 1" voor het beveiligen van de minimale volumestroom.

	Prijs €	EDV-nr.
Overstortklep	96,-	260080



Warmtecirculatiepompenet HGU

Toerentalgeregelde (0-10 V) warmtecirculatiepomp zonder menger, kogelkranen met thermometer

EDV-nr. 259046	Prijs €	496,-
----------------	---------	-------

Warmtecirculatiepompenet HGM

Toerentalgeregelde (0-10 V) verwarmingscirculatiepomp met menger, kogelkranen met thermometer, 2x contactvoeler PT1000

EDV-nr. 259047	Prijs €	698,-
----------------	---------	-------



Verwarmingsbescherming

Anticorrosiemiddel en hardheidsstabilisering voor conventionele warmwaterverwarmingssystemen, vloerverwarmingen van staal-, koper- en aluminiumhoudende materialen.

	Prijs €	EDV-nr.
zonder vorstbeveiliging 1 L	39,-	260819
zonder vorstbeveiliging 10 L	379,-	260823
met vorstbeveiliging 20 L	198,-	260807
met vorstbeveiliging 200 L	op aanvraag	260808
met vorstbeveiliging 1000 L	op aanvraag	260809



Slibafscheider

Voor het filteren van verontreinigingen en corrosieproducten uit het verwarmingswater, glycolbestendig en geïsoleerd

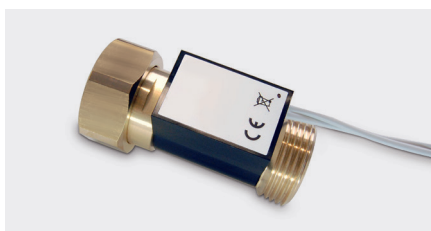
	Prijs €	EDV-nr.
1" tot 2,1 m³/h	279,-	260803
1 1/2" tot 5,4 m³/h	328,-	260804



Bufferaansluitset

Buisbouwgroep incl. elektrische stelmotor voor aansluiting van de aanvoer van een externe warmwaterbuffer

	Prijs €	EDV-nr.
Bufferaansluitset	192,-	259080



Impulsgever circulatie Impulsgever voor het realiseren van een impulsbestuurde circulatiepomp via de REMKO Smart-Control.

	Prijs €	EDV-nr.
Impulsgever	128,-	259045



Buisdoorvoering

Robuuste EPDM-afdichting voor waterdichte afdichting van de koelmiddelleidingen en de elektrische leidingen. Ø 100 mm

Voor apparaattype	Prijs €	EDV-nr.
Serie WKF	98,-	259061



Externe dauwpuntbewaker Incl. 1 contactvoeler Als extra beveiliging om vochtvorming te voorkomen. De vochtigheid wordt rechtstreeks op de desbetreffende oppervlakken gecontroleerd. Aansluiting van max. 5 meetvoelers mogelijk.

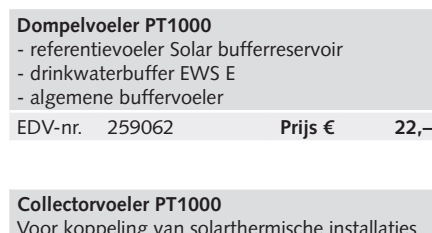
	Prijs €	EDV-nr.
Ext. dauwpuntbewaker	296,-	259070
Extra contactvoeler	79,-	259071



Doorstromingssensor

Dynamische hygiënefunctie met frequentieuitgang voor registratie van het koudwatervolume in de drinkwaterbuffer. Regeling volgens DIN 1988-200

	Prijs €	EDV-nr.
Tapvolume ≤ 25L/min	168,-	254070
Tapvolume ≥ 25L/min	189,-	254080



Dompelvoeler PT1000

- referentievoeler Solar bufferreservoir
- drinkwaterbuffer EWS E
- algemene buffervoeler

EDV-nr. 259062	Prijs €	22,-
----------------	---------	------

Collectorvoeler PT1000

Voor koppeling van solarthermische installaties

EDV-nr. 260102	Prijs €	29,60
----------------	---------	-------

Contactvoeler PT1000

- voor een temperatuurgeregelde circulatiepomp via Smart-Control
- voor een verwarmingscircuit met mengers (2 stuks nodig)

EDV-nr. 259060	Prijs €	28,50
----------------	---------	-------

REMKO SERIE EFS

Verswaterstations



REMKO SERIE EFS

Elektronisch geregelde verswaterstations

De verswaterstations van REMKO dienen voor een hygiënische drinkwaterbereiding in combinatie met bufferreservoirs. De apparaten zijn compleet uitgerust met elektronische regeling, uiterst efficiënte toerentalgeregelde pomp, stromingsschakelaar en platenwarmtewisselaar. De warmtewisselaar is geconstrueerd voor een grote tapcapaciteit van 25 liter/min (EFS 25), 35 liter/min (EFS 35) resp. 50 liter/min (EFS 50). Door de mogelijkheid van cascadenschakeling kan de tapcapaciteit worden verhoogd. De verswaterstations worden montagegereed in de EPP behuizing geleverd. De EFS 35/50 wordt op de wand gemonteerd. Verswaterstation EFS 25 kan rechtstreeks op de buffer of op de wand worden gemonteerd.

Technische gegevens prijsgroep 9

Apparaattype		EFS 25	EFS 35	EFS 50
Overdrachtvermogen	kW	30 ¹⁾	79 ²⁾	122 ³⁾
Installatieplaats		buffer/wand	wand	wand
warmtepomp type	WKF	70, 120, 180, 120-180 Duo	180, 120-180 Duo	120 Duo, 180 Duo
Min. buffervolume voor warmwaterbereiding	L	500	800	1000
Aansluitingen primair (binnendraad)	Inch	3/4	1 1/2	2
Aansluitingen secundair AG vlakke afdichting	Inch	3/4	1	1 1/4
Afmetingen hoogte/breedte/diepte	mm	645/348/249	795/602/298	795/602/298
Taphoeveelheid bij 45 °C taptemperatuur en 50 °C buffertemperatuur	l/min	17	32	50
Taphoeveelheid bij 45 °C taptemperatuur en 60 °C buffertemperatuur	l/min	28	50	77
Taphoeveelheid bij 45 °C taptemperatuur en 70 °C buffertemperatuur	l/min	36	64	88
Prijs	€	1.980,-	2.890,-	4.960,-
EDV-nr.		260155	260156	260157

¹⁾ Tapcapaciteit bij 50 °C buffertemperatuur / 12 l/min. / 10 °C KW-aanvoer

²⁾ tapcapaciteit bij 50 °C buffertemperatuur / 32 l/min. / 10 °C KW-aanvoer

³⁾ tapcapaciteit bij 50 °C buffertemperatuur / 50 l/min. / 10 °C KW-aanvoer

Accessoires prijsgroep 9

Apparaattype	EFS 25	EFS 35	EFS 50
Circulatiepomp EFS 25 regelbare, uiterst efficiënte circulatiepomp incl. buisbouwgroep voor rechtstreekse aansluiting op de EFS 25	496,- 259052	–	–
Circulatiepomp EFS 35/EFS 50 uiterst efficiënte toerentalgeregelde circulatiepomp voor installatie in het verswaterstation	–	590,- 259053	590,- 259053
3-wegschakelklep voor temperatuurafhankelijk inlaat in het bufferreservoir	186,- 260072	186,- 260072	186,- 260072

Prijsgroep 9



Retourloopinlaatset RES

Voor EFS 25, voor aansluiting op bufferreservoir, incl. bufferaansluitbuizen en 3-wegschakelklep voor temperatuurafhankelijke inlaat in het bufferreservoir. **Aanwijzing:** niet geschikt voor EFS 35/50

Voor apparaattype	Prijs €	EDV-nr.
MPS 800	480,-	259031
MPS 1000	510,-	259032



Bufferaansluitset Voor bufferreservoir, voor rechtstreekse aansluiting van het verswaterstation EFS 25 op het bufferreservoir. **Aanwijzing:** niet geschikt voor EFS 35/50

Voor apparaattype	Prijs €	EDV-nr.
HPS 500	278,-	259040
MPS 800	298,-	259041
MPS 1000	339,-	259042

Accessoires – zonnecollectoren

Prijsgroep 9



3-wegschakelklep Solar, 1"
Elektrische schakelklep / 3-wegklep 1" voor thermische zonne-energie-installaties.

	Prijs €	EDV-nr.
3-wegschakelklep	196,-	260800



Glycol
Warmtemedium met corrosiebescherming voor zonne-energie-installaties (meegeleverd bij solarset)

	Prijs €	EDV-nr.
10 L	79,-	260805
20 L	148,-	260806



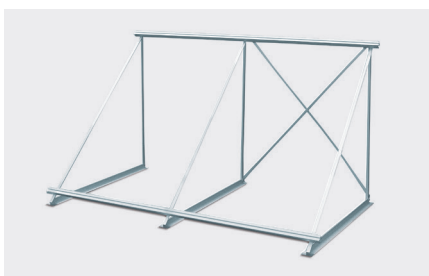
Collectorverbinder recht
Voor het verbinden van de zonnecollectoren RSK 25 (meegeleverd bij REMKO solarset)

	Prijs €	EDV-nr.
Collectorverbinder	24,-	260810



Montagekoppeling voor collectorleidingen
Voor het aansluiten van de solar-spiraalbuis op de zonnecollectoren RSK 25 (meegeleverd bij spiraalbuismontageset)

	Prijs €	EDV-nr.
Montagekoppeling	56,-	260865



Montageset voor montage op plat dak
Voor zonnecollectoren

	Prijs €	EDV-nr.
RSK 25-5 3x beugel voor plat dak, 1x borgkruis	598,-	260842
RSK 25-10 5x beugel voor plat dak, 1x borgkruis	896,-	260843



Geïsoleerde spiraalbuis
Voor zonnecollectoren RSK 25-5 en RSK 25-10 incl. voelkabel

	Prijs €	EDV-nr.
10 m, incl. aansluitset	520,-	260900
15 m, incl. aansluitset	712,-	260901
25 m, incl. aansluitset	896,-	260902
Spiraalbuis, per m (max. 25 m)	46,-	260869
Aansluitset, los	145,-	260870

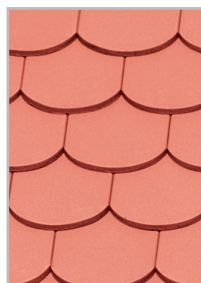
Dakankerset

Schuin dak voor zonnecollectoren compleet

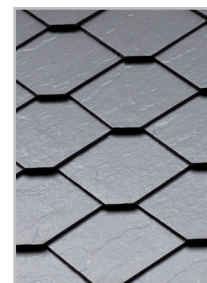
Voor solarpakket	Voor pannentype	Prijs €	EDV-nr.
RSK 25-5	Frankfurter pan	132,-	260850
RSK 25-10	Frankfurter pan	220,-	260855
RSK 25-5	Beverstaart	156,-	260851
RSK 25-10	Beverstaart	260,-	260856
RSK 25-5	Lei	156,-	260852
RSK 25-10	Lei	260,-	260857
RSK 25-5	Sparonafhankelijk	156,-	260853
RSK 25-10	Sparonafhankelijk	260,-	260858



Frankfurter pan



Beverstaartpan



Daklei

OVERZICHT BINNENUNITS

Voor verwarmen en koelen



REMKO SERIE WLT EC

Wandunits in 2-leiding-uitvoering met multifunctionele regeltechniek

Apparaatype		WLT 30-90 EC
Koelvermogen	kW	2,8 - 9,3
Verwarmingsvermogen	kW	4,2 - 11,3
Technische gegevens zie REMKO koudwater-aircosystemen		



REMKO SERIE KWD EC

Plafondcassettes in 2-leiding-uitvoering met multifunctionele regeltechniek

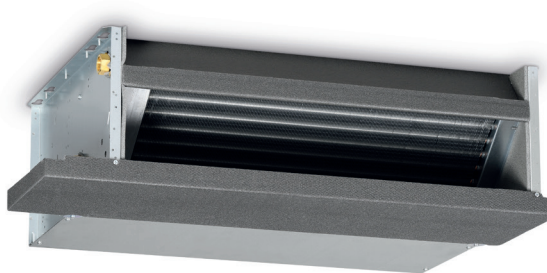
Apparaatype		KWD 25-100 EC
Koelvermogen	kW	2,6 - 9,7
Verwarmingsvermogen	kW	3,7 - 12,3
Technische gegevens zie REMKO koudwater-aircosystemen		



REMKO SERIE KWK EC (DM)

Wand- en plafondkasten, in 2-leidingen- of 4-leidingen-uitvoering met traploze EC-ventilator

Apparaatype		KWK 135-875 EC
Koelvermogen	kW	1,3 - 8,8
Verwarmingsvermogen	kW	1,6 - 9,2
Technische gegevens zie REMKO koudwater-aircosystemen		



REMKO SERIE KWK EC ZW

Wand- en plafondkasten in 2-leidingen- of 4-leidingen-uitvoering met traploze EC-ventilator

Apparaatype		KWK 135-785 EC ZW
Koelvermogen	kW	1,3 - 8,8
Verwarmingsvermogen	kW	1,6 - 9,2
Technische gegevens zie REMKO koudwater-aircosystemen		



REMKO WARMTEPOMPCONFIGURATOR

De weg naar de juiste warmtepomp

Met de warmtepompconfigurator kunt u snel en eenvoudig een geschikte inverter-warmtepomp voor uw huis configureren. De configurator toont u niet alleen de passende warmtepomp, maar ook het hydraulische schema, de voor de installatie benodigde accessoires, het bivalentiepunt en het energielabel van het warmtepompsysteem.



Warmtepompconfigurator

<https://www.remko.de/berechnungshilfen/konfiguratoren/waermepumpen-konfigurator/>

BWP SUBSIDIEBEREKENING

Overheidssteun bij de inbouw van een warmtepomp

Door enkele gegevens over uw warmtepompproject in te vullen op het vragenformulier van de BWP-subsidieberekening, krijgt u informatie over mogelijke overheidssubsidies en de voorwaarden daarvoor.

Informatie over de overheidssteun vindt u ook op:
www.bafa.de / www.kfw.de / www.foerderdata.de



BWP-subsidieberekening

<https://www.remko.de/berechnungshilfen/bwp-foerderrechner/>

REMKO KWALITEIT MET SYSTEEM

Klimaat | Warmte | Nieuwe energievormen

UW LEVERANCIER:



STULZ GROEP B.V.

Weverij 7-9

1185ZE Amstelveen

Tel: 020 - 545 11 11

www.stulz-benelux.com

info@stulz.nl

