

Afmetingen unit met schakelkast

Optioneel:



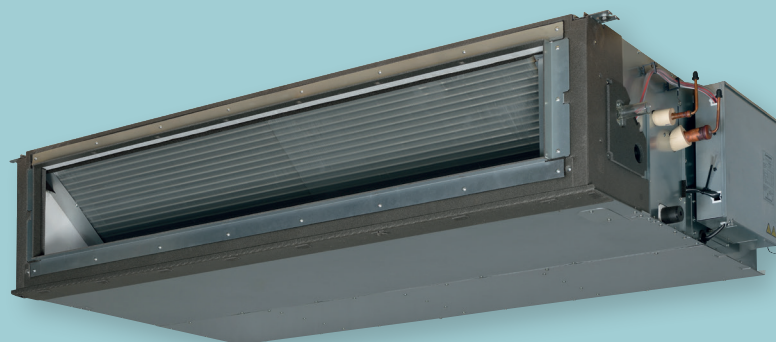
ECO-touch RC-EX3

Wandbediening
RC-E5*Hotelbediening
RCH-E3*Infrarood bediening
RCN-TC-24W-E2

FDU

Kanaalunit

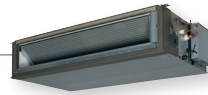
R410A



Satellietmodel voor koelen en verwarmen

- Plat satellietmodel met luchtaanzuig door het paneel en uitblaas via een kanaal
- Eenvoudig op locatie om te bouwen naar luchtaanzuig van onderen
- Geïntegreerde aansluiting voor verse- en afvoerlucht
- Ingebouwde condenspomp met een opvoerhoogte van 600mm
- Tot 200 Pa statische druk
- Hotstart en Hotspurt functies voor een snelle opwarming van koude ruimten.
- Energiebesparende DC-ventilator
- Kijkglas voor het eenvoudig controleren van de lekbak
- Optionele CompTrol regelsystemen (o.a. bedrijfs-storingsmeldingen, temperatuurgrenswaarde-alarm, remote ON/OFF, sequencing, meet- en regelsoftware en GBS-aansluitingen)

Technische gegevens



FDU-VG/FDC-VSA		
Model binnenunit	FDU 200 VG	FDU 250 VG
Model buitenunit	FDC 200 VSA	FDC 250 VSA
Koelvermogen (min.-max.)	kW 19,0 (5,2~22,4)	24,0 (6,9~28,0)
Verwarmingsvermogen (min.-max.)	kW 22,4 (3,3~25,0)	27,0 (5,5~31,5)
Verwarmingsvermogen beschikbaar bij -10 °C	kW 12,4	14,2
Opgenomen vermogen koelen	kW 6,15	7,98
Opgenomen vermogen verwarmen	kW 6,03	7,20
Efficiëntie		
Koelen EER	3,09	3,01
Verwarmen COP	3,71	3,75
Capaciteitsdata volgens ECODesign-richtlijnen		
Energie efficiëntie klasse koelen/verwarmen	o	o
Jaarrendement koelen/verwarmen	% 199,5/137,6	189,9/137,5
Koelen SEER/verwarmen SCOP	5,06/3,52	4,82/3,51
Pdesignc@ 35°C/Pdesignh@ -10°C	kW 19,0/22,4	24,0/27,0
Jaarlijks energieverbruik koelen/verwarmen	kWh o	o
Werkingsbereik		
Buitemtemperatuur koelbedrijf	°C -15 tot +50	-15 tot +50
Buitemtemperatuur verwarmingsbedrijf	°C -15 tot +20	-15 tot +20
Elektrische data en aansluiting		
Spanningsvoorzorging (in buitenunit)	V/Ph/Hz 400/3/50,N,PE	400/3/50,N,PE
Bedrijfsstroom koelen/verwarmen/Aanloopstroom	A 9,6/9,5/5,0	12,2/11,3/5,0
Afzekerwaarde, traag (bijv. NEOZED)	A 25	25
Kabel, aansluiting, min.	mm ² 5x4,0	5x4,0
Kabel tussen buiten-/binnenunit, min.	mm ² 4x1,5	4x1,5
Bus-bekabeling binnenunit/bed. afgeschermd, min.	mm ² LiYCY 2x0,75	LiYCY 2x0,75
Koudemiddel en Koudemiddelleiding		
Leidinglengte buiten-/binnenunits, max.	m 70	70
Hoogteverschil, buitenunit hoger/lager, max.	m 30/15	30/15
Koudemiddel/GWP/CO ₂ -Equivalent		R410A/2088/1 kg R410A = 2,088 t CO ₂
Koudemiddelvulling (voorgevuld)	kg 5,6	7,2
Koudemiddelvoorvulling voor leidinglengtes tot	m 30	30
Koudemiddelnavulling per m vloeistofleiding.	kg 0,06	0,12
Koudemiddelinspuiting	EEV in buitenunit	EEV in buitenunit
Compressorolie type/olieinhoud	Type/L M-MA68R/1,5	M-MA32R/1,45
Vloeistofleiding binnenunit/buitenunit	Inch Ø 3/8" (soldeer) / Ø 3/8" (flare)	Ø 1/2" (soldeer) / Ø 1/2" (flare)
Zuiggasleiding binnenunit/buitenunit ¹⁾	Inch Ø 1" (soldeer) / Ø 3/4" (flare) of Ø 7/8" (soldeer)	Ø 1" (soldeer) / Ø 3/4" (flare) of Ø 7/8" (soldeer)
Technische data buitenunit		
Ventilator	Stuks 2	2
Luchtvolumestroom, max. koelen/verwarmen	m ³ /h 8.100/8.100	8.580/9.060
Externe statische druk, max.	Pa o	o
Geluidsdruk koelen/verwarmen (gem. JIS)	dB(A) 58/59	59/62
Geluidsdruk Silent - koelen/verwarmen (gem. JIS)	dB(A) 52/52	54/54
Geluidsvermogen koelen/verwarmen (gem. JIS)	dB(A) 72/73	73/75
Afmetingen (HxBxD)	mm 1300x970x370	1.505x970x370
Gewicht buitenunit	kg 115,0	143,0
Technische data binnenunits		
Ventilator, aantal standen	Stuks 4	4
Luchtvolumestroom (Lo/Me/Hi/PHi) Koelen	m ³ /h 3.360/3.840/4.320/4.800	3.360/3.840/4.320/4.800
Luchtvolumestroom (Lo/Me/Hi/PHi) Verwarmen	m ³ /h 3.360/3.840/4.320/4.800	3.360/3.840/4.320/4.800
Worp (koelen)	m o	o
Externe statische druk, Standaard/max.	Pa 72/200	72/200
Opvoerhoogte condenspomp (onderzijde unit)	mm o	o
Aansluiting condensafvoer	mm Ø 25	Ø 25
Kanaalaansluiting zuigzijde (HxBxD)	mm 250x1.450x25	250x1.450x25
Kanaalaansluiting perszijde (HxBxD)	mm 250x1.450x25	250x1.450x25
Verslucht-/toevoerluchtaansluiting, geperforeerd	mm o/o	o/o
Luchtfilter, Long-Life-Filter (uitwasbaar)	Zie toebehoren	Zie toebehoren
Geluidsdruk (Lo/Me/Hi/PHi - gem. JIS) Koelen	dB(A) 45/47/50/52	45/47/50/52
Geluidsdruk (Lo/Me/Hi/PHi - gem. JIS) Verwarmen	dB(A) 45/47/50/52	45/47/50/52
Geluidsvermogen koelen/verwarmen (PHi)	dB(A) 75/75	75/75
Afmetingen unit (HxBxD)	mm 379x1.600x893	379x1.600x893
Gewicht binnenunits	kg 89,0	89,0
Regeling		
Wand-/Touch-/Hotel-/Infraroodafstandsbediening		RC-E5/RC-EX3/RCH-E3/RCN-KIT4-E2
Meegeleverde afstandsbediening		o

Opmerking: Kabeldimensionering en afzekerwaarde volgens NEN-normen plaatselijke voorschriften, maar minstens zie tabel. Niet in leveringsomvang meegenomen. Gedetailleerde informatie is in de technische handboeken te vinden. Referentiegegevens, zie laatste hoofdstuk. Technische veranderingen en typefouten voorbehouden.

¹⁾ Te gebruiken zuigleidingdiameter afhankelijk van leidinglengte: tot 35m Ø 7/8" vanaf 35m Ø 1" of Ø 1.1/8 voor verder informatie, zie technisch handboek.

• JA
o NEE