

Optioneel:



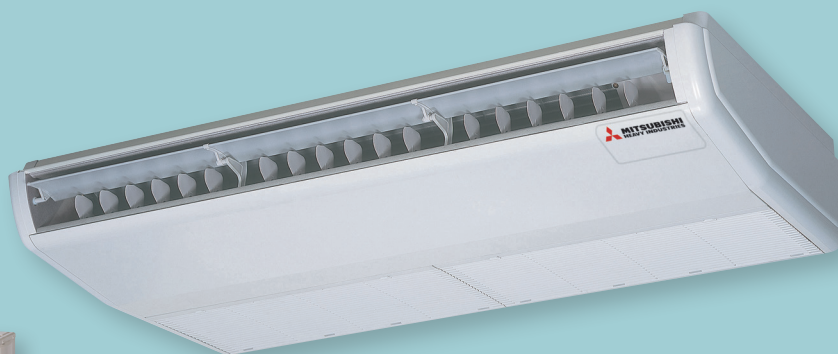
ECO-touch RC-EX3

Wandbediening
RC-E5*Hotelbediening
RCH-E3*Infrarood bediening
RCN-TC-24W-E2

FDE

Plafondonderbouwunit

R32



SRC 40-60 ZSX-S



FDC 71 VNX



Plafondonderbouwunit voor koelen en verwarmen

- Compact plafondonderbouwmodel in modern design en plat ontwerp (210mm)
- Groot bereik tot 7,5 m²
- Energiebesparende DC-ventilator
- Optimale luchtverdeling dankzij de autoswingfuncties
- Aansturing voor een externe condenspomp op de printplaat
- Hotstart en Hotspurtfunctie voor een snelle opwarming van koude ruimten

Technische gegevens



FDE-VH/SRC-ZSX/FDC-VNX

Model binnenunit	FDE 40 VH	FDE 50 VH	FDE 60 VH	FDE 71 VH
Model buitenunit	SRC 40 ZSX-W1	SRC 50 ZSX-W1	SRC 60 ZSX-W1	FDC 71 VNX-W
Koelvermogen (min.-max.)	kW 4,0 (1,1~4,7)	5,0 (1,1~5,6)	5,6 (1,1~6,3)	7,1 (3,2~8,0)
Verwarmingsvermogen (min.-max.)	kW 4,5 (0,6~5,4)	5,4 (0,6~6,3)	6,7 (0,6~7,1)	8,0 (3,6~9,0)
Verwarmingsvermogen beschikbaar bij -10 °C	kW 3,95	4,17	5,31	5,8
Opgenomen vermogen koelen	kW 1,02	1,52	1,75	1,87
Opgenomen vermogen verwarmen	kW 1,10	1,46	1,86	1,87

Efficiëntie

Koelen EER	3,92	3,49	3,71	3,80
Verwarmen COP	4,09	3,70	3,60	4,28

Capaciteitsdata volgens ECODesign-richtlijnen

Energie efficiëntie klasse koelen/verwarmen	A++/A+	A++/A+	A++/A+	A++/A+
Koelen SEER/verwarmen SCOP	6,46/4,02	6,52/4,30	6,45/4,10	6,60/4,50
Pdesign@ 35°C/Pdesign@ -10°C	kW 4,0/3,0	5,0/4,3	5,6/5,1	7,1/6,0
Jaarlijks energieverbruik koelen/verwarmen	kWh 217/1.045	269/1.401	304/1.744	378/1.889

Werkingsbereik

Buitemtemperatuur koelbedrijf	°C -15 tot +46	-15 tot +46	-15 tot +46	-15 tot +43
Buitemtemperatuur verwarmingsbedrijf	°C -20 tot +20	-20 tot +20	-20 tot +20	-20 tot +20

Elektrische data en aansluiting

Spanningsvoorzorging (in buitenunit)	V/Ph/Hz 230/1/50,N,PE	230/1/50,N,PE	230/1/50,N,PE	230/1/50,N,PE
Bedrijfsstroom koelen/verwarmen/Aanloopstroom	A 4,8/5,1/5,0	6,6/7,0/5,0	6,9/8,7/5,0	8,3/8,3/5,0
Afzekerwaarde, traag (bijv. NEOZED)	A 16	16	16	16
Kabel, aansluiting, min.	mm ² 3x1,5	3x1,5	3x1,5	3x1,5
Kabel tussen buiten-/binnenunit, min.	mm ² 4x1,5	4x1,5	4x1,5	4x1,5
Bus-bekabeling binnenunit/bed. afgeschermd, min.	mm ² LiYCY 2x0,75	LiYCY 2x0,75	LiYCY 2x0,75	LiYCY 2x0,75

Koudemiddel en Koudemiddelleiding

Leidinglengte buiten-/binnenunits, max.	m 30	30	30	50
Hoogteverschil, buitenunit hoger/lager, max.	m 20/20	20/20	20/20	30/15
Koudemiddel/GWP/CO ₂ -Equivalent			R32/675/1 kg R32 = 0,675 t CO ₂	
Koudemiddelvulling (voorgevuld)	kg 1,3	1,3	1,3	2,95
Koudemiddelvoorraad voor leidinglengtes tot	m 15	15	15	30
Koudemiddelnavulling per m vloestofleiding.	kg 0,02	0,02	0,02	0,054
Koudemiddelinvoering	EEV + capillair in buitenunit	EEV + capillair in buitenunit	EEV + capillair in buitenunit	EEV in buitenunit
Compressorolie type/olieinhoud	Type/L MB75/0,45	MB75/0,45	MB75/0,45	M-MB75/0,675
Vloestofleiding/unitaansluiting	Inch Ø 1/4"	Ø 1/4"	Ø 1/4"	Ø 3/8"
Zuiggasleiding/unitaansluiting	Inch Ø 1/2"	Ø 1/2"	Ø 1/2"	Ø 5/8"

Technische data buitenunit

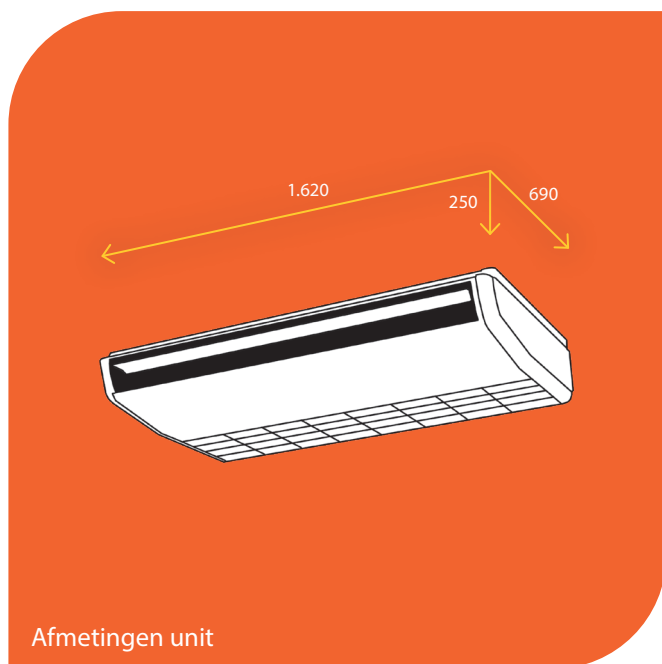
Ventilator	Stuks 1	1	1	1
Luchtvolumestroom, max. koelen/verwarmen	m ³ /h 2.160/1.980	2.400/1.980	2.490/2.340	3.600/3.000
Geluidsdruk koelen/verwarmen (gem. JIS)	dB(A) 49/49	50/49	52/52	51/51
Geluidsdruk Silent - koelen/verwarmen (gem. JIS)	dB(A) 42/43	42/43	42/43	47/45,5
Geluidsvermogen koelen/verwarmen (gem. JIS)	dB(A) 63/63	63/63	65/64	66/66
Afmetingen (HxBxD)	mm 640x871x290	640x871x290	640x871x290	750x968x340
Gewicht buitenunit	kg 45,0	45,0	45,0	60

Technische data binnenunits

Ventilator, aantal standen	Stuks 4	4	4	4
Luchtvolumestroom (Lo/Me/Hi/PHi) Koelen	m ³ /h 420/540/600/780	420/540/660/780	600/780/960/1.200	600/780/960/1.200
Luchtvolumestroom (Lo/Me/Hi/PHi) Verwarmen	m ³ /h 420/540/600/780	420/540/660/780	600/780/960/1.200	600/780/960/1.200
Worp (koelen)	m 7,5	7,5	8,0	8,0
Externe statische druk, Standaard/max.	Pa o	o	o	o
Opvoerhoogte condenspomp (onderzijde unit)	mm o	o	o	o
Aansluiting condensafvoer	mm Ø 20	Ø 20	Ø 20	Ø 20
Kanaalaansluiting zuigzijde (HxBxD)	mm o	o	o	o
Kanaalaansluiting perszijde (HxBxD)	mm o	o	o	o
Verselucht-/toevoerluchtaansluiting, geperforeerd	mm o/o	o/o	o/o	o/o
Luchtfilter, Long-Life-Filter (uitwasbaar)	•	•	•	•
Geluidsdruk (Lo/Me/Hi/PHi - gem. JIS) Koelen	dB(A) 31/36/38/46	31/36/38/46	32/37/41/47	32/37/41/47
Geluidsdruk (Lo/Me/Hi/PHi - gem. JIS) Verwarmen	dB(A) 31/36/38/46	31/36/38/46	32/37/41/47	32/37/41/47
Geluidsvermogen koelen/verwarmen (PHi)	dB(A) 60/60	60/60	60/60	60/60
Afmetingen unit (HxBxD)	mm 210x1.070x690	210x1.070x690	210x1.320x690	210x1.320x690
Gewicht binnenunits	kg 28,0	28,0	33,0	33,0

Regeling

Wand-/Touch-/Hotel-/Infraroodafstandsbediening	RC-E5/RC-EX3/RCH-E3/RCN-E-E2
Meegeleverde afstandsbediening	o



Optioneel:



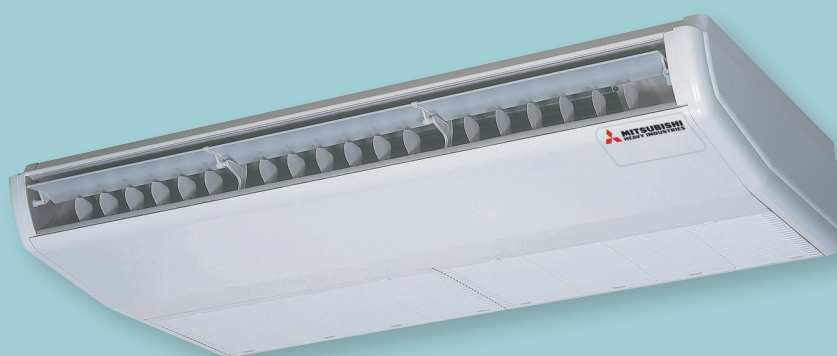
ECO-touch RC-EX3

Wandbediening
RC-E5*Hotelbediening
RCH-E3*Infrarood bediening
RCN-TC-24W-E2

FDE

Plafondonderbouwunit

R32



Plafondonderbouwunit voor koelen en verwarmen

- Compact plafondonderbouwmodel in modern design en plat ontwerp (210mm)
- Groot bereik tot 7,5m²
- Energiebesparende DC-ventilator
- Optimale luchtverdeling dankzij de autoswingfuncties
- Aansturing voor een externe condenspomp op de printplaat
- Hotstart en Hotspurtfunctie voor een snelle opwarming van koude ruimten



Technische gegevens

FDE-VG/FDC-VNA/VSA		230 V			400 V		
Model binnenunit		FDE 100 VH	FDE 125 VH	FDE 140 VH	FDE 100 VH	FDE 125 VH	FDE 140 VH
Model buitenunit		FDC 100 VNA-W	FDC 125 VNA-W	FDC 140 VNA-W	FDC 100 VSA-W	FDC 125 VSA-W	FDC 140 VSA-W
Koelvermogen (min.-max.)	kW	10,0 (4,0~11,2)	12,5 (5,0~14,0)	13,6 (5,0~14,5)	10,0 (4,0~11,2)	12,5 (5,0~14,0)	13,6 (5,0~14,5)
Verwarmingsvermogen (min.-max.)	kW	11,2 (4,0~12,5)	14,0 (4,0~16,0)	15,5 (4,0~16,5)	11,2 (4,0~12,5)	14,0 (4,0~16,0)	15,5 (4,0~16,5)
Verwarmingsvermogen beschikbaar bij -10 °C	kW	8,5	9,8	10,5	8,5	9,8	10,5
Opgenomen vermogen koelen	kW	2,85	4,45	5,05	2,85	4,45	5,05
Opgenomen vermogen verwarmen	kW	2,54	3,74	4,18	2,54	3,74	4,18
Efficiëntie							
Koelen EER		3,51	2,81	2,69	3,51	2,81	2,69
Verwarmen COP		4,41	3,74	3,71	4,41	3,74	3,71
Capaciteitsdata volgens ECODesign-richtlijnen							
Energie efficiëntie klasse koelen/verwarmen		A++/A+	o	o	A++/A+	o	o
Jaarrendement koelen/verwarmen	%	o	238,1/169,1	227,6/166,6	o	238,1/169,1	227,6/166,6
Koelen SEER/verwarmen SCOP		6,67/4,31	6,03/4,30	5,77/4,24	6,67/4,31	6,03/4,30	5,77/4,24
Pdesign@ 35°C/Pdesign@ -10°C	kW	10,0/8,5	12,5/14,0	13,6/15,5	10,0/8,5	12,5/14,0	13,6/15,5
Jaarlijks energieverbruik koelen/verwarmen	kWh	525/2.764	o	o	525/2.764	o	o
Werkingsbereik							
Buitentemperatuur koelbedrijf	°C	-15 tot +50	-15 tot +50	-15 tot +50	-15 tot +50	-15 tot +50	-15 tot +50
Buitentemperatuur verwarmingsbedrijf	°C	-20 tot +20	-20 tot +20	-20 tot +20	-20 tot +20	-20 tot +20	-20 tot +20
Elektrische data en aansluiting							
Spanningsverzorging (in buitenunit)	V/Ph/Hz	230/1/50,N,PE	230/1/50,N,PE	230/1/50,N,PE	400/3/50,N,PE	400/3/50,N,PE	400/3/50,N,PE
Bedrijfsstroom koelen/verwarmen/Aanloopstroom	A	13,8/12,4/5,0	20,4/17,5/5,0	22,2/18,4/5,0	4,6/4,0/5,0	6,9/5,9/5,0	7,8/6,5/5,0
Afzekerwaarde, traag (bijv. NEOZED)	A	25	25	25	16	16	16
Kabel, aansluiting, min.	mm ²	3x4,0	3x4,0	3x4,0	5x1,5	5x1,5	5x1,5
Kabel tussen buiten-/binnennunit, min.	mm ²	4x1,5	4x1,5	4x1,5	4x1,5	4x1,5	4x1,5
Bus-bekabeling binnenunit/bed. afgeschermd, min.	mm ²	LiYCY 2x0,75	LiYCY 2x0,75	LiYCY 2x0,75	LiYCY 2x0,75	LiYCY 2x0,75	LiYCY 2x0,75
Koudemiddel en Koudemiddelleiding							
Leidinglengte buiten-/binnennits, max.	m	50	50	50	50	50	50
Hoogteverschil, buitenunit hoger/lager, max.	m	50/15	50/15	50/15	50/15	50/15	50/15
Koudemiddel/GWP/CO ₂ -Equivalent		R32/675/1 kg R32 = 0,675 t CO ₂					
Koudemiddelvulling (voorgevuld)	kg	3,3	3,3	3,3	3,3	3,3	3,3
Koudemiddelvoorvulling voor leidinglengtes tot	m	30	30	30	30	30	30
Koudemiddelnavulling per m vloeistofleiding.	kg	0,054	0,054	0,054	0,054	0,054	0,054
Koudemiddelinspuiting		EEV in buitenunit	EEV in buitenunit	EEV in buitenunit	EEV in buitenunit	EEV in buitenunit	EEV in buitenunit
Compressorolie type/olieinhoud	Type/L	M-MB75/0,9	M-MB75/0,9	M-MB75/0,9	M-MB75/0,9	M-MB75/0,9	M-MB75/0,9
Vloeistofleiding/unitaansluiting	Inch	Ø 3/8"	Ø 3/8"	Ø 3/8"	Ø 3/8"	Ø 3/8"	Ø 3/8"
Zuiggasleiding/unitaansluiting	Inch	Ø 5/8"	Ø 5/8"	Ø 5/8"	Ø 5/8"	Ø 5/8"	Ø 5/8"
Technische data buitenunit							
Ventilator	Stuks	1	1	1	1	1	1
Luchtvolumestroom, max. koelen/verwarmen	m ³ /h	4.500/4.380	4.500/4.380	4.500/4.380	4.500/4.380	4.500/4.380	4.500/4.380
Geluidsdruk koelen/verwarmen (gem. JIS)	dB(A)	54/55	54/56	56/58	54/55	54/56	56/58
Geluidsdruk Silent - koelen/verwarmen (gem. JIS)	dB(A)	44/44	45/45	45/45	44/44	45/45	45/45
Geluidsvermogen koelen/verwarmen (gem. JIS)	dB(A)	69/70	71/71	72/73	69/70	71/71	72/73
Afmetingen (HxBxD)	mm	845x970x370	845x970x370	845x970x370	845x970x370	845x970x370	845x970x370
Gewicht buitenunit	kg	77,0	77,0	77,0	78,0	78,0	78,0
Technische data binnennits							
Ventilator, aantal standen	Stuks	4	4	4	4	4	4
Luchtvolumestroom (Lo/Me/Hi/PHi) Koelen	m ³ /h	990/1.260/1.560/1.920	1.020/1.380/1.740/1.920	1.080/1.380/1.720/2.040	990/1.260/1.560/1.920	1.020/1.380/1.740/1.920	1.080/1.380/1.720/2.040
Luchtvolumestroom (Lo/Me/Hi/PHi) Verwarmen	m ³ /h	990/1.260/1.560/1.920	1.020/1.380/1.740/1.920	1.080/1.380/1.720/2.040	990/1.260/1.560/1.920	1.020/1.380/1.740/1.920	1.080/1.380/1.720/2.040
Worp (koelen)	m	9,0	9,0	9,0	9,0	9,0	9,0
Externe statische druk, Standaard/max.	Pa	o	o	o	o	o	o
Opvoerhoogte condenspomp (onderzijde unit)	mm	o	o	o	o	o	o
Aansluiting condensafvoer	mm	Ø 20	Ø 20	Ø 20	Ø 20	Ø 20	Ø 20
Kanaalaansluiting zuigzijde (HxBxD)	mm	o	o	o	o	o	o
Kanaalaansluiting perszijde (HxBxD)	mm	o	o	o	o	o	o
Verselucht-/toevoerluchtaansluiting, geperforeerd	mm	o/o	o/o	o/o	o/o	o/o	o/o
LuchtfILTER, Long-Life-FILTER (uitwasbaar)		•	•	•	•	•	•
Geluidsdruk (Lo/Me/Hi/PHi - gem. JIS) Koelen	dB(A)	34/38/43/48	35/40/45/48	36/40/45/49	34/38/43/48	35/40/45/48	36/40/45/49
Geluidsdruk (Lo/Me/Hi/PHi - gem. JIS) Verwarmen	dB(A)	34/38/43/48	35/40/45/48	36/40/45/49	34/38/43/48	35/40/45/48	36/40/45/49
Geluidsvermogen koelen/verwarmen (PHi)	dB(A)	64/64	64/64	65/65	64/64	64/64	65/65
Afmetingen unit (HxBxD)	mm	250x1.620x690	250x1.620x690	250x1.620x690	250x1.620x690	250x1.620x690	250x1.620x690
Gewicht binnennits	kg	43,0	43,0	43,0	43,0	43,0	43,0
Regeling							
Wand-/Touch-/Hotel-/Infraroodafstandsbediening		RC-E5/RC-EX3/RCH-E3/RCN-E-E2					
Meegeleverde afstandsbediening		o					

Opmerking: Kabeldimensionering en afzekerwaarde volgens NEN-normen plaatselijk voorschriften, maar minstens zie tabel. Niet in leveringsomvang meegenomen. Gedetailleerde informatie is in de technische handboeken te vinden. Referentiegegevens, zie laatste hoofdstuk. Technische veranderingen en typfouten voorbehouden.

• JA
o NEE