

	FDE 40-50 VG	FDE 60 VG
A	210	210
B	1.070	1.320
C	690	690

Afmetingen unit

Optioneel:



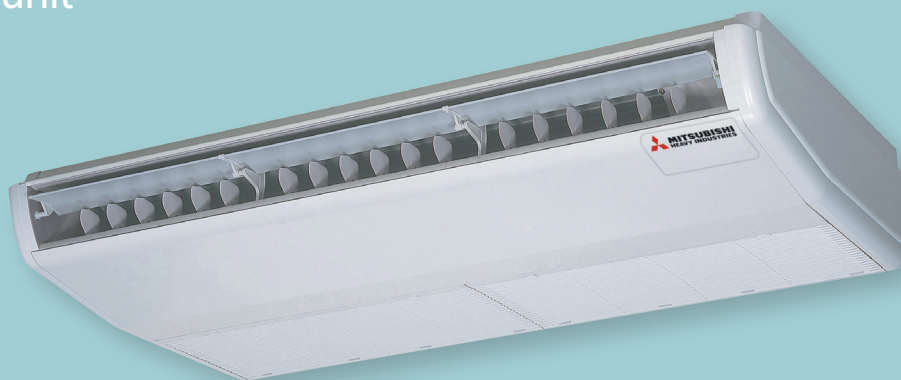
ECO-touch RC-EX3

Wandbediening
RC-E5Hotelbediening
RCH-E3Infrarood bediening
RCN-TC-24W-E2

FDE

Plafondonderbouwunit

R32



Plafondonderbouwunit voor koelen en verwarmen

- Plafondonderbouwunit voor koelen en verwarmen
- Compact plafondonderbouwmodel in modern design en plat ontwerp (210mm)
- Groot bereik tot 7,5 m
- Energiebesparende DC-ventilator
- Optimale luchtverdeling dankzij de autoswingfuncties
- Aansturing voor een externe condenspomp op de printplaat
- Hotstart en Hotspurtfunctie voor een snelle opwarming van koude ruimten

Technische gegevens



FDE-VH/SRC-ZSX			
Model binnenunit	FDE 40 VH	FDE 50 VH	FDE 60 VH
Model buitenunit	SRC 40 ZSX-W1	SRC 50 ZSX-W1	SRC 60 ZSX-W1
Technische data monosplit-Set			
Koelvermogen (min.-max.)	kW 4,0 (1,1~4,7)	5,0 (1,1~5,6)	5,6 (1,1~6,3)
Verwarmingcapaciteit (min.-max.)	kW 4,5 (0,6~5,4)	5,4 (0,6~6,3)	6,7 (0,6~7,1)
Opgenomen vermogen koelen	kW 1,02	1,43	1,51
Opgenomen vermogen verwarmen	kW 1,10	1,46	1,86
Efficiëntie			
Koelen EER	3,92	3,49	3,71
Verwarmen COP	4,09	3,70	3,60
Capaciteitsdata volgens ECODesign-richtlijnen			
Energie efficiëntie klasse koelen/verwarmen	A++/A+	A++/A+	A++/A+
Koelen SEER/verwarmen SCOP	6,46/4,02	6,52/4,3	6,45/4,10
Pdesign@ 35°C/Pdesign@ -10°C	kW 4,0/3,0	5,0/4,3	5,6/5,1
Energieverbruik per jaar koelen/verwarmen	kWh 217/1.045	269/1.401	304/1.774
Werkingsbereik			
Buitemtemperatuur koelbedrijf	°C -15 tot +46	-15 tot +46	-15 tot +46
Buitemtemperatuur verwarmingsbedrijf	°C -20 tot +20	-20 tot +20	-20 tot +20
Elektrische data en aansluitingen			
Spanningsvoorzorging (in buitenunit)	V/Ph/Hz 230/1/50,N,PE	230/1/50,N,PE	230/1/50,N,PE
Bedrijfsstroom koelen/verwarmen/aanloopstroom	A 4,8/5,1/5,0	6,6/7,0/5,0	6,9/8,7/5,0
Afzekerwaarde, traag (bijv. NEOZED)	A 16	16	16
Kabel,aansluiting, min.	mm ² 3x1,5	3x1,5	3x1,5
Kabel tussen buiten-/binnenunit, min.	mm ² 4x1,5	4x1,5	4x1,5
BUS-bekabeling tussenbi-unit,bed., afgeschermt, min.	mm ² LiYCY 2x0,75	LiYCY 2x0,75	LiYCY 2x0,75
Koudemiddel en koudemiddelleiding			
Leidinglengte buiten-/binnenunit, max.	m 30	30	30
Hoogteverschil, buitenunit hoger/lager, max.	m 20/20	20/20	20/20
Koudemiddel/GWP/CO ₂ -Equivalent		R32/675/1 kg R32 = 0,675 t CO ₂	
Koudemiddelvulling (voorgevuld)	kg 1,3	1,3	1,3
Koudemiddelvoorvulling voorleidinglengte tot	m 15	15	15
Koudemiddelnavulling per m vloeistofleiding	kg 0,02	0,02	0,02
Koudemiddelinspuiting	in buitenunit, EEV+capillair	in buitenunit, EEV+capillair	in buitenunit, EEV+capillair
Compressorolie type/olieinhoud	Type/l MB75/0,45	MB75/0,45	MB75/0,45
Vloeistofleiding/unitaansluiting	Inch Ø 1/4"	Ø 1/4"	Ø 1/4"
Zuigleiding/unitaansluiting	Inch Ø 1/2"	Ø 1/2"	Ø 1/2"
Thermische isolatie, dampdicht	alle leidingen	alle leidingen	alle leidingen
Technische data buitenunit			
Ventilator	Stuks 1	1	1
Luchtvolumestroom, max. koelen/verwarmen	m ³ /h 2.340/1.980	2.340/1.980	2.490/2.340
Geluidsdruk koelen/verwarmen (gem. JIS)	dB(A) 52/50	52/50	53/54
Geluidsdruk silent - koelen/verwarmen (gem. JIS)	dB(A) 42/43	42/43	42/43
Geluidsvermogen koelen/verwarmen	dB(A) 63/63	63/62	65/65
Afmetingen (HxBxD)	mm 640x871x290	640x871x290	640x871x290
Gewicht buitenunit	kg 45,0	45,0	45,0
Technische data binnenunit			
Ventilator, aantal standen	Stuks 4	4	4
Luchtvolumestroom (Lo/Me/Hi/PHi) koelen	m ³ /h 420/540/600/780	420/540/600/780	600/780/960/1.200
Luchtvolumestroom (Lo/Me/Hi/PHi) verwarmen	m ³ /h 420/540/600/780	420/540/600/780	600/780/960/1.200
Worp (koelen)	m 7,5	7,5	7,5
Opvoerhoogte condenspomp (onderzijde unit)	mm 0	0	0
Aansluiting condensafvoer	mm Ø 20	Ø 20	Ø 20
Kanaalaansluiting zuigzijde (HxBxD)	mm 0	0	0
Kanaalaansluiting perszijde (HxBxD)	mm 0	0	0
Verselucht-/toevoerluchtaansluiting, geperforeerd	mm 0/0	0/0	0/0
Luchtfilter, Long-Life-Filter (uitwasbaar)	•	•	•
Geluidsdruk (Lo/Me/Hi/PHi - gem. JIS) koelen	dB(A) 31/36/38/46	26/29/32/37	25/28/31/36
Geluidsdruk (Lo/Me/Hi/PHi - gem. JIS) verwarmen	dB(A) 31/36/38/46	26/29/32/37	25/28/31/36
Geluidsvermogen koelen/verwarmen (PHi)	dB(A) 60/60	60/60	60/60
Afmetingen unit (HxBxD)	mm 210x1.070x690	210x1.070x690	210x1.320x690
Gewicht binnenunit	kg 28,0	28,0	33,0
Regeling			
Wand-/Touch-/Hotel-/Infrarood afstandsbediening		RC-E5/RC-EX3/RCH-E3/RCN-E-E2	
Meegeleverde afstandsbediening		o	